

HAUT-PARLEURS DE LA SÉRIE CSW | DU JAMAIS VU EN GRAVES DE HAUTE PERFORMANCE



CATALOGUE | DE LA SÉRIE

polkaudio®

SUBWOOFERS CSW ENCASTRABLES ULTRA-HAUTE PERFORMANCE

Ces subwoofers avec amplificateurs dédiés sont conçus pour être encastrés lors d'installations personnalisées. Une fois installés, ils deviennent pratiquement invisibles—du jamais vu en graves de haute performance! Si vous recherchez des graves puissants et musicaux sans l'encombrement d'une enceinte, ne cherchez plus.

LES SUBWOOFERS CSW ULTRA-PERFORMANCE—ULTRA-FIABILITÉ

En plus d'assurer des graves puissants et profonds, la technologie permettant la longue excursion des cônes assure une fiabilité à toute épreuve. La structure magnétique massive a été optimisée par analyseur de distorsion Klippel pour centrer précisément la bobine acoustique extra-longue dans l'entrefer, assurant une excursion ultra-linéaire totale de 25 mm. Les CSW100 et CSW200, de même que le CSW155, utilisent deux anneaux de centrage distincts pour obtenir une rigidité d'excursion symétrique et assurer des graves contrôlés, superbement détaillés avec un minimum de distorsion.

CSW155 UN SUBWOOFER ENCASTRÉ QUI SURPASSE LE RENDEMENT DE PLUSIEURS SUBWOOFER CONVENTIONNELS

Le CSW155 est tout indiqué pour ceux qui exigent une performance sans compromis mais sans l'encombrement d'une enceinte conventionnelle. Le transducteur de 25 cm du CSW155 est le moins profond jamais conçu par Polk Audio, permettant de l'installer facilement dans un mur. Une bobine massive de 5 cm assure un flux élevé et une grande capacité de puissance tandis que deux anneaux de centrage distincts assurent une excursion ultra-linéaire et préviennent l'écrêtage. Performance et fiabilité incomparables! Une grille perforée de 39,4 cm x 44,5 cm imitant l'apparence d'un registre d'aération est fournie avec le CSW155. Le CSW155 mesure 152,5 cm de haut mais s'installe facilement entre des montants ayant 40,5 cm de centre à centre.

HONNEURS CSW155



CSW155

technologie
polk

«LAMINAR FLOW PORT»

L'évent large «Laminar Flow Port» des subwoofers encastrables réduit dramatiquement la turbulence des graves, le bruit et la distorsion. En effet, la section transversale de ce type d'évent est beaucoup plus vaste que celle d'un évent rond qui pourrait être installé dans un subwoofer de taille aussi compacte. La cloison supérieure de l'évent aide à renforcer le caisson et à réduire les résonances qui pourraient provoquer une perte d'énergie acoustique. Cet évent rigide et volumineux permet à l'air moins turbulent de circuler à travers le caisson, assurant des graves massifs et précis. Pour en savoir plus sur l'évent «Laminar Flow Port,» visitez:

www.polkaudio.com/catalog/technology/



- Conçu pour être encastré facilement entre des montants ayant 40,5 cm de centre à centre.
- Le transducteur de 25 cm est le moins profond jamais conçu par Polk Audio.
- Woofer optimisé par Klippel—Nos ingénieurs ont utilisé un analyseur de distorsion Klippel pour optimiser le rapport entre la structure magnétique, l'alignement de la bobine mobile dans l'entrefer et la portée de la suspension, assurant une performance optimale avec un minimum de distorsion, même à volume d'écoute extrême.
- La structure magnétique en néodyme a permis le design peu profond du transducteur sans compromettre sa performance.
- Le saladier en aluminium moulé est rigide et inerte assurant la suppression de toute résonance.
- Bobine mobile massive de 5 cm assurant une sortie de graves très élevée et une grande capacité de puissance.
- Suspension à demi-rouleau inversé pour conserver l'élasticité et assurer une fiabilité durable.
- Deux anneaux de centrage assurent l'excursion linéaire et préviennent l'écrêtage.
- Évent de type «Slot Port» rigide en MDF—la section transversale de l'évent est aussi large que la grille.
- Une plaque d'acier fixée à l'arrière du caisson ajoute de la rigidité à l'enceinte pour une meilleure performance.
- Une grille en aluminium perforé de 39,4 cm x 44,5 cm est incluse.
- Toute la quincaillerie d'installation et des tampons anti-résonance sont inclus.

DIMENSIONS :

60" H X 14" L X 3 3/8" P (152,4CM H X 35,56CM L X 8,57CM P)

RÉPONSE EN FRÉQUENCES: 30Hz - 140Hz

VOIR FICHE TECHNIQUE POUR PLUS DE DÉTAILS.

S'INSTALLE ENTRE MONTANTS
À ESPACEMENT STANDARD

SUBWOOFER «IN-WALL» AVEC GRILLE

OPTIMISATION KLIPPEL

Pour qu'un transducteur puisse reproduire les sons complexes avec précision, le cône doit se déplacer de la même distance et de la même manière dans les deux directions. Si, sous l'impulsion d'un signal, le cône se déplace de 5 mm vers l'avant et de seulement 4 mm vers l'arrière, le son sera distordu. Par conséquent, une force égale et symétrique doit être appliquée au cône pour que ce dernier puisse se déplacer aussi loin et aussi librement dans les deux directions. Un analyseur de distorsion Klippel utilise un laser et un logiciel sophistiqué pour analyser la motion du transducteur avec précision; il nous permet d'optimiser le rapport entre la structure motrice, l'alignement de la bobine mobile dans l'entrefer et la portée de la suspension pour assurer une performance optimale.

technologie
polk

CSW200

Le CSW200 offre l'ultime performance grâce à son transducteur de 25 cm «Direct Radiating» dans un caisson en MDF de 1,5 pi 3 avec évent «slot load.» Il reproduit les sous-graves avec puissance et précision grâce à sa taille volumineuse et à son woofer longue excursion. Avec sa grille discrète de 30 cm x 30 cm, le CSW200 est tout indiqué pour ceux qui exigent une performance maximale sans l'encombrement d'une grosse enceinte.

- Le caisson «Direct-radiating Laminar Flow Port» est conçu pour être installé dans un plancher ou dans un mur.
- Convient à l'espacement des planchers préfabriqués et de type «poutre en I.»
- Transducteur de 25 cm à longue excursion avec anneaux de centrage jumelés pour un meilleur contrôle linéaire.
- Transducteur optimisé par analyseur Klippel.
- Conçu spécifiquement pour installation dans un plancher ou dans un mur.
- Quincaillerie d'installation et tampons anti-résonance inclus.
- Grille 30 cm x 30 cm (non comprise)
- Garantie de 5 ans

DIMENSIONS:
34 1/8" H X 13" L X 9" P (86,68 CM H X 33,02 CM L X 22,86 CM P)
RÉPONSE EN FRÉQUENCES: 22Hz - 140Hz

VOIR LA FICHE TECHNIQUE POUR PLUS DE DÉTAILS.



CSW200

CSW100

Le CSW100 devient pratiquement invisible lorsqu'installé dans un plafond ou un plancher. Il peut également être installé dans un meuble. Son transducteur de 25 cm et la technologie brevetée Polk «High Velocity Compression Drive® Bandpass Alignment» assure des graves puissants et percutants que les haut-parleurs encastrables concurrents ne peuvent égaler. Les basses fréquences sont diffusées par un évent discret de 7,5 cm x 30 cm. Le CSW100 s'installe facilement entre des solives à espacement standard.

- Transducteur de 25 cm à longue excursion avec deux anneaux de centrage pour un meilleur contrôle de l'excursion étendue.
- Transducteur optimisé par analyseur de distorsion Klippel.
- Alignement de la bande passante assurée par la technologie brevetée «High Velocity Compression Drive®» avec évent «Slot Venting.»
- Conçu spécifiquement pour installation dans le plancher ou dans le mur.
- S'ajuste à l'espacement des planchers préfabriqués et de type «poutre en I.»
- Quincaillerie d'installation et tampons anti-résonance inclus.
- Grille de 30 cm x 30 cm (12" X 12") non comprise.
- Le son est diffusé par une grille discrète de 7,5 cm x 30 cm (3" x 12").
- Garantie de 5 ans.

DIMENSIONS:
26 1/4" H X 13" L X 9" P (66,68 CM H X 33,02 CM L X 22,86 CM P)
RÉPONSE EN FRÉQUENCES: 27Hz - 140Hz

VOIR LA FICHE TECHNIQUE POUR PLUS DE DÉTAILS.

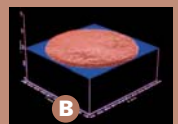
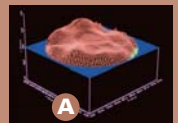


CSW100

technologie
polk

DYNAMIC BALANCE®

La technologie avancée de l'imagerie au laser permet aux ingénieurs de Polk Audio de discerner le comportement de toute la surface vibrante d'un transducteur et d'un tweeter. Ils pouvaient visualiser en temps réel le développement des résonances sur le cône des transducteurs—ces résonances qui sont la cause fondamentale de la distorsion des haut-parleurs (A). Capables de distinguer ces résonances, ils purent déterminer avec justesse «l'équilibre dynamique» des matériaux de haute technologie, de la géométrie et des techniques de construction qui élimineraient ces résonances nuisibles (B). La technologie Dynamic Balance des matériaux de composite, exclusive à Polk Audio, garantit un son toujours clair et précis, sans effort, même à volume élevé. Pour plus de détails sur la technologie Dynamic Balance, visitez: www.polkaudio.com/catalog/technology/.





CSW100



CSW200

SWA500 AMPLIFIER

Chacun de ces trois subwoofers est doté d'un amplificateur externe SWA500 de classe D qui génère 500W de puissance continue en 4 Ohms. L'amplificateur de type BASH combine la haute fidélité des amplificateurs de Classe A/B avec l'efficacité des amplificateurs de Classe D. Le résultat: haute puissance, fiabilité, basse température, définition supérieure et distorsion minimale. Une carte de données SPEX enfichable préprogramme les réglages de correction de fréquences, de filtre infrasonore et de sortie de puissance qui correspond le mieux au subwoofer utilisé. Chaque carte SPEX est aussi dotée d'un circuit de contrôle de puissance distinct pour chaque subwoofer offrant ainsi une fiabilité à toute épreuve. La carte SPEX s'enfiche facilement à l'arrière de l'amplificateur.

- Peut alimenter jusqu'à deux subwoofers.
- Procure jusqu'à 250 Watts à chaque subwoofer.
- La carte SPEX assure une performance optimale.
- Contrôles de niveau et de filtre passe-bas variable sur le panneau avant.
- DELs de puissance et de protection.
- Circuit de protection contre la surcharge.
- Entrées haut niveau et bas niveau.
- 2 jeux de sorties (pour connexion en cascade d'amplificateurs supplémentaires).
- Commutateur de phase.
- Interrupteur «Auto On/Off.»



SWA500 (arrière)



SWA500 (avant)

CARTE SPEX

Les cartes SPEX configure le SWA500 selon le modèle de subwoofer installé. La carte préprogramme la correction de fréquences et la protection contre la surcharge. Elle est également dotée d'un circuit de contrôle de puissance distinct pour chaque subwoofer assurant une fiabilité à toute épreuve. Pour plus d'information sur les cartes SPEX, visitez: www.polkaudio.com/catalog/technology/.

technologie
polk

SUBWOOFERS ENCASTRABLES «CUSTOM INSTALL»

	CSW155	CSW200	CSW100
Réponse En Fréquences /-3dB	30Hz-140Hz / 36Hz-120Hz	22Hz-140Hz / 28Hz-120Hz	27Hz-140Hz / 33Hz-120Hz
CEA 2010* Ultra Low / Low	103,9dB / 121,3dB	109,6dB / 121,2dB	103,6dB / 120,4dB
Impédance	8 Ohms	8 Ohms	8 Ohms
Diamètre Du Transducteur	10" (25 cm)	10" (25 cm)	10" (25 cm)
Type De Caisson	«direct radiating slot port»	«direct radiating, slot vented»	«HVCD bandpass, slot vented»
Accessoires	grille	grille métallique	cadre plastique moulé / grille métallique
Transducteurs	10" (25 cm) polycomposite	10" (25 cm) polycomposite	10" polycomposite avec « slot load vent »
Dimensions	60" H x 14" L x 3 3/8" P 152,4cm H x 35,56cm L x 8,57cm P	34 1/8" H x 13" L x 9" P 86,68cm H x 33,02cm L x 22,86cm P	26 1/4" H x 13" L x 9" P 66,68cm H x 33,02cm L x 22,86cm P
Dimensions De La Grille	15 1/2" x 17 1/2" (39,37cm x 44,45cm)	12" x 12" (30,48cm x 30,48cm)	3" x 12" (7,62cm x 30,48cm)
Poids / Expédition	36 lb / 53 lb (16,33 kg / 24 kg)	48 lb / 52,9 lb (21,8 kg / 24 kg)	33 lb / 39,4 lb (15 kg / 17,9 kg)

AMPLI. SUBWOOFER INTÉGRÉ «CUSTOM INSTALL» SWA500

Puissance Continue	500W @ 4 Ohms; 250 Watts @ 8 Ohms
Puissance De Crête	800W @ 4 Ohms
Bande Passante	15Hz - 250Hz
Distorsion	0,01%
Fréquences De Séparation	Plage de fréquences 40Hz - 120Hz
Accessoires	Cartes SPEX, supports pour bâti
Dimensions	17" L x 3 1/2" H x 12 5/8" P

* Pour la définition de la norme CEA 2010, visitez: <http://www.polkaudio.com/partners/paper.php?id=12>

Il nous tient à cœur de vous fournir toute l'information qui vous permettra d'évaluer nos produits. Nous vivons cependant dans un monde imparfait—du moins la plupart d'entre nous. C'est pourquoi les spécifications et les dimensions de nos produits pourraient changer sans préavis. Pour les spécifications les plus récentes, visitez notre site web: www.polkaudio.com/home

Polk Audio est une compagnie de la Directed Electronics inscrite à la NASDAQ sous le symbole DEIX. Pour des informations boursières visitez: <http://investor.directed.com>.

Polk Audio, Polk, PowerPort, Dynamic Balance, F/X, Atrium, Big Speaker Sound Without The Big Speaker, High Velocity Compression Drive, Acoustic Resonance Control, ARC Port, Casket Basket, I-Sonic, SurroundBar & SDA sont des marques de commerces déposées de la Britannia Investment Corporation utilisées sous licence par Polk Audio, Incorporated. Polk Audio Designs et miDock sont des marques de commerce de la Britannia Investment Corporation utilisées sous licence par Polk Audio, Incorporated.

POLK AUDIO

5601 METRO DRIVE
BALTIMORE, MD 21215

WWW.POLKAUDIO.COM

SERVICE À LA CLIENTÈLE
800-377-7655 (USA ET CANADA)
410-358-3600 (INTERNATIONAL)

COPYRIGHT© SEPTEMBRE 2008
TOUS DROITS RÉSERVÉS.