

HAUT-PARLEURS DE LA SÉRIE LCi | SON AUDIOPHILE «INVISIBLE»



CATALOGUE | DE LA SÉRIE

polkaudio®

LC265*i*-IP, LC80*i*-IP

Les haut-parleurs ultra-haute performance LC*i*-IP de Polk Audio® sont parmi les premiers haut-parleurs IP actifs encastrables au monde. Ils ont été conçus pour les systèmes contrôlés par réseau IP mais sont également compatibles avec les systèmes analogues. Une carte décodeur réseau (vendue séparément), un processeur de signal numérique intégré (DSP) et le logiciel «Performance Optimization Wizard» permettent à tout haut-parleur LC*i*-IP d'être configuré pour une performance optimale dans n'importe quel environnement. Les haut-parleurs LC*i*-IP jouissent déjà d'une réputation mondiale car ils utilisent les mêmes technologies de pointe que notre série LS*i* haut de gamme primée.

LC265*i*-IP

DIMENSIONS:

20 13/16" H X 8 1/2" L X 3 7/16" P (52,86CM H X 21,59CM L X 8,73CM P)

RÉPONSE EN FRÉQUENCES: VARIABLE

VOIR LA FICHE TECHNIQUE POUR PLUS DE DÉTAILS.



BLANC MAT (PRÊT-À-PEINDRE)

LC265*i*-IP

- Signal numérique pur jusqu'aux sorties de l'amplificateur — aucune perte, fidélité remarquable.
- Le DSP permet la correction de fréquences optimale pour la pièce assurant une qualité sonore pouvant surpasser celle des enceintes conventionnelles.
- Cônes en polypropylène expansé «Dynamic Balance®» (LC265*i*-IP): rigides mais étonnamment légers, ils assurent des médiums d'une clarté remarquable, des graves percutants et une grande efficacité.
- Casket Basket®: le saladier en composite du transducteur est ultra rigide, assurant l'alignement précis des pièces mobiles tout en amortissant les résonances indésirables.
- Le LC265*i* est le premier haut-parleur encastrable muni du système d'évent «PowerPort®.» lui assurant des graves incomparables avec un minimum de distorsion.
- Les transducteurs du modèle rond (LC80*i*-IP) sont excentrés de 15° pour assurer une plus grande clarté des médiums et une meilleure image sonore partout dans la pièce.
- Les tweeters à radiateur annulaire (les mêmes utilisés pour la Série LS*i*) reproduisent des aigus incroyablement soyeux et naturels avec une précision étonnante.

LC80*i*-IP

DIMENSIONS:

10 5/8" DIAMÈTRE X 7 3/4" PROFOND (27CM DIAM. X 12,9CM PROF.)

RÉPONSE EN FRÉQUENCES: VARIABLE

VOIR LA FICHE TECHNIQUE POUR PLUS DE DÉTAILS.



BLANC MAT (PRÊT-À-PEINDRE)

LC80*i*-IP

technologie
polk

«PERFORMANCE OPTIMIZATION WIZARD»

Le «Performance Optimization Wizard» est un logiciel/interface PC qui rend l'optimisation acoustique d'une pièce et des haut-parleurs quasi-infaillible. Ce logiciel permet en effet d'optimiser la performance des haut-parleurs LC*i*-IP selon leur position dans la pièce et les caractéristiques physiques de cette pièce. Le «Wizard» pose une série de questions sur la configuration de base des haut-parleurs et sur les caractéristiques de la pièce. Vous accédez au processeur de signal numérique en utilisant un portable PC connecté à la mini prise USB située à l'avant de l'écran acoustique du haut-parleur, ou par le réseau lorsque connecté par réseau IP. Pour plus d'information sur le «Performance Optimization Wizard», visitez: www.polkaudio.com/catalog/technology/.

LC265i

Les haut-parleurs de la Série LC*i* sont conçus pour être encastrés discrètement tout en offrant la performance d'enceintes conventionnelles. Leurs tweeters à radiateur annulaire reproduisent des aigus incroyablement détaillés tandis que leurs transducteurs à cônes en polypropylène expansé «Dynamic Balance®» assurent une très haute fidélité. Remplacez vos grosses enceintes sans sacrifier la performance—installez des haut-parleurs LC*i* pour créer un système de cinéma maison performant presque invisible—et sans encombrement.

- Système d'évent breveté «Power Port.»
- Deux contrôles utilisateurs permettant une performance optimale en tout lieu d'installation.
- Des caissons «in-wall performance» sont disponibles pour obtenir la performance supérieure des caissons à volume spécifique.

DIMENSIONS:

20 13/16" H X 8 1/2" L X 3 7/16" P (52,86CM H X 21,59CM L X 8,73CM P)

RÉPONSE EN FRÉQUENCES: 28Hz - 27kHz

VOIR LA FICHE TECHNIQUE POUR PLUS DE DÉTAILS.



BLANC MAT (PRÊT-À-PEINDRE)



LC265i

LC65i

Montez une chaîne de son quasi-invisible qui offre la performance que vous exigez—sans occuper d'espace de plancher. Les haut-parleurs de la Série LC*i*, appariés au timbre de la Série LS*i*, ne sacrifient rien lorsqu'il s'agit des sensations fortes d'un système haut de gamme. Des caissons «in-wall performance» de Série LC*i* sont disponibles pour obtenir la performance supérieure des caissons à volume spécifique lors d'installations pré-construction.

- Système d'évent «PowerPort» pour des graves profonds, une meilleure efficacité et moins de distorsion.
- Tweeter à radiateur annulaire pivotant sur 15° pour bien contrôler les hautes fréquences et maximiser l'imagerie.
- Cône en polypropylène expansé: rigide et léger—20% plus léger que le polypropylène et 35% plus léger que l'aluminium—our des médiums d'une clarté spectaculaire.
- Un contrôle de niveau du tweeter permet d'ajuster les aigus selon l'acoustique de la pièce; un contrôle de «proximité du mur» corrige la réponse en fréquences pour les installations en coin.

DIMENSIONS:

14 1/8" H X 8 1/2" L X 3 1/4" P (35,88CM H X 21,59CM L X 8,255CM P)

RÉPONSE EN FRÉQUENCES: 30Hz - 27kHz

VOIR LA FICHE TECHNIQUE POUR PLUS DE DÉTAILS.



BLANC MAT (PRÊT-À-PEINDRE)



LC65i

CAISSONS «PERFORMANCE ENCLOSURE»

Les caissons «Performance Enclosure» conçus par Polk Audio offrent le meilleur son possible lors de l'installation de haut-parleurs encastrables Polk (et en particulier les modèles des séries LC*i* et TC*i* «In-Wall & In-Ceiling») dans de nouvelles constructions ou lors de rénovations. Ces caissons ont un volume interne spécifiquement calculé pour les haut-parleurs Polk LC*i* et TC*i* et sont dotés de matériaux absorbants pour éliminer les ondes stationnaires, permettant aux transducteurs d'atteindre leur rendement optimal. Fabriqués de MDF rigide avec multiples traverses, ils assurent une efficacité d'énergie maximale avec un minimum de distorsion. Les caissons «Performance Enclosures» de Polk garantissent le son le plus dynamique possible tout en permettant une isolation acoustique supérieure entre les pièces. Pour plus de détails sur les caissons «Polk Performance Enclosure», visitez: www.polkaudio.com/catalog/technology/.



technologie
polk

LC80i

Ce haut-parleur rond de 20 cm (8") encastrable est composé d'un transducteur à cône en polypropylène à charge minérale avec saladier ultra rigide «Casket Basket®» et d'un tweeter orientable à radiateur annulaire. Installez des haut-parleurs encastrables LCi dans votre plafond pour obtenir un système de cinéma maison haute performance ou de musique multi-canal quasi-invisible! Un trio de contrôles permet d'ajuster le son selon votre installation et vos préférences.

- Le tweeter orientable à radiateur annulaire est le même qui est utilisé dans la Série LS*i*. Il offre une excellente imagerie et des aigus facilement ajustables.
- Les transducteurs excentrés et le tweeter pivotant sur 15° assurent une dispersion sonore homogène. Quasi-invisibles lorsqu'encastrés au plafond, ces haut-parleurs offrent la performance d'enceintes traditionnelles.
- Un contrôle de niveau du tweeter permet d'ajuster les aigus selon l'acoustique de la pièce; un contrôle de «proximité du mur» corrige la réponse en fréquences pour les installations en coin et un contrôle d'orientation excentrée rehausse les fréquences sélectionnées pour une meilleure imagerie hors de l'axe central de diffusion.

DIMENSIONS:

10 5/8" DIAMÈTRE X 5 1/16" PROFOND (26,99CM DIAM. X 12,86CM PROF.)

RÉPONSE EN FRÉQUENCES: 30Hz-27kHz

VOIR LA FICHE TECHNIQUE POUR PLUS DE DÉTAILS.



BLANC MAT (PRÊT-À-PEINDRE)



LC80i

LC60i

Ce haut-parleur LCi plus petit ne lésine pas sur la haute performance. Son timbre sonore est apparié à celui de la série LS*i*. Utilisez le LC60i dans des endroits où de gros haut-parleurs encastrables ou des colonnes seraient impraticables. Tout indiqué pour une petite chaîne haute performance ou assorti à un système de musique ou de cinéma maison de la Série LS*i*, il permet une ambiophonie sans aucun encombrement. Sa grille et son cadre peuvent être peints, permettant à ce petit haut-parleur de devenir pratiquement invisible.

- Le saladier «Casket Basket®» en composite garde les pièces mobiles précisément alignées et élimine les résonances nuisibles.
- Le tweeter orientable offre une excellente imagerie et des aigus facilement ajustables.
- Son installation est facile et sans tracas grâce au système de came rotative de Polk Audio.
- Un contrôle de niveau du tweeter permet d'ajuster les aigus selon l'acoustique de la pièce; un contrôle de «proximité du mur» corrige la réponse en fréquences pour les installations en coin et un contrôle d'orientation excentrée rehausse les fréquences sélectionnées pour une meilleure imagerie hors de l'axe central de diffusion.

DIMENSIONS:

9 5/16" DIAMÈTRE X 5" PROFOND (23,65CM DIAM.X 12,7CM PROF.)

RÉPONSE EN FRÉQUENCES: 30Hz - 27kHz

VOIR LA FICHE TECHNIQUE POUR PLUS DE DÉTAILS.



BLANC MAT (PRÊT-À-PEINDRE)



LC60i

technologie
polk

CÔNE EN POLYMÈRE EXPANSÉ

Les haut-parleurs de la série LS*i* de Polk Audio sont dotés de cônes en polymère expansé ultra rigides, bien amortis et étonnamment légers. Ils sont 20% plus légers que les cônes de polymère conventionnels et 35% plus légers que les cônes en aluminium. Les matériaux de composite Dynamic Balance éliminent les résonances tandis que les alvéoles d'air soufflé amortissent le cône sans ajouter à sa masse. Le cône est ainsi capable de reproduire des médiums d'une clarté exceptionnelle et des graves linéaires et percutants avec grande efficacité. Pour plus de détails sur le cône en polymère aéré de Polk, visitez: www.polkaudio.com/catalog/technology/.

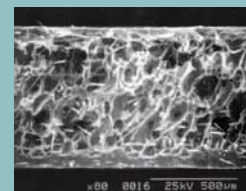


Image par balayage au microscope électronique du cône en polypropylène expansé et des alvéoles d'air.

LC80F/x®

Ce haut-parleur rond de 20 cm (8") encastrable au plafond est doté d'un cône de polypropylène à charge minérale, d'un saladier rigide «Casket Basket» et d'un tweeter à radiateur annulaire orientable. Utilisez les haut-parleurs LC*i* pour monter un système de cinéma maison ou un chaîne multi-canal pratiquement invisible. Un trio de contrôles permet d'ajuster le son selon votre installation.

- Le tweeter orientable à radiateur annulaire est le même que celui utilisé dans la Série LS*i*. Il offre une excellente imagerie et des aigus facilement ajustables.
- Les transducteurs excentrés et le tweeter pivotant sur 15° assurent une dispersion sonore homogène. Quasi-invisibles lorsqu'encastrés au plafond, ces haut-parleurs offrent la performance d'enceintes conventionnelles.
- Un contrôle de niveau du tweeter permet d'ajuster les aigus selon l'acoustique de la pièce; un contrôle de «proximité du mur» corrige la réponse en fréquences pour les installations en coin et un contrôle d'orientation excentrée rehausse les fréquences sélectionnées pour une meilleure imagerie hors de l'axe central de diffusion.

DIMENSIONS:

10 11/16" DIAMÈTRE X 5 1/16" PROFOND (27,15CM DIAM. X 13,49CM PROF.)
RÉPONSE EN FRÉQUENCES : 30Hz - 27kHz

VOIR LA FICHE TECHNIQUE POUR PLUS DE DÉTAILS.



BLANC MAT (PRÊT-À-PEINDRE)

LC65F/x

Montez une chaîne de son quasi-invisible offrant la performance que vous exigez sans occuper d'espace de plancher. Les haut-parleurs de la Série LC*i*, appariés au timbre de la Série LS*i*, ne sacrifient rien lorsqu'il s'agit des sensations fortes d'un système haut de gamme. Des caissons «in-wall performance» de la Série LC*i* sont disponibles pour obtenir la performance supérieure des caissons à volume spécifique lors d'installations pré-construction.

- Système d'évent «PowerPort» pour des graves profonds, une meilleure efficacité et moins de distorsion.
- Tweeter à radiateur annulaire pivotant sur 15° pour bien contrôler les hautes fréquences et maximiser l'imagerie.
- Cône en polypropylène expansé: rigide et léger—20% plus léger que le polypropylène et 35% plus léger que l'aluminium—pour des médiums d'une clarté spectaculaire.
- Un contrôle de niveau du tweeter permet d'ajuster les aigus selon l'acoustique de la pièce; un contrôle de «proximité du mur» corrige la réponse en fréquences pour les installations en coin.

DIMENSIONS:

14 5/16" H X 8 1/2" L X 3 3/4" P (36,32CM H X 21,59CM L X 9,53CM P)
RÉPONSE EN FRÉQUENCES : 30Hz - 27kHz

VOIR LA FICHE TECHNIQUE POUR PLUS DE DÉTAILS.



BLANC MAT (PRÊT-À-PEINDRE)



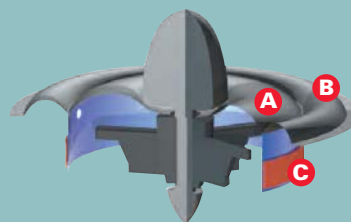
LC80F/x



LC65F/x

TWEETER À RADIATEUR ANNULAIRE «RING RADIATOR»

Les haut-parleurs LC*i* de Polk sont dotés d'un tweeter à radiateur annulaire. Normalement installé dans des enceintes valant des milliers de dollars de plus, ce tweeter est d'une précision incroyable. Il vous fera découvrir toutes les nuances et détails de vos CD favoris et de votre audio haute définition. Le diaphragme tissé ultraléger du radiateur annulaire est supporté à deux points charnière (A et B) et entraîné par une bobine acoustique centrale (C). La surface de matériau supporté étant plus grande que celle d'un tweeter conventionnel, les résonances nuisibles ne peuvent pas se développer. Ce tweeter remarquable reproduit les hautes fréquences avec une fidélité incomparable et une dispersion panoramique. Pour plus de détails sur le Ring Radiator, visitez: www.polkaudio.com/catalog/technology/.



technologie
polk

LC*i*

Le LC*i* est un haut-parleur dédié au canal central qui assure la haute performance de la Série LC*i*. Son tweeter à radiateur annulaire reproduit des aigus incroyablement détaillés tandis que son transducteur doté d'un saladier ultra-rigide «Casket Basket» et d'un cône en polypropylène expansé Dynamic Basket assurent une haute fidélité sans égal. Remplacez vos grosses enceintes sans sacrifier la performance—choisissez les haut-parleurs LC*i* pour monter l'ultime système de cinéma maison quasi-invisible!

- Système d'évent breveté «PowerPort.»
- Contrôles électro-acoustiques permettant une performance optimale en tout lieu d'installation.
- Des caissons «in-wall performance» sont disponibles pour obtenir la performance des caissons à volume spécifique.

DIMENSIONS:

8 15/16" H X 15 5/8" L (22,7CM H X 39,69CM L)

RÉPONSE EN FRÉQUENCES: 30Hz - 27kHz

VOIR LA FICHE TECHNIQUE POUR PLUS DE DÉTAILS.



BLANC MAT (PRÊT-À-PEINDRE)

LC*i*

technologie
polk

CASKET BASKET®

Les matériaux en composite de haute technologie permettent aux saladiers «Casket Basket» des transducteurs Polk Audio d'être acoustiquement inertes. Les saladiers «Casket Basket» gardent les pièces mobiles des transducteurs de la Série LC*i* précisément alignées tout en éliminant les résonances nuisibles à leur performance. Pour plus de détails sur la technologie «Casket Basket», visitez: www.polkaudio.com/catalog/technology/.



HAUT-PARLEURS DE LA SÉRIE LC*i* | FICHE TECHNIQUE

HAUT-PARLEURS «CUSTOM INSTALL»	LC265 <i>i</i> -P	LC80 <i>i</i> -P	LC265 <i>i</i>
Transducteurs	1 - 6 1/2" (16,51cm) transducteur de graves en polypropylène expansé «Dynamic Balance,» 1 - 6 1/2" (16,51cm) transducteur méd-graves «Dynamic Balance,» 1" (2,5cm) tweeter à radiateur annulaire	1 - 8" (20,3cm) transducteur de méd-graves en polypropylène expansé «Dynamic Balance,» 1 - 1" (2,5cm) tweeter à radiateur annulaire	1 - 6 1/2" (16,51cm) transducteur de graves en polypropylène expansé «Dynamic Balance,» 1 - 6 1/2" (16,51cm) transduc. méd-graves «Dynamic Balance,» 1 - 1" (2,5cm) tweeter à radiateur annulaire
Forme	rectangulaire	rond	rectangulaire
Réponse En Fréquences: / -3dB	20Hz - 27kHz / 35Hz - 26Hz	25Hz - 27kHz / 40Hz - 26Hz	28Hz - 27kHz / 43Hz - 26kHz
Puissance De L'amplificateur	200 Watts puiss. moyenne continue	100 Watts puiss. moyenne continue	s.o.
Puissance Continue	100 Watts RMS woofer 8 Ohms 75 Watts RMS médium 8 Ohms 25 Watts RMS tweeter 4 Ohms	75 Watts RMS médium 4 Ohms 25 Watts RMS tweeter 4 Ohms	
Impédance	ampli. inclus	ampli. inclus	compatible 4 Ohms
Amplification Recommandée	ampli. inclus	ampli. inclus	10 - 200 Watts/canal
Efficacité	ampli. inclus	ampli. inclus	91dB
Finis Disponibles	blanc mat (prêt-à-peindre)	blanc mat (prêt-à-peindre)	blanc mat (prêt-à-peindre)
Poids / À L'expédition	8,7 lb ch / 11,6 lb ch (3,9 kg ch / 5,3 kg ch)	4,6 lb ch / 8 lb ch (2,08 kg ch / 3,62 kg ch)	9,5 lb ch / 11 lb ch (4,31 kg ch / 4,94 kg ch)
Dimensions (profondeur calculée du plus profond à l'arrière de l'écran acoustique)	20 13/16" H x 8 1/2" L x 3 7/16" P (52,86cm H x 21,59cm L x 8,73cm P)	10 5/8" diamètre x 7 3/4" Profond (27cm diamètre x 12,9cm Profond)	20 13/16" H x 8 1/2" L x 3 7/16" P (52,86cm H x 21,59cm L x 8,73cm P)
Profondeur Avec Placoplâtre 1/2"	2 15/16" (7,46cm)	7 1/4" (18,4cm)	2 15/16" (7,5cm)
Dimensions Du Trou	19 3/16" H x 7 1/4" L (48,74cm H x 18,41cm L)	9 3/8" diamètre (23,3cm diamètre)	19 3/16" H x 7 1/4" L (48,74cm H x 18,41cm L)
Caractéristiques	amplifié, DSP intégré, «Performance Optimization Wizard»	amplifié, DSP intégré, «Performance Optimization Wizard»	«PowerPort,» «Casket Basket»

HAUT-PARLEURS «CUSTOM INSTALL»	LC65 <i>i</i>	LC80 <i>i</i>	LC60 <i>i</i>
Transducteurs	1 - 6 1/2" (16,51cm) transducteur de méd-graves en polypropylène expansé «Dynamic Balance,» 1 - 1" (2,5cm) tweeter à radiateur annulaire	1 - 8" (20,3cm) transducteur méd-graves «Dynamic Balance,» 1 - 1" (2,5cm) tweeter à radiateur annulaire	1 - 6 1/2" (16,5cm) transducteur méd-graves «Dynamic Balance,» 1 - 1" (2,5cm) tweeter à radiateur annulaire
Forme	rectangulaire	rond	rond
Réponse En Fréquences: / -3dB	30Hz - 27kHz / 45Hz - 26kHz	30Hz - 27kHz / 45Hz - 26kHz	30Hz - 27kHz / 45Hz - 26kHz
Impédance	compatible 4 Ohms	compatible 4 Ohms	compatible 4 Ohms
Amplification Recommandée	10 - 125 Watts/ canal	10 - 125 Watts/ canal	10 - 125 Watts/ canal
Efficacité	90dB	90dB	90dB
Finis disponibles	blanc mat (prêt-à-peindre)	blanc mat (prêt-à-peindre)	blanc mat (prêt-à-peindre)
Poids / À L'expédition	4,5 lb ch / 11 lb pr (2,04 kg ch / 4,94 kg pr)	4,5 lb ch / 11 lb pr (2,04 kg ch / 4,94 kg pr)	4 lb ch / 7 lb pr (1,81 kg ch / 3,18 kg pr)
Dimensions (profondeur calculée du plus profond à l'arrière de l'écran acoustique)	14 1/8" H x 8 1/2" L x 3 1/4" P (35,88cm H x 21,59cm L x 8,255cm P)	10 5/8" diamètre x 5 1/16" profond (26,99cm diamètre x 12,86cm profond)	9 5/16" diamètre x 5" profond (23,65cm diamètre x 12,7cm profond)
Profondeur (avec placoplâtre 1/2")	2 3/4" (7,6cm)	4 9/16" (8,1cm)	4 1/2" (11,4cm)
Dimensions Du Trou	12 3/4" H x 7 1/4" L (32,4cm H x 18,4cm L)	9 3/8" diamètre (23,81cm)	8 3/16" diamètre (20,48cm)
Caractéristiques	tweeter pivotant 15°, quincaillerie inox niveau tweeter et commut. dist. mur	h.p. excentré 15°, contrôles utilisateur	h.p. excentré 15°, contrôles utilisateur

HAUT-PARLEURS «CUSTOM INSTALL»	LC80F/x	LC65F/x	LCi
Transducteurs	1 - 8" (20,32cm) transducteur de graves cône en polypropylène expansé «Dynamic Balance,» 1 - 2 3/4" (1,91cm) tweeter à radiateur annulaire	1 - 6 1/2" (16,51cm) transducteur avec cône en polypropylène expansé «Dynamic Balance,» 2 - 3/4" (1,91cm) tweeter à radiateur annulaire	1 - 6 1/2" (16,51cm) graves «Dynamic Balance,» 1 - 6 1/2" (16,51cm) méd-graves «Dynamic Balance,» 1 - 1" (2,5cm) tweeter à radiateur annulaire «Dynamic Balance»
Forme	rond	rectangulaire	rectangulaire
Réponse En Fréquences:	30Hz - 27kHz / 45Hz - 26kHz	30Hz - 27kHz / 45Hz - 26kHz	30Hz - 27kHz / 45Hz - 26kHz
Impédance	compatible 4 Ohms	compatible 4 Ohms	compatible 4 Ohm
Amplification Recommandée	10 - 125 Watts/canal	10 - 125 Watts/canal	10 - 150 Watts/canal
Efficacité	88dB	88dB	91dB
Finis Disponibles	blanc mat (prêt-à-peindre)	blanc mat (prêt-à-peindre)	blanc mat (prêt-à-peindre)
Poids / À L'expédition	4lb ch / lb pr (1,81kg ch / xx kg pr)	4,35 lb ch / 11 lb pr (1,97 kg ch / 5 kg pr)	8,5 lb ch / lb ch (3,86 kg ch / xx kg ch)
Dimensions (profondeur calculée du plus profond à l'arrière de l'écran acoustique)	10 11/16" diamètre x 5 5/16" profond, (27,15cm diamètre x 13,49cm profond,)	14 5/16" H x 8 1/2" L x 3 3/4" P (36,32cm H x 21,59cm L x 9,53cm P)	8 5/16" H x 15 5/8" L (22,7cm H x 39,69cm L)
Profondeur (avec placoplâtre 1/2")	4 13/16" (12,22cm)	3 1/4" (8,25cm)	3 1/2" (8,89cm)
Dimensions Du Trou	9 3/8" diamètre (23,81cm) 32,38cm H x 18,41cm L	12 3/4" H x 7 1/4" L 19,39cm H x 33,34cm L	7 5/8" H x 13 1/8" L
Caractéristiques	h.p. excentré 15°, contrôles environnement,	commutateur «solid/diffuse,» contrôles environnement,	Quincaillerie inox., contrôles environnement, installation entre montants 16" c. à c.

Il nous tient à cœur de vous fournir toute l'information qui vous permettra d'évaluer nos produits. Nous vivons cependant dans un monde imparfait—du moins la plupart d'entre nous. C'est pourquoi les spécifications et les dimensions de nos produits pourraient changer sans préavis. Pour les spécifications les plus récentes, visitez notre site web: www.polkaudio.com/home

Polk Audio est une compagnie de la Directed Electronics inscrite à la NASDAQ sous le symbole DEIX. Pour des informations boursières visitez: <http://investor.directed.com>.

Polk Audio, Polk, PowerPort, Dynamic Balance, F/X, Atrium, Big Speaker Sound Without The Big Speaker, High Velocity Compression Drive, Acoustic Resonance Control, ARC Port, Casket Basket, I-Sonic, SurroundBar & SDA sont des marques de commerces déposées de la Britannia Investment Corporation utilisées sous licence par Polk Audio, Incorporated. Polk Audio Designs et miDock sont des marques de commerce de la Britannia Investment Corporation utilisées sous licence par Polk Audio, Incorporated.