

LCi 시리즈 스피커

“투명한” 오디오필 사운드



시리즈 | 카탈로그

polkaudio®

LC265i-IP, LC80i-IP

폴크 오디오® LCi/IP 초 고성능 스피커들은 세계 최초의 액티브 벽면 또는 천장에 설치된 IP 인-월 (in-wall) 및 인-실링 (in-ceiling) 스피커들입니다. 이들은 IP-네트워크 시스템을 위해 제조 되었으나 아날로그 시스템과도 호환됩니다. 네트워크 디코더 카드 (별도 판매), 내재된 디지털 시그널 프로세서 (Digital Signal Processor (DSP) 와 성능 최적화 마법사 (Performance Optimization Wizard) 소프트웨어는 모든 LCi/IP 스피커를 어떠한 룸 조건 아래서도 최대한 성능을 발휘하도록 셋업할 수 있게 합니다. 또한 상을 받은 폴크 오디오의 LS/시리즈와 동일한 드라이버 기술을 사용함으로 LCi-IP 스피커들은 이미 상을 받은 명성이 함께 합니다.

LC265i-IP

전체 크기:
20 13/16" H X 8 1/2" W X 3 7/16" D (52.86CM H X 21.59CM W X 8.73CM D)
전체 주파수 응답: 변화 가능

더 상세한 제품 정보를 원하시면 제품 명세서를 참조 하십시오.



무광 백색 (도장 가능)



LC265i-IP

- 앰프 출력까지 손실 없고 탁월한 하이파이의 순수 디지털 시그널.
- DSP는 독자적 스피커를 초월하는 음질을 위하여 전례가 없는 룸 최적화 EQ를 가능하게 합니다.
- 발포 방식의 폴리프로필렌 다이내믹 밸런스 (Dynamic Balance®) 콘 (LC265i/IP): 굉장한 미드 레인지, 정확성, 박력 있는 저음 및 고도의 효율을 위하여 강하면서 놀라운 정도로 가벼움.
- 캐스킷 베스킷 (Casket Basket®)—컴포지트 드라이버 베스킷은 움직이는 부품들을 견고히 정렬하는 기능과 성능 저하를 가져오는 공명 감소.
- LC265i/는 우수한 저음반응과 낮은 왜곡을 위하여 특허를 받은 파워포트 (PowerPort®) 저음 벤딩 시스템을 사용한 최초의 인-월 (in-wall) 스피커.
- 룸에 어디에서나 더 나은 미드 레인지 정확도와 이미징을 위해 원형 모델 (LC80i/IP)은 드라이버가 15° 오프셋 되어있음.
- 굉장한 정확도와 놀랄만한 상세함이 있는 부드럽고 확장된 고음을 위한 링 레디에이터 트위터 (LS/시리즈에 사용된 것과 동일한 트위터).

LC80i-IP

10 5/8" 반경 X 7 3/4" 깊이 (27CM 반경 X 12.9CM 깊이)
전체 주파수 응답: 변화 가능

더 상세한 제품 정보를 원하시면 제품 명세서를 참조 하십시오.



무광 백색 (도장 가능)



LC80i-IP



성능 최적화 마법사 (PERFORMANCE OPTIMIZATION WIZARD)

성능 최적화 마법사는 PC에서 작동하는 소프트웨어 인터페이스로 누구나 스피커의 위치와 룸의 음향 최적화를 할 수 있게 만들었습니다. 이 프로그램은 주어진 룸의 물리적 특성에 따라 본사의 LCi/IP 스피커 성능의 특성을 최적화할 수 있게 합니다. 성능 최적화 마법사는 기본 스피커 구조와 룸의 환경에 대한 여러 가지 질문을 합니다. 랩탑 PC를 스피커의 전면 배플에 있는 미니 USB 포트에 연결 하거나 IP네트워크를 이용할 때는 네트워크에 연결하여 DSP를 사용합니다. 성능 최적화 마법사에 대해 더 상세한 정보를 보시려면 www.polkaudio.com/education/technology.php 로 가십시오.

LC265i

폴크의 LC/시리즈 스피커들은 전통적인 스피커들의 성능을 제공하는 인-월 스피커입니다 이들은 전에 없던 상쇄함을 위해 링 레디에이터 트위터를 보유하고 실질적으로 상세한 사운드를 위하여 견고한 케이스킷 배스킷안에 발포 방식의 폴리프로필렌 다이내믹 밸런스 드라이버 콘이 설치되어 있습니다. 성능의 저하 없이 캐비닛 스피커를 교체하고 최고의 “투명한” 홈 시어터를 위하여 LC/스피커를 사용하십시오!

- 특허를 받은 파워포트 벤팅 시스템.
- 이중 사용자 조정은 어떠한 설치 장소에서도 완벽한 사운드를 제공함.
- 정확한 볼륨 인클로저 성능을 위해 인-월 퍼포먼스 인클로저에도 있음.

전체 크기:
20 13/16" H X 8 1/2" W X 3 7/16" D (52.86CM H X 21.59CM W X 8.73CM D)
전체 주파수 응답: 28Hz - 27kHz

더 상세한 제품 정보를 원하시면 제품 명세서를 참조 하십시오.



무광 백색 (도장 가능)

LC65i

바닥 면적을 차지하지 않고 우수한 사운드를 제공하는 “투명한” 오디오 시스템을 설치하십시오. LC/시리즈 스피커들은 LS/시리즈와 음성적으로 매치 하면서 고급 오디오의 스타일을 위하여는 아무것도 희생 하지 않았습니다. 주문 설치를 위한 정확한 볼륨 인클로저에 맞는 LC/시리즈 인-월 퍼포먼스 인클로저에도 있습니다.

- 더 깊은 저음 반응, 개선된 효율 및 낮은 왜곡을 위한 특허를 받은 파워포트 벤팅 시스템.
- 직접적인 고 주파수 조정과 탁월한 이미지를 위한 15° 회전 링 레디에이터 트위터.
- 웅장한 미드 레인지의 정확도를 위해, 강하면서 가벼운 발포 방식의 폴리프로필렌 콘 사용— 폴리프로필렌 보다 20% 가볍고 알루미늄보다 35% 가벼움.
- 트위터 레벨 스위치는 당신의 룸 음향에 따라 고음을 조절할 수 있음; 벽면 거리 토글(toggle)은 코너위치에서 반응을 단조롭게 함.

전체 크기:
14 1/8" H X 8 1/2" W X 3 1/4" D (35.88CM H X 21.59CM W X 8.255CM D)
전체 주파수 응답: 30Hz - 27kHz

더 상세한 제품 정보를 원하시면 제품 명세서를 참조 하십시오.



무광 백색 (도장 가능)



LC265i



LC65i

퍼포먼스 인클로저(PERFORMANCE ENCLOSURE)

주문 제작된 폴크 오디오 퍼포먼스 인클로저는 폴크 인-월 스피커 특히 LC/및 TC/시리즈의 인-월 인 실링 모델 건축 전 또한 주요한 수리 설치시 가능한 최상의 음질을 제공하도록 합니다. 이것은 “최상의-볼륨” 캐비닛으로서 최적의 저음 성능을 위해 폴크 LC/및 TC/스피커들에게 이상적인 부피와 내부 제동 물질을 제공합니다. 단단한 MDF로 견고히 제작되어 스피커의 모든 에너지가 타이트하고 낮은 왜곡의 음을 생산하는데 사용되도록 보장합니다. 폴크 퍼포먼스 인클로저는 가장 일관성 있고 다이내믹하며, 전체 스펙트럼 사운드, 월등한 저음의 확장 및 우수한 룸 사이의 사운드 분리 등을 보장합니다. 폴크 퍼포먼스 인클로저에 대하여 더욱 상세한 정보를 보시려면 www.polkaudio.com/education/technology.php 로 가십시오.



polk
테크놀로지

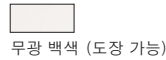
LC80i

견고한 캐스킷 베스킷 드라이버에 있는 8"의 미네랄로 채워진 폴리프로필렌 콘과 방향을 조정할 수 있는 링 레디에이터 트위터가 있는 이 원형의 인-실링 스피커는 최고의 융통성과 성능을 제공합니다. 정말로 "투명한" 고성능 홈 시어터나 멀티-채널 음악 시스템을 구성하는데 LC/인-실링 스피커를 사용하십시오. 3가지의 쉬운 사용자 조정은 당신의 독특한 설치 조건에 맞게 사운드를 조절할 수 있게 합니다.

- LS/시리즈에서 사용된 것과 동일한 혁신적으로 위치한 회전 링 레디에이터 트위터를 사용한 직접적인 고주파수 조절과 탁월한 이미징.
- 15° 드라이버 오프셋과 회전 트위터는 실제적으로 "투명한" 인-실링 스피커로서 전통적인 스피커의 성능을 제공하기 위해 청취범위를 균일하게 커버함.
- 트위터 레벨 스위치로 룸 음향에 따라 고음을 조절할 수 있음; 벽면 거리 토글(toggle)은 코너위치에서 반응을 단조롭게 하고 오프-액시스(off-axis) 타게팅 스위치는 중앙에서 벗어난 이미징을 위해 선택된 주파수를 증폭함.

전체 크기:
10 5/8" 반경X 5 1/16" 깊이 (26.99CM 반경X 12.86CM 깊이)
전체 주파수 응답: 30Hz-27kHz.

더 상세한 제품 정보를 원하시면 제품 명세서를 참조 하십시오.



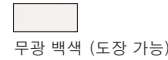
LC60i

작은 LC/스피커는 성능 면에서 빠지는 것이 없습니다. 큰 인-월/인-실링 또는 플로어 스탠딩 스피커가 맞지 않는 작은 룸이나 장소에 LS/시리즈와 목재가 매칭되는 LC60i를 사용하십시오. 고성능의 2차 지역이나 고성능의 LS/시리즈의 멀티-채널 음악 또는 홈 시어터 시스템에서 눈에 잘 띄이지 않는 서라운드로 적합합니다. 도장 가능한 그릴과 테두리는 당신의 룸에서 거의 눈에 띄이지 않게 할 것 입니다!

- 캐스킷 베스킷(Casket Basket®) 콤포지트 드라이버 베스킷은 움직이는 부품들을 견고히 정렬하는 기능과 성능 저하를 가져오는 공명 감소.
- 직접적인 고 주파수 조절과 탁월한 이미징을 위한 방향조정 가능한 링 레디에이터 트위터.
- 폴크 회전 캡 시스템으로 쉽고, 안전하고, 깨끗한 설치.
- 트위터 레벨 스위치는 당신의 룸 음향에 따라 고음을 조절할 수 있음; 벽면 거리 토글(toggle)은 코너위치에서 반응을 단조롭게 하고 오프-액시스(off-axis) 타게팅 스위치는 중앙에서 벗어난 이미징을 위해 선택된 주파수를 증폭함.

전체 크기:
9 5/16" 반경X 5" 깊이 (23.65CM 반경X 12.7CM 깊이)
전체 주파수 응답: 30Hz - 27kHz.

더 상세한 제품 정보를 원하시면 제품 명세서를 참조 하십시오.



LC80i

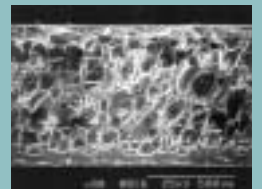


LC60i



발포 방식의 폴리프로 필렌 콘

폴크 오디오 LCi 시리즈 스피커는 고가의 LSi 시리즈 스피커와 같이 아주 강하고 놀랍게 가벼운 발포 방식의 폴리프로필렌 콘을 사용합니다. 이 스피커는 재래의 폴리 보다 20% 가볍고 알루미늄 콘보다는 35% 가볍습니다. 다이나믹 밸런스 합성재료는 드라이버 공명을 없애주고 에어포켓들은 중량을 늘리지 않고 조절기능을 더해줍니다. 이 콘들은 굉장한 미드 레인지, 정확성, 박력 있는 저음 및 고도의 효율을 제공합니다. 발포 방식의 폴리프로필렌 콘에 대해 더 상세한 사항을 보시려면 www.polkaudio.com/education/technology.php로 가십시오.



발포 방식의 폴리 콘의 에어 포켓을 보여주는 스캐닝 전자 현미경 이미지.

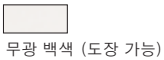
LC80F/x®

견고한 캐스킷 베스킷 드라이버에 있는 8"의 미네랄로 채워진 폴리프로필렌 콘과 방향을 조정할 수 있는 링 레디에이터 트위터가 있는 이 원형의 인-실링 스피커는 최고의 융통성과 성능을 제공합니다. 정말로 "투명한" 고성능 홈 시어터나 멀티-채널 음악 시스템을 구성하는데 LC/인-실링 스피커를 사용하십시오. 3가지의 쉬운 사용자 조정은 당신의 독특한 설치 조건에 맞게 사운드를 조절할 수 있게 합니다.

- LS/시리즈에서 사용된 것과 동일한 트위터인 혁신적으로 위치한 회전 링 레디에이터 트위터를 사용하여 직접적이고 주파수 조절과 탁월한 이미징.
- 15° 드라이버 오프셋과 회전하는 트위터는 실제적으로 "투명한" 인-실링 스피커로서 전통적인 스피커의 성능을 제공하기 위해 청취범위를 균일하게 커버함.
- 트위터 레벨 스위치는 당신의 룸 음향에 따라 고음을 조절할 수 있음; 벽면 거리 토글(toggle)은 코너위치에서 반응을 단조롭게 하고 오프-액시스(off-axis) 타게팅 스위치는 중앙에서 벗어난 이미징을 위해 선택된 주파수를 증폭함.

전체 크기:
10 11/16" 반경 X 5 1/16" 깊이 (27.15CM 반경 X 13.49CM 깊이)
전체 주파수 응답: 30Hz-27kHz

더 상세한 제품 정보를 원하시면 제품 명세서를 참조하십시오.



LC65F/x

바닥 면적을 차지하지 않고 우수한 사운드를 제공하는 "투명한" 오디오 시스템을 설치하십시오. LC/시리즈 스피커들은, LS/시리즈와 음성적으로 매치 하면서, 전격적 고급 오디오의 스타일을 위하여는 아무것도 희생 하지 않았습니다. 미리-건축된 설치를 위한 정확한 볼륨 인클로저에 맞는 LC/시리즈 인-월 퍼포먼스 인클로저도 있습니다.

- 더 깊은 저음 반응, 개선된 효율 및 낮은 왜곡을 위한 특허를 받은 파워포트 벤팅 시스템.
- 직접적인 고 주파수 조절과 탁월한 이미징을 위한 15° 회전 링 레디에이터 트위터.
- 웅장한 미드 레인지의 정확도를 위해, 강하면서 가벼운 발포 방식의 폴리프로필렌 콘 사용— 폴리프로필렌 보다 20% 가볍고 알루미늄보다 35% 가벼움.
- 트위터 레벨 스위치는 당신의 룸 음향에 따라 고음을 조절할 수 있음; 벽면 거리 토글(toggle)은 코너위치에서 반응을 단조롭게 함.

전체 크기:
14 5/16" H X 8 1/2" W X 3 3/4" D (36.32CM H X 21.59CM W X 9.53CM D)
전체 주파수 응답: 30Hz - 27kHz

더 상세한 제품 정보를 원하시면 제품 명세서를 참조하십시오.



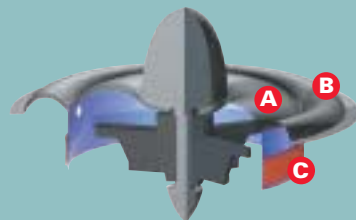
LC80F/x



LC65F/x

링 레디에이터 트위터

폴트 스피커보다 수천 불이 더 비싼 스피커에서나 주로 볼 수 있는 링 레디에이터 트위터는 LS/시리즈에 믿을 수 없는 정확도와 엄청난 섬세도를 제공함으로써 당신이 좋아하는 CD, 하이 데피니션 디스크나 LP의 뉘앙스를 보여줍니다. 매우 가볍게 짜진 링 레디에이터 다이어그램은 2개의 경첩부분(A 및 B)에서 지지되고 중앙에 위치한 보이스 코일(C)에 의해 구동됩니다. 일반적인 트위터보다 더 높은 비율의 지지 재료에 의해 기능을 저해하는 공명이 나타나는 기회가 줄어듭니다. 이 뛰어난 트위터는 정확한 주파수와 함께 정확한 세밀도 및 넓은 분산을 제공합니다. 링 레디에이터에 대한 더 상세한 사항은 www.polkaudio.com/education/technology.php 에서 찾으십시오.



LCiC

LCiC는 LCi 시리즈의 성능을 제공하는 센터 채널 전용의 스피커입니다. 이 스피커들은 전례 없는 상세함을 위해 링 레디에이터 트위터와 실제적인 상세한 사운드를 위하여 견고한 캐스킷 배스킷안에 발포 방식으로 된 폴리프로필렌 다이내믹 밸런스 드라이버 콘이 설치되어 있습니다. 성능의 저하 없이 캐비닛 스피커를 교체하고 최고의 “투명한” 홈 시어터를 위하여 LCi 스피커를 사용하십시오!

- 특허를 받은 파워포트 벤딩 시스템.
- 룸 환경 조정은 어떠한 설치 장소에서도 완벽한 사운드를 보장.
- 정확한 볼륨 인클로저 성능을 위해 인-월 퍼포먼스 인클러저도 있음.

전체 크기:
8 15/16" H X 15 5/8" W (22.7CM H X 39.69CM W)
전체 주파수 응답: 30Hz - 27kHz

더 상세한 제품 정보를 원하시면 제품 명세서를 참조 하십시오.



무광 백색 (도장 가능)



LCiC

polk
테크놀로지

캐스킷 배스킷(CASKET BASKET®)

첨단 기술의 콤포지트 재료로 인해 폴크 오디오의 캐스킷 배스킷 드라이버 배스킷이 음향적으로 비활성화 됩니다 (말하자면 음향적으로 “죽은” 상태). 캐스킷 배스킷은 LCi 시리즈 드라이버의 움직이는 부품들을 견고히 정렬하고 성능을 저하시키는 공명을 감소시킵니다. 캐스킷 배스킷에 대한 더 상세한 정보는 www.polkaudio.com/education/technology.php 로 가십시오.



커스텀 설치 스피커

	LC265i-IP	LC80i-IP	LC265i
드라이버 보완	1 - 6 1/2" (16.51cm) 발포방식의 폴리프로필렌 다이나믹 밸런스 저음 드라이버, 1 - 6 1/2" (16.51cm) 다이나믹 밸런스 미드/저음 드라이버, 1 - 1" (2.5cm) 링 레디에이터 트위터	1 - 8" (20.3cm) 발포방식의 폴리프로필렌 다이나믹 밸런스 저음 드라이버, 1 - 1" (2.5cm) 링 레디에이터 트위터	1 - 6 1/2" (16.51cm) 발포방식의 폴리프로필렌 다이나믹 밸런스 저음 드라이버, 1 - 6 1/2" (16.51cm) 다이나믹 밸런스 미드/저음 드라이버, 1" (2.5cm) 링 레디에이터 트위터
형태	직사각형	원형	직사각형
주파수 응답: 전체적 / -3dB	20Hz - 27kHz / 35Hz - 26Hz	25Hz - 27kHz / 40Hz - 26Hz	28Hz - 27kHz / 43Hz - 26kHz
앰프 파워 (연속 파워 평가)	200 Watts 연속 평균 파워 100 Watts RMS 우퍼 8 Ohms 75 Watts RMS 미드 레인지 8 Ohms 25 Watts RMS 트위터 4 Ohms	100 Watts 연속 평균 파워 75 Watts RMS 미드 레인지 4 Ohms 25 Watts RMS 트위터 4 Ohms	해당 안됨
임피던스	앰프 포함됨	앰프 포함됨	4 Ohms 과 호환됨
추천할 앰프	앰프 포함됨	앰프 포함됨	10 - 200 Watts/채널
효율	앰프 포함됨	앰프 포함됨	91dB
시판되는 색깔	무광 백색 (도장 가능)	무광 백색 (도장 가능)	무광 백색 (도장 가능)
제품 중량/ 적재 중량	8.7 lbs 1개 / 11.6 lbs 1개 (3.9 kg 1개 / 5.3 kg 1개)	4.6 lbs 1개 / 8 lbs 1개 (2.08 kg 1개 / 3.62 kg 1개)	9.5 lbs 1개 / 11 lbs 1개 (4.31 kgs 1개 / 4.94 kgs 1개)
전체 크기 (깊이는 가장 깊은 부품에서 배플의 뒷면까지 측정)	20 13/16" H x 8 1/2" W x 3 7/16" D (52.86cm H x 21.59cm W x 8.73cm D)	10 5/8" 반경x 7 3/4" 깊이 (27cm 반경x 12.9cm 깊이)	20 13/16" H x 8 1/2" W x 3 7/16" D (52.86cm H x 21.59cm W x 8.73cm D)
깊이 (1/2" 드라이 웰 사용시)	2 15/16" (7.46cm)	7 1/4" (18.4cm)	2 15/16" (7.5cm)
컷 아웃 크기	19 3/16" H x 7 1/4"W (48.74cm H x 18.41cm W)	9 3/8" 직경 (23.3cm 직경)	19 3/16" H x 7 1/4"W (48.74cm H x 18.41cm W)
특징	자체 앰프, 내재된 DSP, 성능 최적화 마법사	자체 앰프, 내재된 DSP, 성능 최적화 마법사	파워포트, 캐스킷 배스킷

커스텀 설치 스피커

	LC65i	LC80i	LC60i
드라이버 보완	1 - 6 1/2" (16.51cm) 발포방식의 폴리프로필렌 다이나믹 밸런스 저음 드라이버, 1 - 1" (2.5cm) 링 레디에이터 트위터	1 - 8" (20.3cm) 다이나믹 밸런스 미드/저음 드라이버, 1 - 1" (2.5cm) 링 레디에이터 트위터	1 - 6 1/2" (16.5cm) 다이나믹 밸런스 미드/저음 드라이버, 1 - 1" (2.5cm) 링 레디에이터 트위터
형태	직사각형	원형	원형
주파수 응답: 전체적 / -3dB	30Hz - 27kHz / 45Hz - 26kHz	30Hz - 27kHz / 45Hz - 26kHz	30Hz - 27kHz / 45Hz - 26kHz
임피던스	4 Ohms 과 호환됨	4 Ohms 과 호환됨	4 Ohms 과 호환됨
추천할 앰프	10 - 125 Watts/채널	10 - 125 Watts/채널	10 - 125 Watts/채널
효율	90dB	90dB	90dB
시판되는 색깔	무광 백색 (도장 가능)	무광 백색 (도장 가능)	무광 백색 (도장 가능)
제품 중량/ 적재 중량	4.5 lbs 1개 / 11 lbs 1조 (2.04 kgs 1개 / 4.94 kgs 1조)	4.5 lbs 1개 / 11 lbs 1조 (2.04 kgs 1개 / 4.94 kgs 1조)	4 lbs 1개 / 7 lbs 1조 (1.81 kgs 1개 / 3.18 kg 1조)
전체 크기 (깊이는 가장 깊은 부품에서 배플의 뒷면까지 측정)	14 1/8" H x 8 1/2" W x 3 1/4" D (35.88cm H x 21.59cm W x 8.25cm D)	10 5/8" 반경x 5 1/16" 깊이 (26.99cm 반경x 12.86cm 깊이)	9 5/16" 반경x 5" 깊이 (23.65cm 반경x 12.7cm 깊이)
깊이 (1/2" 드라이 웰 사용시)	2 3/4" (7.6cm)	4 9/16" (8.1cm)	4 1/2" (11.4cm)
컷 아웃 크기	12 3/4" H x 7 1/4" W (32.4cm H x 18.4cm W)	9 3/8" 반경(23.81cm)	8 3/16" 반경(20.48cm)
특징	15" 회전 트위터, 부식 저항하는 하드웨어 트위터 레벨 및 벽면 거리 스위치	15" 드라이버 오프셋, 사용자 조정	15" 드라이버 오프셋, 사용자 조정

커스텀 설치 스피커	LC80F/x	LC65F/x	LC6c
드라이버 보완	1 - 8" (20.32cm) 발포방식의 폴리프로필렌 다이나믹 밸런스 저음 드라이버, 1 - 3/4" (1.91cm) 링 레디에이터 트위터	1 - 6 1/2" (16.51cm) 발포방식의 폴리프로필렌 다이나믹 밸런스 저음 드라이버, 2 - 3/4" (1.91cm) 링 레디에이터 트위터	1 - 6 1/2" (16.51cm) 다이나믹 밸런스 저음 드라이버, 1 - 6 1/2" (16.51cm) 다이나믹 밸런스 미드/저음 드라이버, 1 - 1" (2.5cm) 다이나믹 밸런스 링 레디에이터 트위터
형태	원형	직사각형	직사각형
주파수 응답: 전체	30Hz - 27kHz / 45Hz - 26kHz	30Hz - 27kHz / 45Hz - 26kHz	30Hz - 27kHz / 45Hz - 26kHz
임피던스	4 Ohms 과 호환됨	4 Ohms 과 호환됨	4 Ohms 과 호환됨
추천할 앰프	10 - 125 Watts/채널	10 - 125 Watts/채널	10 - 125 Watts/채널
효율	88dB	88dB	91dB
시판되는 색깔	무광 백색 (도장 가능)	무광 백색 (도장 가능)	무광 백색 (도장 가능)
제품 중량/ 적재 중량	4lbs 1개 / 11.20 lbs 1 조 (1.81kgs 1개 / 5 kg 1 조)	4.35 lbs 1개 / 11 lbs 1 조 (1.97 kg 1개 / 5 kg 1 조)	8.5 lbs 1개 / 10.35 lbs (3.86 kg 1개 / 4.69 kg)
전체 크기 (깊이는 가장 깊은 부품에서 배플의 뒷면까지 측정)	10 11/16" 반경 x 5 5/16" 깊이 (27.15cm 반경 x 13.49cm 깊이)	14 5/16" H x 8 1/2" W x 3 3/4" D (36.32cm H x 21.59cm W x 9.53cm D)	8 5/16" H x 15 5/8" W (22.7cm H x 39.69cm W)
깊이 (1/2" 드라이 윌 사용시)	4 13/16" (12.22cm)	3 1/4" (8.25cm)	3 1/2" (8.89cm)
컷 아웃 크기	9 3/8" 반경(23.81cm)	12 3/4" H x 7 1/4" W 32.38cm H x 18.41cm W	7 5/8" H x 13 1/8" W 19.39cm H x 33.34cm W
특징	15° 드라이버 오프셋, 룸 환경 조정	슬리드/디퓨즈 스위치, 룸 환경 조정	부식 저항하는 하드웨어, 룸 환경 조정, 16" o.c. 스탠드 사이에 맞춤

저희 제품들을 평가하는데 도움을 줄 수 있는 유용하고 정확한 정보를 제공하는 일이라 하면, 저희는 열성을 다합니다. 그러나, 우리 모두가 아는 바와 같이, 우리는 불완전한 세상에서 살고 있습니다. 최소한 우리들 중 일부는 그렇습니다. 이러한 이유로 성능 제품 명세서와 제품 크기는 통지 없이 변경될 수 있습니다. 가장 최근의 제품 명세서 을 보시려면, 우리 웹사이트 www.polkaudio.com/home을 참조하십시오.

Polk Audio는 나즈닥(NASDAQ)에서 DEIX 심볼로 주식이 거래되고 있는 Directed Electronics Company입니다. 투자 정보는 <http://investor.directed.com>에서 찾을 수 있습니다.

폴크 오디오, 폴크, 파워포트, 다이나믹 발런스, F/X, Atrium, Big Speaker Sound Without The Big Speaker, High Velocity Compression Drive, Acoustic Resonance Control, ARC Port, Casket Basket, I-Sonic, SurroundBar & SDA는 Polk Audio, Incorporated가 라이선스에 의거하여 사용하는 Britannia Investment Corporation의 등록상표입니다. Polk Audio Designs 및 miDock은 Polk Audio, Incorporated가 라이선스에 의거하여 사용하는 Britannia Investment Corporation의 등록상표입니다.

POLK AUDIO

5601 METRO DRIVE
BALTIMORE, MD 21215

WWW.POLKAUDIO.COM

CUSTOMER SERVICE (고객 서비스부):
800-377-7655 (미국 및 캐나다)
410-358-3600 (전세계)

저작권 © 2008년 4월
제반 권리는 당사가 보유합니다.