

ENCEINTES DE LA SÉRIE LSi | POUR AUDIOPHILES AVERTIS



CATALOGUE | DE LA SÉRIE

polkaudio®

LSi25

Grâce au subwoofer amplifié de 25 cm à diffusion latérale intégré dans chaque enceinte et aux transducteurs à gamme intégrale en configuration miroir, les LSi25 peuvent emplir une grande pièce de son pur et dynamique avec des graves puissants et bien définis. Si vous recherchez une combinaison de précision, de détail et d'imagerie tridimensionnelle avec la gamme dynamique et les graves éclatants d'une colonne, la LSi25 est le choix incontournable. Redécouvrez l'amour de la musique!

- Conçus pour les applications haute définition comme SACD et DVD-Audio.
- Subwoofer de 25 cm amplifié intégré dans chaque colonne pour une gamme de fréquences véritablement intégrale.
- 2 transducteurs de 13 cm avec cônes en polypropylène expansé pour une réponse linéaire avec un minimum de distorsion.
- Tweeters à radiateur annulaire ultra-haute résolution pour une précision remarquable et une transparence sans égal.

ENCEINTE COLONNE AVEC SUBWOOFER AMPLIFIÉ INTÉGRÉ

MOYENNE DE 150 WATTS CONTINU PAR CANAL

DIMENSIONS:

49 3/4" H X 8 5/8" L X 17" P

(126,36 CM H X 21,91 CM L X 43,18 CM P)

RÉPONSE EN FRÉQUENCES: 20HZ - 27KHZ.

LSi25 DISPONIBLE AVEC TENSION 110V SEULEMENT.

VOIR LA FICHE TECHNIQUE POUR PLUS DE DÉTAILS.



CERISIER



ÉBÈNE

LSi15

La remarquable LSi15 est tout indiquée pour votre système stéréophonique ou multi-canal haut de gamme. Elle est dotée de toutes les technologies extraordinaires de la LSi25 mais dans une enceinte légèrement plus petite avec un woofer non amplifié de 20 cm à diffusion latérale.

- Paires d'enceintes à configuration miroir pour un axe focal précis et une imagerie véritablement tridimensionnelle.
- Un woofer de 20 cm pour des graves profonds et précis.
- 2 transducteurs de 13 cm avec cônes en polypropylène expansé pour une réponse vaste et linéaire et un minimum de distorsion.
- Tweeters à radiateur annulaire ultra-haute résolution pour une précision remarquable et une transparence sans égal.

DIMENSIONS:

45 1/2" H X 8 5/8" L X 13" P

(115,57 CM H X 21,91 CM L X 33,02 CM P)

RÉPONSE EN FRÉQUENCES: 22Hz - 27kHz

VOIR LA FICHE TECHNIQUE POUR PLUS DE DÉTAILS.



CERISIER



ÉBÈNE

HONNEURS LSi

Golden Ear,
The Absolute
Sound, 2002



technologie
polk

CAISSON ANTI-RÉSONANCE

La résonance du caisson peut ruiner le son d'une enceinte. Le caisson ne doit émettre aucune résonance car cela pourrait détériorer la sonorité pure et précise des haut-parleurs. Les caissons de Polk Audio sont conçus pour éliminer toute résonance interne. Nos caissons de bois sont fabriqués de MDF de qualité supérieure à résonance réduite plutôt que de panneaux de particules plus résonants et moins dispendieux utilisés par plusieurs de nos concurrents. Nos modèles LSi sont dotés de technologies anti-résonance additionnelles comme des traverses asymétriques et des panneaux latéraux qui absorbent la résonance (pour une épaisseur totale de 3,8 cm (1 1/2")). Pour plus de détails sur nos caissons anti-résonance, visitez: www.polkaudio.com/catalog/technology/.



“Les LS/15 de Polk m'ont plutôt surpris...
précision remarquable, détail, nuance...”

The Absolute Sound,
Avril/Mai 2002



LS/25



LS/15



CÔNE EN POLYMÈRE EXPANSÉ

Les haut-parleurs de la série LS/ de Polk Audio sont dotés de cônes en polymère expansé ultra rigides, bien amortis et étonnamment légers. Ils sont 20% plus légers que les cônes de polymère conventionnels et 35% plus légers que les cônes en aluminium. Les matériaux de composite Dynamic Balance éliminent les résonances tandis que les alvéoles d'air soufflé amortissent le cône sans ajouter à sa masse. Le cône est ainsi capable de reproduire des médiums d'une clarté exceptionnelle et des graves linéaires et percutants avec grande efficacité. Pour plus de détails sur le cône en polymère aéré de Polk, visitez:

www.polkaudio.com/catalog/technology/.

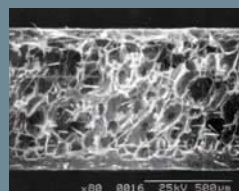


Image par balayage au microscope électronique du cône en polypropylène expansé et des alvéoles d'air.

technologie
polk

LSi9

Offrant les caractéristiques de performance d'une colonne haut de gamme, la LSi9 est l'enceinte d'étagère par excellence. Elle offre précision et gamme dynamique remarquables (avec évent «PowerPort®») à diffusion arrière pour des graves profonds). Sa qualité de fabrication et sa finition impeccable en font le choix incontestable de l'audiophile averti qui dispose d'un espace restreint.

- Fidélité musicale supérieure avec impact théâtral.
- 2 transducteurs de 13 cm avec cônes en polypropylène expansé pour une réponse linéaire avec un minimum de distorsion.
- Le séparateur de fréquences en cascade dégressive assure une réponse linéaire des médiums et une imagerie tridimensionnelle précise et spacieuse.
- Panneaux latéraux totalement inertes de 3,8 cm d'épaisseur.

SOCLES GRACIEUSEMENT DE SANUS SYSTEMS® (NON COMPRIS À L'ACHAT DES ENCEINTES). DISPONIBLES CHEZ: SHOP.POLKAUDIO.COM

DIMENSIONS:
14 7/8" H X 8 5/8" L X 15 1/4" L (37,78CM H X 21,91CM L X 38,73CM P)
RÉPONSE EN FRÉQUENCES: 38Hz - 27kHz

VOIR LA FICHE TECHNIQUE POUR PLUS DE DÉTAILS



CERISIER



ÉBÈNE

LSi7

Compacte mais puissante, la LSi7 a été conçue pour reproduire tout le détail, l'imagerie et la précision des enceintes plus volumineuses de la Série LSi. Elle est tout indiquée pour les chaînes audiophiles dans de plus petites pièces.

- Transducteur de 13 cm avec cône en polypropylène expansé pour une réponse linéaire avec un minimum de distorsion.
- Les saladiers en aluminium moulé des transducteurs résistent à la torsion et amortissent la résonance pour des graves ultra-fermes et des médiums sans coloration.
- Tweeters à radiateur annulaire ultra-haute résolution pour une précision remarquable et une transparence sans égal.
- Évent «PowerPort» à diffusion arrière pour des graves précis et profonds.

SOCLES GRACIEUSEMENT DE SANUS SYSTEMS® (NON COMPRIS À L'ACHAT DES ENCEINTES). DISPONIBLES CHEZ: SHOP.POLKAUDIO.COM

DIMENSIONS:
13 5/8" H X 8 5/8" L X 10 1/4" L (34,61 CM H X 21,91 CM L X 26,04 CM P)
RÉPONSE EN FRÉQUENCES: 45Hz - 27kHz

VOIR LA FICHE TECHNIQUE POUR PLUS DE DÉTAILS.



CERISIER

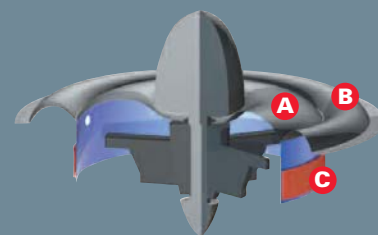


ÉBÈNE

technologie
polk

TWEETER À RADIATEUR ANNULAIRE «RING RADIATOR»

Les enceintes LSi de Polk sont dotées d'un tweeter à radiateur annulaire. Normalement installé dans des enceintes valant des milliers de dollars de plus, ce tweeter est d'une précision incroyable. Il vous fera découvrir toutes les nuances et détails de vos CD favoris et de votre audio haute définition. Le diaphragme tissé ultraléger du radiateur annulaire est supporté à deux points charnière (A et B) et entraîné par une bobine acoustique centrale (C). La surface de matériau supporté étant plus grande que celle d'un tweeter conventionnel, les résonances nuisibles ne peuvent pas se développer. Ce tweeter remarquable reproduit les hautes fréquences avec une fidélité incomparable et une dispersion panoramique. Pour plus de détails sur le Ring Radiator, visitez: www.polkaudio.com/catalog/technology/.



"[Polk a] frappé dans le mille avec la LSi9. Non seulement est-ce un enceinte raffinée de premier ordre, mais ses qualités sonores la distingue dans sa catégorie de prix."

SoundStage!.com,
Avril 2002

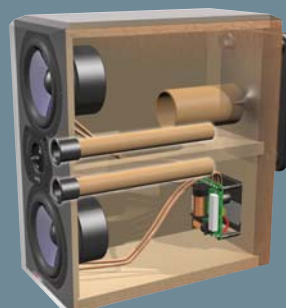


LSi9

LSi7

ÉVENT ARC®

Les ondes stationnaires pouvant se développer à l'intérieur de l'enceinte peuvent «feutrer» ou «gonfler» les voix. Le système breveté «Acoustic Resonance Control Port System» de Polk Audio est conçu pour éliminer ces ondes. Les médiums sont ainsi plus clairs, précis et naturels. Pour plus de détails sur l'évent «ARC» visitez: www.polkaudio.com/catalog/technology/.



technologie
polk

PSW1000

Doté de deux transducteurs de 25 cm «Dynamic Balance,» le PSW1000 reproduit des graves profonds et viscéraux d'une musicalité exceptionnelle. Sa suspension à large demi-roulé permet une plus longue excursion du cône. Ses deux transducteurs sont dotés de longues bobines à quatre couches, de coupleurs ventilés et de cadres en aluminium pour assurer une meilleure dissipation de chaleur et une fiabilité accrue; ils sont blindés magnétiquement, vous permettant de placer le PSW1000 à proximité de votre moniteur CRT sans risque de distorsion vidéo.

- Deux transducteurs 25 cm (10") ont 40% plus de surface de cône qu'un transducteur unique de 30 cm (12") et un rapport force/masse beaucoup plus élevé.
- Deux technologies d'évent—«Slot Load Vent» et «PowerPort»—sont combinées pour éliminer pratiquement toute turbulence et bruit d'évent.

- L'amplificateur type BASH combine la haute fidélité d'amplificateurs de Classe A/B avec l'efficacité d'amplificateurs de Classe D. Le résultat: haute puissance, contrôle thermique, fiabilité, définition supérieure et distorsion minimale.
- Multiples options de connexion—entrées et sorties de ligne non filtrées, entrée de ligne à filtre réglable et LFE non filtrée. Une polyvalence incomparable.
- Caisson en MDF robuste avec panneaux latéraux de 4,5 cm (1 3/4") d'épaisseur et entretoises internes rigides qui écartent toute résonance structurelle.

DIMENSIONS:
16 3/4" H X 16 7/8" L X 19 3/8" P
(42,55 CM H X 42,86CM L X 49,21 CM P)

VOIR LA FICHE TECHNIQUE POUR PLUS DE DÉTAILS.

 CERISIER

 ÉBÈNE

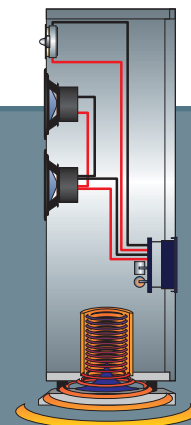


PSW1000

technologie
polk

POWERPORT®

Les enceintes de Polk Audio étendent les limites de la gamme des basses fréquences grâce à leur technologie d'évent brevetée «Power Port.» Les événements conventionnels ont leurs limites; en effet, la turbulence de l'air à l'embouchure des événements crée un bruit d'évent et occasionne une perte de puissance pouvant atteindre 3dB (une perte de 3dB signifie que jusqu'à la moitié de la puissance de votre amplificateur est gaspillée en turbulence!). La conception distinctive du «Power Port» de Polk Audio permet de ralentir graduellement l'air sortant de l'évent, réduisant ainsi considérablement la turbulence et le bruit d'évent—et freinant la perte de puissance. Le résultat: une extension surprenante de la gamme des basses fréquences. Vous pourrez enfin ressentir toute l'émotion d'un film ou d'une prestation musicale. Pour plus de détails sur le «PowerPort,» visitez: www.polkaudio.com/catalog/technology/.



LSiFiX®

Cette enceinte ambiophonique bidirectionnelle de pointe reproduit des effets d'un réalisme étonnant. Conçue pour parfaire un système multi-canal de la Série haut de gamme LSi, le LSiFiX est doté de deux transducteurs de 13 cm et de deux tweeters à radiateur annulaire identiques à ceux des autres enceintes de la Série LSi.

- Conçue pour reproduire les sources multi-canal haute définition comme DVD, SACD et DVD-Audio.
- Caisson triangulaire pour une diffusion plus naturelle des effets ambiophoniques et un réalisme inouï.
- Commutateur «bipole/dipole» pour plus de flexibilité d'installation.
- L'évent «PowerPort» sert de support mural et étend la gamme de basses fréquences requis par les systèmes multi-canal ultra-performant.

DIMENSIONS :

15" H X 13 1/4" L X 10" P (38,10 CM H X 33,66 CM L X 25,40 CM P)

RÉPONSE EN FRÉQUENCES: 40Hz - 27kHz

VOIR LA FICHE TECHNIQUE POUR PLUS DE DÉTAILS.



NOIR

LSiC

La LSiC centrale, conçue spécialement pour s'apparier aux composants utilisés dans les enceintes ultra-haute performance de la Série LSi, permet à votre système multi-canal de déployer une imagerie tridimensionnelle d'un réalisme ahurissant. La technologie de séparateur de fréquences en cascade dégressive «Cascade Tapered Array» couplée au superbe tweeter à radiateur annulaire vous place au centre de la première rangée, où que vous soyez assis dans la pièce.

- Précision supérieure et impact théâtral pour les systèmes multi-canal les plus sophistiqués.
- 2 transducteurs de 13 cm avec cônes en polypropylène expansé pour une réponse linéaire avec un minimum de distorsion.
- Accordée au timbre de la Série LSi pour une parfaite homogénéité sonore et une expérience ambiophonique inégalée.
- Événements «PowerPort» jumelés à diffusion arrière pour des graves de canal central surprenants.
- Système d'évent «ARC® (Acoustic Resonance Control)» breveté élimine les ondes stationnaires pour des médiums clairs et précis.

DIMENSIONS :

7" H X 21 3/4" L X 9" P (17,78CM H X 55,24CM L X 22,86CM P)

RÉPONSE EN FRÉQUENCES: 40Hz - 27kHz

VOIR LA FICHE TECHNIQUE POUR PLUS DE DÉTAILS.



NOIR



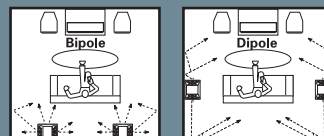
LSiFiX



LSiC

COMMUTATEUR «BIPOLE/DIPOLE»

La technologie «bipole/dipole» des enceintes ambiophoniques bidirectionnelles de Polk Audio permet d'optimiser la performance de votre système de cinéma maison selon sa configuration et l'agencement de votre pièce. Utilisez le mode «Dipole» pour des effets arrière plus diffus, plus enveloppants. Avec des systèmes à canaux distincts, utilisez le mode «Bipole» pour obtenir une source sonore plus définie. Les enceintes ambiophoniques bidirectionnelles Polk Audio vous permettent de choisir le mode de rayonnement acoustique selon la configuration de votre salle d'écoute. Vous n'avez qu'à utiliser le commutateur pratique «Bipole/Dipole» pour effectuer le réglage idéal. Pour plus de détails sur la technologie «Bipole/Dipole», visitez: www.polkaudio.com/catalog/technology/.



technologie
polk

LS/15 SYSTEM

Ici, les colonnes LS/15 sont parfaitement assorties à l'enceinte centrale LS/c, aux enceintes ambiophoniques LS/f/x bidirectionnelles et au subwoofer amplifié CSW1000. C'est un système audiophile multi-canal et de cinéma maison particulièrement puissant et précis—tout indiqué pour les pièces de moyennes à grandes dimensions.

LS/15 ILLUSTRÉ ICI AVEC PANNEAUX LATÉRAUX PLAQUÉS CERISIER. PANNEAUX LATÉRAUX PLAQUÉS ÉBÈNE ÉGALEMENT DISPONIBLES.

SYSTÈMES AUDIO MULTI-CANAL

Avant	Centre	Ambiophonique	Subwoofer
LS/25	LS/c	LS/f/x ou LS/9	PSW1000*
LS/15	LS/c	LS/f/x ou LS/9	PSW1000
LS/9	LS/c	LS/f/x ou LS/7	PSW1000
LS/7	LS/c	LS/7	PSW1000

* LES LS/25 SONT DOTÉES DE SUBWOOFERS AMPLIFIÉS INTÉGRÉS. UN SUBWOOFER SUPPLÉMENTAIRE EST OPTIONNEL MAIS RECOMMANDÉ POUR LES PLUS GRANDES PIÈCES.

VOIR LA FICHE TECHNIQUE POUR PLUS DE DÉTAILS.



SYSTÈME LS/15

technologie
polk

CASCADE TAPERED ARRAY (SÉPARATION DE FRÉQUENCES EN CASCADE DÉGRESSIVE)

Placez deux transducteurs l'un à côté de l'autre et l'interférence causée par leur proximité crée des aberrations de réponse en fréquences (effet de filtre-peigne). Les auditeurs qui ne sont pas en plein centre de la zone d'écoute ne percevront pas le même équilibre sonore que ceux qui sont dans l'axe central de diffusion. Les enceintes Polk Audio à multiples transducteurs corrigent cet effet avec une séparation de fréquences en cascade dégressive («Cascade Tapered Array»). La séparation des fréquences d'un transducteur se fait à une fréquence plus basse que celle de l'autre transducteur, filtrant ainsi les fréquences qui pourraient interférer les unes avec les autres. Cette technologie permet aux enceintes LS/c, LS/9, LS/15 et LS/25 de reproduire un son plus détaillé avec un équilibre sonore plus uniforme à travers la pièce. Le son est juste et précis que l'on soit assis ou debout, dans l'axe ou hors de l'axe de diffusion. Pour plus de détails sur la technologie «Cascade Tapered Driver Array», visitez: www.polkaudio.com/catalog/technology/.



SYSTÈME LS7

Si la qualité sonore d'une chaîne plus modeste vous importe, ce système multivoix LS7 combine les enceintes d'étagère LS7 (ici utilisées comme enceintes principales et ambiophoniques) avec l'enceinte centrale LS/c et le subwoofer amplifié PSW1000. Ce système offre une performance multi-canal incomparable dans des pièces de petites à moyennes dimensions.

LS7 ILLUSTRÉE AVEC PANNEAUX LATÉRAUX PLAQUÉS CERISIER.
PANNEAUX LATÉRAUX PLAQUÉS ÈBÈNE ÉGALEMENT DISPONIBLES.
VOIR LA FICHE TECHNIQUE POUR PLUS DE DÉTAILS.

SOCLES GRACIEUSEMENT DE SANUS SYSTEMS® (NON COMPRIS
À L'ACHAT DES ENCEINTES). DISPONIBLES CHEZ: SHOP.POLKAUDIO.COM.

«Une vraie percée dans les produits
haut de gamme abordables.»

The Absolute Sound,
Avril/Mai 2002



SYSTÈME LS7

ENCEINTES TYPE COLONNE	LSi25*	LSi15*
Transducteurs	1 - 10" (25,4cm) graves «Dynamic Balance» 2 - 5 1/4" (13,3cm) méd/graves «Dynamic Balance» 1 - 1" (2,5cm) tweeter à rad. annulaire «Dynamic Balance»	1 - 8" (20,3cm) graves «Dynamic Balance» 2 - 5 1/4" (13,3cm) méd/graves «Dynamic Balance» 1 - 1" (2,5cm) tweeter à rad. annulaire «Dynamic Balance»
Réponse En Fréquences / Limites -3dB	20Hz - 27kHz / 30Hz - 26kHz	22Hz - 27kHz / 30Hz - 26kHz
Impédance	compatible 4 Ohms	compatible 4 Ohms
Amplification Recommandée	20 - 300 Watts / canal	20 - 250 Watts / canal
Efficacité	88dB	88dB
Puissance Continue Moyenne De L'amplificateur**	150 Watts en 8 Ohms <1% DHT, 30 - 200 Hz (par enceinte)	S.O.
Puissance Continue Moyenne Du Subwoofer	300 Watts (par enceinte)	s.o.
Finis Disponibles	noir brillant, panneaux lat. plaqués ébène ou cerisier	noir brillant, panneaux lat. plaqués ébène ou cerisier
Poids / À L'expédition (+/- 3 lbs/kgs)	105 lb/ch (47,6 kg)	75 lb/ch (34 kg)
Dimensions De L'enceinte (Incluant grille et bornes)	49 3/4" H x 8 5/8" L x 17" P 126,36cm H x 21,91cm L x 43,18cm P	45 1/2" H x 8 5/8" L x 13" P 115,6cm H x 21,9cm L x 33,0cm P
Dimensions De La Base	9 5/8" L x 16 3/8" P 24,6cm L x 41,6cm P	9 11/16" L x 13 3/8" P 24,6cm L x 34cm P
Caractéristiques	«PowerPort,» bornes 5 façons plaquées or jumelées. évent «ARC,» blindage magnétique*	«PowerPort,» bornes 5 façons plaquées or jumelées. évent «ARC,» bornes bi-amp/bi-câble, blindage magnétique*
ENCEINTES D'ÉTAGÈRE	LSi9*	LSi7*
Transducteurs	2 - 5 1/4" (13,3cm) méd/graves «Dynamic Balance» 1 - 1" (2,5cm) tweeter à rad. annulaire «Dynamic Balance»	1 - 5 1/4" (13,3cm) méd/graves «Dynamic Balance» 1 - 1" (2,5cm) tweeter à rad. annulaire «Dynamic Balance»
Réponse En Fréquences / Limites -3dB	38Hz - 27kHz / 50Hz - 26kHz	45Hz - 27kHz / 53Hz - 26kHz
Impédance	compatible 4 Ohms	compatible 4 Ohms
Amplification Recommandée	20 - 200 Watts / canal	20 - 150 Watts / canal
Efficacité	88dB	88dB
Finis Disponibles	noir brillant, panneaux lat. plaqués ébène ou cerisier	noir brillant, panneaux lat. plaqués ébène ou cerisier
Poids / À L'expédition (+/- 3 lbs/kgs)	75 lb/pr (34,0 kg)	50 lb/pr (22,7 kg)
Dimensions	14 7/8" H x 8 5/8" L x 15 1/4" P 37,8cm H x 21,9cm L x 38,7cm D	13 5/8" H x 8 5/8" L x 10 1/4" P 34,61cm H x 21,91cm L x 26,04cm
Caractéristiques	«PowerPort,» bornes 5 façons plaquées or jumelées, blindage magnétique*, évent «ARC,» bornes bi-amp/bi-câble,	«PowerPort,» bornes 5 façons plaquées or jumelées, blindage magnétique*, évent «ARC,» bornes bi-amp/bi-câble,

ENCEINTES AMBIO. ET CENTRALES	LSiF/X*	LSic*
Transducteurs	2 - 5 1/4" (13.3cm) méd/graves «Dynamic Balance» 2 - 1" (2.5cm) tweeter2 à rad. annulaire «Dynamic Balance»	2 - 5 1/4" (13.3cm) méd/graves «Dynamic Balance» 1 - 1" (2.5cm) tweeter à rad. annulaire «Dynamic Balance»
Réponse En Fréquences / Limites -3dB	40Hz - 27kHz / 52Hz - 26kHz	40Hz - 27kHz / 52Hz - 26kHz
Impédance	compatible 4 Ohms	compatible 4 Ohms
Amplification Recommandée	20 - 200 Watts / canal	20 - 200 Watts / canal
Efficacité	88dB	88dB
Finis Disponibles	noir brillant	noir brillant
Poids / À L'expédition (+/- 3 lbs/kgs)	55 lb/pr (24,9 kg)	25 lb/ch (11,3 kg)
Dimensions	15"H x 13 1/4"L x 10"P 38,1cm H x 33,6cm L x 25,4cm P	7"H x 21 3/4"L x 9"P 17,8cm H x 55,2cmL x 22,8cm P
Caractéristiques	commut. bipole/dipole, «PowerPort,» bornes 5 façons plaquées or jumelées, bornes bi-amp./bi-câble.	«PowerPort,» événement «ARC,» blindage magnétique*, bornes 5 façons plaquées or jumelées, bornes bi-amp./bi-câble.

SUBWOOFERS AMPLIFIÉS	PSW1000*
Transducteurs	2 - 10" (25cm) woofers
Amplificateur	400 Watts en 2 Ohms
Puissance Continue Moyenne**	20 - 145Hz <1% THD, 20 - 145Hz
Puissance Dynamique Ampli. Subwoofer	825 Watts
Type D'événement	«PowerPort slot loaded»
Réponse En Fréquences / Limites -3dB	20Hz - 160Hz / 30Hz - 125Hz
Fréquence De Séparation	réglable 50Hz - 140Hz
Entrées	niveau de ligne, h.p., LFE
Sorties	niveau h.p., passe-système, filtre passe-haut 80Hz (commutable). niveau de ligne, filtre passe-haut fixe à 80Hz.
Finis Disponibles	noir brillant, panneaux lat. plaqués ébène ou cerisier
Poids / Expédition (+/- 3 lbs/kgs)	81 lb/ch (36,7 kg)
Dimensions (Incluant grille, dissipateur therm., bornes)	16 3/4" H x 16 7/8"L x 19 3/8"P 42,5cm H x 42,8cm L x 49,2cm P
Caractéristiques	«Auto on/off», entrée LFE non filtrée, «PowerPort,» blindage magnétique*, entrées h.p. et bas-niveau, contrôles avant de volume et séparateur, bornes 5 façons plaquées or jumelées, commut. graves +3 db, écrans acoustiques 1 1/2" (3,8cm).

* composantes blindées magnétiquement pour installation sécuritaire à proximité de téléviseurs ou de moniteurs vidéo CRT.

** Évaluation de la puissance nominale:

La Federal Trade Commission américaine a récemment publié de nouveaux règlements en matière d'évaluation de la puissance nominale de tous les amplificateurs, incluant ceux des enceintes amplifiées. Polk Audio appuie ces efforts de standardisation des méthodes d'évaluation qui permettront aux consommateurs d'établir des comparaisons sur une base normalisée. Notez cependant que la méthode d'évaluation du FTC est basée sur la sortie de puissance continue de l'amplificateur. Toutefois la musique et les trames sonores ne génèrent pas un signal continu mais une multitude de signaux instantanés. C'est pourquoi nous fournissons également une évaluation de la «puissance dynamique» qui mesure la capacité de l'amplificateur de reproduire ces signaux instantanés tels que ceux générés par la musique et les films. L'expérience nous a démontré que, dans la plupart des cas, un amplificateur avec une sortie de puissance dynamique élevée pourra jouer à plus haut volume, quelle que soit son évaluation de puissance nominale continue.

Il nous tient à coeur de vous fournir toute l'information qui vous permettra d'évaluer nos produits. Nous vivons cependant dans un monde imparfait—du moins la plupart d'entre nous. C'est pourquoi les spécifications et les dimensions de nos produits pourraient changer sans préavis. Pour les spécifications les plus récentes, visitez notre site web: www.polkaudio.com/home

Polk Audio est une compagnie de la Directed Electronics inscrite à la NASDAQ sous le symbole DEIX. Pour des informations boursières visitez: <http://investor.directed.com>.

Polk Audio, Polk, PowerPort, Dynamic Balance, F/X, Atrium, Big Speaker Sound Without The Big Speaker, High Velocity Compression Drive, Acoustic Resonance Control, ARC Port, Casket Basket, I-Sonic, SurroundBar & SDA sont des marques de commerces déposées de la Britannia Investment Corporation utilisées sous licence par Polk Audio, Incorporated. Polk Audio Designs et miDock sont des marques de commerce de la Britannia Investment Corporation utilisées sous licence par Polk Audio, Incorporated.

Polk Audio est une compagnie spécialisée dans la conception et la fabrication de produits audio de haute performance. Elle est la marque de produits audio la plus importante de Directed Electronics, Inc. (NASDAQ, DEIX). Fondée en 1972 par trois diplômés de l'Université Johns Hopkins, Polk Audio détient plus de 50 brevets pour ses innovations en technologie et design audio. Les produits Polk primés comprennent des haut-parleurs et composants électroniques pour la maison, l'automobile et le bateau, le premier syntoniseur radio satellite pour la maison, le premier haut-parleur actif de qualité audiophile adressable par IP, le premier haut-parleur encastrable pour plafond certifié THX® Ultra2, et I-Sonic®—le premier système multimédia comprenant la Radio HD™, la compatibilité au «XM® Connect & Play» et un lecteur DVD. Les produits Polk sont disponibles universellement chez les revendeurs agréés spécialisés dans la revente de composants électroniques pour consommateurs. Pour plus d'information et l'adresse d'un revendeur ou distributeur Polk Audio dans votre région, visitez www.polkaudio.com ou communiquez avec nous au 1-800-377-7655 (Canada et É.-U. seul.). À l'extérieur des É.-U. et du Canada, composez le +1(410)-358-3600.

POLK AUDIO

5601 METRO DRIVE
BALTIMORE, MD 21215

WWW.POLKAUDIO.COM

SERVICE À LA CLIENTÈLE
800-377-7655 (USA ET CANADA)
410-358-3600 (INTERNATIONAL)

COPYRIGHT© SEPTEMBRE 2008
TOUS DROITS RÉSERVÉS.