



polkaudio®

LS*i*25

Los subwoofers alimentados de 10 plg. con salida lateral en cada caja de disposición especular hacen que el LS*i*25 sea un altavoz de gama completa de frecuencias capaz de llenar grandes salas con bajos profundos y de alta definición y sonido detallado y dinámico. Si usted ansía precisión tonal, detalle y formación de imagen de sonido tridimensional además de la gama dinámica y el impacto de bajos de un altavoz de piso, sus oídos se merecen oír el LS*i*25. Vuelva a descubrir su amor por la música.

- Diseñado para formatos de alta definición, tales como SACD y DVD-Audio.
- Subwoofer alimentado integrado de 10 plg. que produce un verdadero rendimiento de gama completa de frecuencias.
- Dos excitadores de 5 1/4 plg. con conos de polipropileno aireado que producen respuesta amplia y baja distorsión.
- Tweeters de radiador anular de resolución ultraalta que producen detalle y transparencia superiores.

ALTAVOZ DE PISO CON SUBWOOFER ALIMENTADO INTEGRADO

150 W DE SALIDA PROMEDIO CONTINUA POR CANAL

DIMENSIONES GENERALES:

49 3/4 PLG. DE ALTO X 8 5/8 PLG. DE ANCHO X 17 PLG. DE FONDO
(126.36 CM DE ALTO X 21.91 CM DE ANCHO X 43.18 CM DE FONDO)
RESPUESTA GENERAL DE FRECUENCIAS: 20 HZ A 27 KHZ.
EL LS*i* 25 VIENE SOLAMENTE EN 110 V.

VEA LAS ESPECIFICACIONES PARA OBTENER INFORMACIÓN
MÁS DETALLADA SOBRE EL PRODUCTO.



CEREZO ÉBANO

LS*i*15

Haga del notable LS*i*15 el corazón y el alma de su sistema de sonido estéreo o multicanal de alto rendimiento. Tiene todas las tecnologías extraordinarias del modelo LS*i*25 en una caja ligeramente más pequeña con un woofer de salida lateral de 8 plg. sin alimentación.

- Pares especulares que producen frecuencias altas estrechamente enfocadas y verdadera formación de imagen de sonido tridimensional.
- Woofer de 8 plg. que rinde en toda la gama de frecuencias de todas las fuentes.
- Dos excitadores de 5 1/4 plg. con conos de polipropileno aireado que producen respuesta amplia y baja distorsión. Tweeters de radiador anular de resolución ultraalta que producen detalle y transparencia superiores.

DIMENSIONES GENERALES:

45 1/2 PLG. DE ALTO X 8 5/8 PLG. DE ANCHO X 13 PLG. DE FONDO
(115.57 CM DE ALTO X 21.91 CM DE ANCHO X 33.02 CM DE FONDO)
RESPUESTA GENERAL DE FRECUENCIAS: 22 HZ A 27 KHZ.

VEA LAS ESPECIFICACIONES PARA OBTENER INFORMACIÓN
MÁS DETALLADA SOBRE EL PRODUCTO.



CEREZO ÉBANO

HONORES PARA LA LS*i*

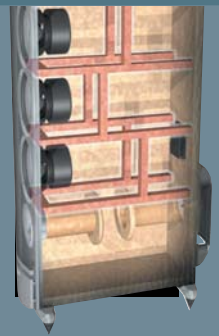
Golden Ear,
The Absolute
Sound, 2002



tecnología
polk

CAJA ANTIRRESONANTE

La resonancia de la caja puede arruinar el sonido de un altavoz bien diseñado en otros sentidos. Usted no desea oír el zumbido de las cajas de los altavoces junto con la música (ni siquiera se saben la letra). Usted desea oír el sonido puro que producen los excitadores y los tweeters. Hacemos esfuerzos especiales para garantizar que las cajas de los altavoces Polk no tengan resonancia. Las cajas de madera de todos los altavoces Polk Audio son de costosa MDF de baja resonancia en lugar de la plancha de madera aglomerada barata y resonante que usan muchos fabricantes de altavoces de la competencia. Los modelos LS*i* tienen estrategias antirresonancia adicionales, tales como soportes asimétricos y paneles laterales atenuadores (lo cual da un grosor total de la caja de 1 1/2 plg.). Hay más información sobre cajas antirresonantes en www.polkaudio.com/catalog/technology.



“Estoy un tanto anonadado con el LS/15 de Polk...
precisión, detalle y matices sobresalientes...”

The Absolute Sound,
Abril/Mayo de 2002



LSi25



LSi15



CONO DE POLÍMERO AIREADO

Los altavoces de la serie LSi de Polk Audio tienen conos de polipropileno aireado extremadamente rígidos, bien amortiguados y sorprendentemente livianos. Son 20% más livianos que los conos convencionales de polímero y 35% más livianos que los conos de aluminio. Los materiales compuestos Dynamic Balance eliminan las resonancias del excitador y el aire en espuma contribuye a atenuar sin agregar masa. Estos conos producen bajos sólidos y claridad espectacular en la gama de frecuencias medias, y tienen alta eficiencia. Hay más detalles sobre conos de polipropileno aireado en www.polkaudio.com/catalog/technology.

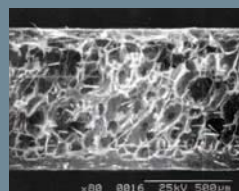


Imagen de microscopio electrónico de barrido de un cono aireado de polímero en la cual se pueden ver los espacios llenos de aire.

tecnología
polk

LS*i*9

Con las características de rendimiento de un altavoz de piso de primera categoría, el LS*i*9 produce el mejor rendimiento posible en un altavoz de estantería. Su increíble detalle, excelente precisión y gama dinámica (con PowerPort de salida posterior que produce una profunda respuesta de bajos), ajuste exacto y acabado impecable lo convierten en la opción preferida de los oyentes serios con espacio limitado.

- Precisión musical superior, serio efecto teatral.
- Dos excitadores Dynamic Balance de 5 1/4 plg. con conos de polipropileno aireado que producen respuesta amplia y baja distorsión.
- Disposición de crossover en cascada ahusada que garantiza una respuesta de frecuencias medias plana, mejora el foco de formación de imágenes y aumenta la profundidad.
- Paneles laterales totalmente inertes de 1 1/2 plg. de grosor.

LOS PEDESTALES SON CORTESÍA DE SANUS SYSTEMS® (NO SE INCLUYEN CON LA COMPRA DEL ALTAVOZ). A LA VENTA EN SHOP.POLKAUDIO.COM.

DIMENSIONES GENERALES:

14 7/8 PLG. DE ALTO X 8 5/8 PLG. DE ANCHO X 15 1/4 PLG. DE FONDO
(37.78 CM DE ALTO X 21.91 CM DE ANCHO X 38.73 CM DE FONDO)
RESPUESTA GENERAL DE FRECUENCIAS: 38 HZ A 27 KHZ.

VEA LAS ESPECIFICACIONES PARA OBTENER INFORMACIÓN MÁS DETALLADA SOBRE EL PRODUCTO.



CEREZO



ÉBANO

LS*i*7

El LS*i*7 es compacto pero potente y ha sido diseñado para producir con muy poco sacrificio todo el detalle, la formación de imágenes y la precisión realistas de los altavoces grandes de la serie LS*i* y ser el altavoz perfecto de los sistemas de audiófilos en salas pequeñas.

- Excitador Dynamic Balance de 5 1/4 plg. con cono de polipropileno aireado que produce respuesta amplia y baja distorsión.
- Canastas de aluminio fundido del excitador resistentes a la flexión y al "tañido" que producen bajos muy apretados y frecuencias medias sin coloración.
- Tweeters de radiador anular que producen respuesta extensa de frecuencias de resolución ultraalta y detalle y transparencia superiores.
- Puerto PowerPort de salida posterior que produce bajos precisos y profundos.

LOS PEDESTALES SON CORTESÍA DE SANUS SYSTEMS® (NO SE INCLUYEN CON LA COMPRA DEL ALTAVOZ). A LA VENTA EN SHOP.POLKAUDIO.COM.

DIMENSIONES GENERALES:

13 5/8 PLG. DE ALTO X 8 5/8 PLG. DE ANCHO X 10 1/4 PLG. DE FONDO
(34.61 CM DE ALTO X 21.91 CM DE ANCHO X 26.04 CM DE FONDO)
RESPUESTA GENERAL DE FRECUENCIAS: 45 HZ A 27 KHZ.

VEA LAS ESPECIFICACIONES PARA OBTENER INFORMACIÓN MÁS DETALLADA SOBRE EL PRODUCTO.



CEREZO

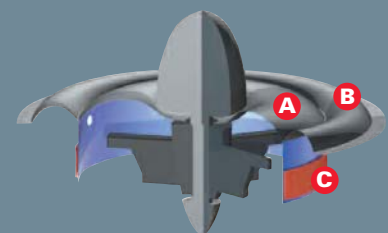


ÉBANO

tecnología
polk

TWEETER DE RADIADOR ANULAR

El tweeter de radiador anular, que por lo general se encuentra sólo en altavoces que cuestan miles de dólares más que los altavoces Polk, le da a la serie LS*i* la increíble precisión y el asombroso detalle que le permiten revelar los matices de sus CD, sus discos de alta definición y sus LP favoritos. El diafragma de radiador anular entretejido ultraliviano se apoya en dos puntos articulados (A y B) y es energizado por una bobina de voz al centro (C). Con una proporción de material apoyado mayor que la de los tweeters convencionales, hay menos posibilidades de que se produzca la resonancia que reduce el rendimiento. Este notable tweeter produce frecuencias altas exactas con detalles precisos y amplia dispersión. Hay más detalles sobre el tweeter de radiador anular en www.polkaudio.com/catalog/technology/.



"[Polk ha] dado en el blanco con el LSi9. No sólo es un artista extremadamente refinado de primera categoría, sino que también tiene cualidades sónicas específicas que lo hacen sobresalir en su clase de precio."

SoundStage!.com,
Abril de 2002

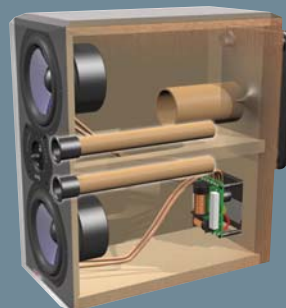


LSi9

LSi7

PUERTO CON ARC®

La resonancia de onda estacionaria interna de un altavoz puede darle un carácter "grueso" o "congestionado" al sonido de las voces. El sistema de puerto con Control de Resonancia Acústica (Acoustic Resonance Control, ARC) patentado de Polk Audio ha sido afinado para cancelar esta resonancia y producir frecuencias medias naturales totalmente claras y precisas. Hay más información sobre el puerto con ARC en www.polkaudio.com/catalog/technology.



tecnología
polk

PSW1000

El PSW1000 crea el detalle y la musicalidad superiores que producen los bajos realmente grandes, apretados y emocionalmente satisfactorios que usted puede realmente sentir. Las envolturas semicirculares altas permiten un mayor desplazamiento lineal del cono para producir bajos poderosos que se sienten en las entrañas. Los dos excitadores tienen bobinas de voz ventiladas de cuatro capas con altura de bobinado largo, piezas polares ventiladas y formadores de aluminio que aseguran mejor disipación térmica y menos acumulación de calor a fin de producir una larga vida útil de grandes bajos. Los dos excitadores Dynamic Balance de 10 plg. del PSW1000 tienen blindaje magnético para poder ubicarlo cerca del equipo de video sin que se produzca distorsión de la imagen de video.

- Los dos excitadores Dynamic Balance de 10 plg. (25 cm) tienen casi 40% más de superficie que un solo excitador de 12 plg. y una mayor proporción de fuerza a masa.
- Dos tecnologías de ventilación de bajos (ventilación de carga por ranura y PowerPort®) se combinan para eliminar prácticamente toda la turbulencia y el ruido de puerto.

- El amplificador BASH combina la fidelidad de los amplificadores convencionales Clase A/B con la eficiencia de los amplificadores Clase D. Así se logra un funcionamiento de alta potencia, fresca y confiabilidad con definición precisa y baja distorsión.
- Las diversas opciones de conexiones (entradas y salidas filtradas de nivel de línea, entradas y salidas de nivel de altavoz, entrada de línea con filtración ajustable y Efectos de Baja Frecuencia {Low Frequency Effects, LFE}) dan una flexibilidad de conexión sin precedentes y más control.
- La caja de servicio pesado de Plancha de Fibra de Densidad Media (Medium Density Fiberboard, MDF) con paneles laterales de 1 3/4 de plg. (4.5 cm) y soportes internos rígidos controlan la vibración y logran así una resonancia de caja casi nula.

DIMENSIONES GENERALES:

16 3/4 PLG. DE ALTO X 16 7/8 PLG. DE ANCHO X 19 3/8 PLG. DE FONDO
(42.55 CM DE ALTO X 42.86 CM DE ANCHO X 49.21 CM DE FONDO)

VEA LAS ESPECIFICACIONES PARA OBTENER INFORMACIÓN MÁS DETALLADA SOBRE EL PRODUCTO.



CEREZO



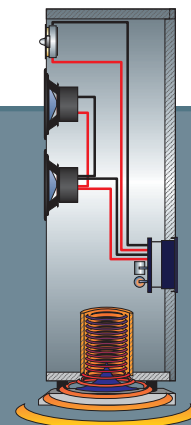
ÉBANO



PSW1000

POWERPORT®

Los altavoces Polk Audio echan por tierra los límites de la respuesta de bajos con la tecnología patentada de ventilación de bajos PowerPort. Los puertos convencionales tienen limitaciones: la turbulencia del aire a la entrada del puerto puede causar "ruido de puerto" y pérdidas de salida de bajos de hasta 3 dB. (Una pérdida de 3 dB significa que la mitad de la potencia del amplificador se desperdicia en turbulencia en lugar de bajos.) El diseño distintivo del PowerPort de Polk Audio reduce gradualmente la velocidad del aire que sale del puerto y enormemente la turbulencia, el ruido de puerto y la pérdida de energía. El resultado son bajos que usted siente y oye; bajos que se abalanzan, lo agarran por las solapas y lo sacuden, todo lo cual produce una experiencia de cine y música completamente visceral y emocional. Hay más detalles sobre PowerPort en www.polkaudio.com/catalog/technology/.



LSiF/x®

Este altavoz surround bidireccional con tecnología de punta produce efectos tan reales que lo asombrarán. El LSiF/x ha sido diseñado para corresponder al rendimiento ultraalto de los sistemas multicanal de la serie LSi y tiene los mismos excitadores de 5 1/4 plg. y tweeters de radiador anular que el resto de los altavoces de la serie LSi a fin de producir una integración sin altibajos en sistemas surround de alto nivel.

- Diseñado para formatos multicanal de alta definición, tales como DVD, SACD, DVD-Audio Dolby Digital y DTS.
- Cajas triangulares para producir un frente de ondas difuso más realista y una imagen realista de sonido surround F/x.
- Conmutación bipolo/dipolo para producir las más flexibles opciones de ubicación.
- Puertos PowerPort de salida posterior que sirven como soportes de montaje en la pared; extensa respuesta de bajos para producir un rendimiento óptimo en sistemas de canales discretos

DIMENSIONES GENERALES:

15 PLG. DE ALTO X 13 1/4 PLG. DE ANCHO X 10 PLG. DE FONDO
(38.10 CM DE ALTO X 33.66 CM DE ANCHO X 25.40 CM DE FONDO)
RESPUESTA GENERAL DE FRECUENCIAS: 40 HZ A 27 KHZ.

VEA LAS ESPECIFICACIONES PARA OBTENER INFORMACIÓN
MÁS DETALLADA SOBRE EL PRODUCTO.



NEGRO



LSiF/x

LSiC

El LSiC ha sido especialmente diseñado para corresponder a los componentes de primera categoría de los altavoces de la serie LSi de rendimiento ultraalto. El LSiC garantiza una formación de imágenes absolutamente realista y sin altibajos a lo ancho del escenario frontal de su sistema multicanal de la serie LSi. La tecnología de disposición en cascada ahusada de alta calidad, con el formidable tweeter de radiador anular, pone a todas las personas en primera fila sin importar donde estén sentadas.

- Precisión superior y efecto teatral propios de los más sofisticados sistemas multicanal.
- Dos excitadores de 5 1/4 plg. con conos de polipropileno aireado que producen amplia respuesta y baja distorsión.
- Correspondencia de timbre con los altavoces de la serie LSi que produce una experiencia de sonido surround realista y sin altibajos.
- Dos puertos PowerPort con salida posterior que producen una sorprendente respuesta de bajos de canal central.
- El sistema de puerto con Control de Resonancia Acústica (Acoustic Resonance Control, ARC®) patentado cancela la resonancia de onda estacionaria para producir frecuencias medias claras y precisas.

DIMENSIONES GENERALES:

7 PLG. DE ALTO X 21-3/4 PLG. DE ANCHO X 9 PLG. DE FONDO
(17.78 CM DE ALTO X 55.24 CM DE ANCHO X 22.86 CM DE FONDO)
RESPUESTA GENERAL DE FRECUENCIAS: 40 HZ A 27 KHZ.

VEA LAS ESPECIFICACIONES PARA OBTENER INFORMACIÓN
MÁS DETALLADA SOBRE EL PRODUCTO.



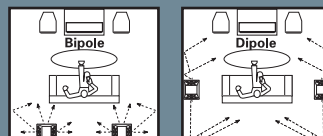
NEGRO



LSiC

SELECTOR BIPOLO/DIPOLO

La tecnología de personalización de sonido bipolo/dipolo de los altavoces surround bidireccionales de Polk Audio optimiza el escenario de sonido surround según su configuración de teatro y su disposición de asientos. La posición dipolo produce un escenario de sonido con efectos posteriores más difusos y envolventes. La configuración bipolo produce un campo de sonido más localizado en sistemas de canales discretos. Los altavoces surround bidireccionales de Polk Audio le dan la posibilidad de crear cualquiera de los dos patrones polares para que usted pueda escoger el que suene mejor en su configuración seleccionando la posición que convenga. Hay más detalles sobre bipolo/dipolo en www.polkaudio.com/catalog/technology/.



tecnología
polk

SISTEMA LS*i*15

Aquí, los altavoces de piso LS*i*15 corresponden perfectamente al altavoz de canal central LS*i*c, a los altavoces surround bidi-reccionales LS*i*F/X y al subwoofer alimentado PSW1000 de Polk Audio. Este es un sistema de cine en casa y música multicanal de inusitada potencia y precisión para sistemas de audiófilos en salas de tamaño mediano a grande.

EL LS*i*15 QUE SE MUESTRA TIENE PANELES LATERALES ENCHAPADOS EN CEREZO. TAMBIÉN HAY PANELES LATERALES ENCHAPADOS EN ÉBANO.

SISTEMAS DE AUDIO MULTICANAL

Altavoz frontal	Central	Surround	Subwoofer
LS <i>i</i> 25	LS <i>i</i> c	LS <i>i</i> F/X or LS <i>i</i> 9	PSW1000*
LS <i>i</i> 15	LS <i>i</i> c	LS <i>i</i> F/X or LS <i>i</i> 9	PSW1000
LS <i>i</i> 9	LS <i>i</i> c	LS <i>i</i> F/X or LS <i>i</i> 7	PSW1000
LS <i>i</i> 7	LS <i>i</i> c	LS <i>i</i> 7	PSW1000

* EL LS*i*25 TIENE SUBWOOFERS ALIMENTADOS INTEGRADOS. AUNQUE ES OPCIONAL, SE RECOMIENDA UN SUBWOOFER ADICIONAL EN SALAS GRANDES.

VEA LAS ESPECIFICACIONES PARA OBTENER INFORMACIÓN MÁS DETALLADA SOBRE EL PRODUCTO.



SISTEMA LS*i*15

tecnología
polk

DISPOSICIÓN EN CASCADA AHUSADA

Cuando se colocan dos excitadores cerca el uno del otro, la interferencia entre ellos crea errores de respuesta de frecuencia (llamados "filtración en peineta") en puntos alejados del eje central de audición. Las personas sentadas o de pie a los lados de la sala no oyen la misma combinación tonal que las ubicadas en el eje central de la sala. Los altavoces con varios excitadores de Polk Audio combaten esto con crossovers de "Disposición en Cascada Ahusada". A uno de los excitadores se le hace el crossover a una frecuencia menor que al otro, con lo cual se eliminan las frecuencias a las cuales se produce la interferencia. Las disposiciones de excitadores en cascada ahusada de los altavoces Polk LS*i*C, LS*i*9, LS*i*15 y LS*i*25 producen un sonido más claro y detallado y una combinación tonal uniforme en toda la sala. El sonido es uniformemente preciso, independientemente de que el oyente esté de pie o sentado sobre el eje central o a los lados de la sala. Hay más información sobre Disposición en Cascada Ahusada en www.polkaudio.com/catalog/technology/.



SISTEMA LS7

Si la calidad de sonido en sistemas pequeños es importante para usted, este sistema multicanal LS7 hace corresponder los altavoces de estantería LS7 (como altavoces principales y surround en esta configuración) con el altavoz de canal central LS/c y el subwoofer alimentado PSW1000. Este sistema produce un verdadero rendimiento de audiófilo y placer multicanal en salas de tamaño pequeño a mediano.

EL LS7 QUE SE MUESTRA TIENE PANELES LATERALES ENCHAPADOS EN CEREZO. TAMBIÉN HAY PANELES ENCHAPADOS EN ÉBANO. VEA LAS ESPECIFICACIONES PARA OBTENER INFORMACIÓN MÁS DETALLADA SOBRE EL PRODUCTO.

LOS PEDESTALES SON CORTESÍA DE SANUS SYSTEMS® (NO SE INCLUYEN CON LA COMPRA DEL ALTAVOZ). A LA VENTA EN SHOP.POLKAUDIO.COM.

“Un verdadero avance en productos accesibles de alto nivel.”

The Absolute Sound,
Abril/Mayo de 2002



SISTEMA LS7

ALTAVOCES DE PISO

	LS<i>i</i>25*	LS<i>i</i>15*
Dotación De Excitadores	1 excitador de bajos Dynamic Balance de 10 plg. (25.4 cm) 2 excitadores de frecuencias medias y bajas Dyn. Bal. de 5 1/4 plg. (13.3 cm) 1 tweeter de radiador anular Dynamic Balance de 1 plg. (2.5 cm)	1 excitador de bajos Dynamic Balance de 8 plg. (20.3 cm) 2 excitadores de frecuencias medias y bajas Dyn. Bal. de 5 1/4 plg. (13.3 cm) 1 tweeter de radiador anular Dynamic Balance de 1 plg. (2.5 cm)
Respuesta De Frecuencias: General / Límites a -3 dB	20 Hz a 27 kHz / 30 Hz a 26 kHz	22 Hz a 27 kHz / 30 Hz a 26 kHz
Impedancia	compatible con salidas de 4 Ω	compatible con salidas de 4 Ω
Amplificación recomendada	20 a 300 W/canal	20 a 250 W/canal
Eficiencia	88dB	88dB
Potencia Promedio Continua Del Amplificador**	150 W en 8 Ω <1% THD, 30 a 200 Hz** (por caja)	n/a
Potencia Dinámica Del Amplificador Del Subwoofer	300 W (por caja)	n/a
Acabado	negro altamente lustroso, paneles laterales enchapados en ébano o cerezo	negro altamente lustroso, paneles laterales enchapados en ébano o cerezo
Peso Del Envío (+/- 3 lbs./kg)	100 lbs. (45.36 kg) c/u	80 lbs. (36.29 kg) c/u
Dimensiones De La Caja (Incluida la rejilla y las terminales)	49 3/4 plg. de alto x 8 5/8 plg. de ancho x 17 plg. de fondo 126.36 cm de alto x 21.91 cm de ancho x 43.18 cm de fondo	45 1/2 plg. de alto x 8 5/8 plg. de ancho x 13 plg. de fondo 115.6 cm de alto x 21.9 cm de ancho x 33.0 cm de fondo
Dimensiones De La Base	9 5/8 plg. de ancho x 16 3/8 plg. de fondo 24.6 cm de ancho x 41.6 cm de fondo	9 11/16 plg. de ancho x 13 3/8 plg. de fondo 24.6 cm de ancho x 34 cm de fondo
Características	PowerPort, dos terminales de 5 vías enchapadas en oro, puerto con ARC, blindaje magnético*	PowerPort, dos terminales de 5 vías enchapadas en oro, puerto con ARC, terminales de amplificación doble o cableado doble, blindaje magnético*

ALTAVOCES DE ESTANTERÍA

	LS<i>i</i>9*	LS<i>i</i>7*
Dotación De Excitadores	2 excitadores de frecuencias medias y bajas Dynamic Balance de 5 1/4 plg. (13.3 cm), 1 tweeter de radiador anular Dynamic Balance de 1 plg. (2.5 cm)	1 excitador de frecuencias medias y bajas Dynamic Balance de 5 1/4 plg. (13.3 cm), 1 tweeter de radiador anular Dynamic Balance de 1 plg. (2.5 cm)
Respuesta De Frecuencias: General / Límites a -3 dB	38 Hz a 27 kHz / 50 Hz a 26 kHz	45 Hz a 27 kHz / 53 Hz a 26 kHz
Impedancia	compatible con salidas de 4 Ω	compatible con salidas de 4 Ω
Amplificación Recomendada	20 a 200 W/canal	20 a 150 W/canal
Eficiencia	88dB	88dB
Acabado	negro altamente lustroso, paneles laterales enchapados en ébano o cerezo	negro altamente lustroso, paneles laterales enchapados en ébano o cerezo
Peso Del Envío (+/- 3 lbs./kg)	60 lbs. (27.2 kg) el par	40 lbs. (22.7 kg) el par
Dimensiones	14 7/8 plg. de alto x 8 5/8 plg. de ancho x 15 1/4 plg. de fondo 37.8 cm de alto x 21.9 cm de ancho x 38.7 cm de fondo	13 5/8 plg. de alto x 8 5/8 plg. de ancho x 10 1/4 plg. de fondo 34.61 cm de alto x 21.91 cm de ancho x 26.04 cm
Características	PowerPort, dos terminales de 5 vías enchapadas en oro, blindaje magnético*, puerto con ARC, terminales de amplificación doble o cableado doble	PowerPort, dos terminales de 5 vías enchapadas en oro, blindaje magnético*, puerto con ARC, terminales de amplificación doble o cableado doble

ALTAVOCES SURROUND Y CENTRALES**LSiF/X*****LSic***

Dotación De Excitadores	2 excitadores de frecuencias medias y bajas Dynamic Balance de 5 1/4 plg. (13.3 cm), 2 tweeters de radiador anular Dynamic Balance de 1 plg. (2.5 cm)	2 excitadores de frecuencias medias y bajas Dynamic Balance de 5 1/4 plg. (13.3 cm), 1 tweeter de radiador anular Dynamic Balance de 1 plg. (2.5 cm)
Respuesta De Frecuencias: General / Límites a -3 dB	40 Hz a 27 kHz / 52 Hz a 26 kHz	40 Hz a 27 kHz / 52 Hz a 26 kHz
Impedancia	compatible con salidas de 4 Ω	compatible con salidas de 4 Ω
Amplificación Recomendada	20 a 200 W/canal	20 a 200 W/canal
Eficiencia	88 dB	88 dB
Acabado	negro altamente lustroso	negro altamente lustroso
Peso Del Envío (+/- 3 lbs./kg)	55 lbs. (24.9 kg) el par	25 lbs. (11.3 kg) c/u
Dimensiones	15 plg. de alto x 13 1/4 plg. de ancho x 10 plg. de fondo 38.1 cm de alto x 33.6 cm de ancho x 25.4 cm de fondo	7 plg. de alto x 21 3/4 plg. de ancho x 9 plg. de fondo 17.8 cm de alto x 55.2 cm de ancho x 22.8 cm de fondo
Características	Bipolo/dípulo conmutable, PowerPort, dos terminales de 5 vías enchapadas en oro, terminales de amplificación doble o cableado doble	PowerPort, puerto con ARC, blindaje magnético*, dos terminales de 5 vías enchapadas en oro, terminales de amplificación doble o cableado doble

POWERED SUBWOOFERS**PSW1000***

Dotación De Excitadores	2 woofers de 10 plg. (25 cm)
Potencia promedio continua del amplificador**	400 W en 2 Ω con <1% THD, 20 a 145 Hz**
Potencia Dinámica Del Amplificador Del Subwoofer	825 W
Tipo De Puerto	PowerPort cargado por ranura
Respuesta De Frecuencias: General / Límites a -3 dB	20 Hz a 160 Hz / 30 Hz a 125 Hz
Frecuencia De Crossover	ajustable de 50 Hz a 140 Hz
Entradas	nivel de altavoz, nivel de línea y LFE
Salidas	Nivel de altavoz: paso por alto o filtro de pasaaltas de 80 Hz (conmutable).
Nivel De Línea: Filtro De Pasaaltas De 80 Hz (fijo).	
Acabado	paneles laterales de ébano, cerezo o negro altamente lustroso
Peso Del Envío (+/- 3 lbs./kg)	81 lbs. (36.7 kg) c/u
Dimensiones (con la rejilla, el disipador térmico y las terminales)	16 3/4 plg. de alto x 16 7/8 plg. de ancho x 19 3/8 plg. de fondo 42.5 cm de alto x 42.8 cm de ancho x 49.2 cm de fondo
Características	Encendido/apagado automático, entrada LFE sin filtración, PowerPort, blindaje magnético*, entradas de nivel de altavoz y de bajo nivel, controles de crossover y volumen en el panel frontal, dos terminales de 5 vías enchapadas en oro, refuerzo de bajos de +3 dB, bafles de caja de 1 1/2 plg.

* Componentes con blindaje magnético para poder colocarlos con seguridad cerca de televisores y monitores de video.

** Acerca de los valores nominales de potencia

La Comisión Federal de Comercio (Federal Trade Commission, FTC) ha emitido nuevos reglamentos sobre la potencia nominal de todos los amplificadores, incluyendo los altavoces con alimentación independientes. Polk Audio apoya este esfuerzo de estandarizar los métodos de prueba de potencia para dar a los consumidores una base equitativa de comparación. Sin embargo, cabe destacar que los valores nominales de la FTC se basan en la "potencia continua" de salida del amplificador. La música y las películas rara vez son "continuas"; más bien están compuestas principalmente de cortas ráfagas de sonido. Por esta razón, también damos un valor nominal de potencia dinámica que mide la capacidad del amplificador de producir potencia en ráfagas cortas similares a las que se encuentran en la música y las películas. Nuestra experiencia indica que los amplificadores con mayor potencia dinámica de salida suenan más fuerte en la mayoría de las condiciones, independientemente del valor nominal de potencia continua.

Somos fanáticos en cuanto a darle a usted información útil y precisa que le permita evaluar nuestros productos. Pero como todos sabemos, vivimos en un mundo imperfecto. Por lo menos algunos de nosotros. Por eso es que las dimensiones de los productos y las especificaciones de rendimiento están sujetas a cambios sin previo aviso. Para obtener las especificaciones más actuales, vaya a www.polkaudio.com/home.

Polk Audio es una empresa de Directed Electronics que se cotiza en el índice NASDAQ con el símbolo DEIX. Se puede encontrar información para inversionistas en <http://investor.directed.com>.

Polk Audio, Polk, PowerPort, Dynamic Balance, F/X, Atrium, Big Speaker Sound Without The Big Speaker, High Velocity Compression Drive, ARC Port, Casket Basket, I-Sonic, SurroundBar y SDA son marcas comerciales registradas de Britannia Investment Corporation usadas por Polk Audio Inc. bajo licencia. Polk Audio Designs y miDock son marcas comerciales de Britannia Investment Corporation usadas por Polk Audio Inc. bajo licencia.

Polk Audio es un fabricante y diseñador galardonado de productos de sonido de alto rendimiento y la mayor marca de sonido de Directed Electronics, Inc. (NASDAQ, DEIX). Polk Audio fue fundada en 1972 por tres graduados de la Johns Hopkins University y tiene más de 50 patentes por avances de diseño y tecnología de altavoces. Entre los productos de Polk se encuentran altavoces y componentes electrónicos para aplicaciones en el hogar, el automóvil y la embarcación, el primer sintonizador componente residencial de radio por satélite, el primer altavoz del mundo con dirección de protocolo de Internet activo y calidad audiófila, el primer altavoz empotrado en cielo raso con certificación THX® Ultra2 y el I-Sonic®, primer sistema de entretenimiento con HD™ Radio, capacidad XM® Connect & Play y un reproductor de DVD. Los productos de Polk están a su disposición a través de minoristas especialistas autorizados de productos electrónicos para el consumidor en todo el mundo. Para obtener más información y la ubicación de un distribuidor o minorista de Polk local, vaya a www.polkaudio.com o llame al 1-800-377-7655 (Estados Unidos y Canadá). Fuera de Estados Unidos y Canadá, llame al +1 (410) 358-3600.

POLK AUDIO

5601 METRO DRIVE
BALTIMORE, MD 21215

WWW.POLKAUDIO.COM

SERVICIO AL CLIENTE:
800-377-7655 (EE.UU. Y CANADÁ)
410-358-3600 (EN TODO EL MUNDO)

COPYRIGHT © JULIO 2008
RESERVADOS TODOS LOS DERECHOS.