

HAUT-PARLEURS DE LA SÉRIE RCi | SON EXTRAORDINAIRE—PARTOUT OÙ VOUS LE VOULEZ



CATALOGUE | DE LA SÉRIE

polkaudio®

RC85*i*, RC65*i* & RC55*i*

Si vous désirez dissimuler vos haut-parleurs sans sacrifier la qualité du son, la Série RC*i* de haut-parleurs encastrables vous offre la polyvalence d'installation et la performance sonore que vous exigez. Avec un grand choix de formats et une installation des plus faciles grâce au système de came rotative Polk®, la Série «In-Wall» RC*i* vous permet de profiter du son incomparable Polk Audio® dans toutes les pièces de la maison. Peignez-les pour les assortir à votre décor et ils deviennent presque invisibles.

- Tweeters orientables pour contrôler la diffusion des aigus; excellente imagerie même hors de l'axe focal.
- Matériaux durables résistants à l'humidité, grilles en aluminium et quincaillerie inoxydable permettent l'installation sûre et fiable dans les chambres de bain, cuisines, saunas, même sous les avant-toits extérieurs.
- Vaste dispersion sonore pour un son toujours équilibré même dans les grandes pièces.
- Installation d'une grande simplicité grâce au système de came rotative Polk.

RC85*i*

DIMENSIONS:
14 1/8" H X 10 1/16" L X 3 7/16" P
(35,88CM H X 25,56CM L X 8,73CM P)
RÉPONSE EN FRÉQUENCES: 30Hz - 20kHz

RC65*i*

DIMENSIONS:
12 1/6" H X 8 5/8" L X 2 7/8" P
(30,64CM H X 22,91CM L X 7,3CM P)
RÉPONSE EN FRÉQUENCES: 32Hz - 20kHz

RC55*i*

DIMENSIONS:
11" H X 7 9/16" L X 2 1/2" P
(27,94CM H X 19,21CM L X 6,35CM P)
RÉPONSE EN FRÉQUENCES: 67Hz - 20kHz

VOIR LA FICHE TECHNIQUE POUR PLUS DE DÉTAILS.



BLANC MAT (PRÊT-À-PEINDRE)



RC85*i*



RC65*i*

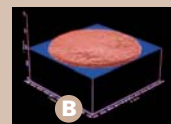
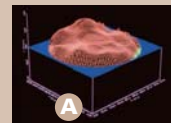


RC55*i*

technologie
polk

DYNAMIC BALANCE®

La technologie avancée de l'imagerie au laser permet aux ingénieurs de Polk Audio de discerner le comportement de toute la surface vibrante d'un transducteur et d'un tweeter. Ils pouvaient visualiser en temps réel le développement des résonances sur le cône des transducteurs - ces résonances qui sont la cause fondamentale de la distorsion des haut-parleurs (A). Capables de distinguer ces résonances, ils purent déterminer avec justesse «l'équilibre dynamique» des matériaux de haute technologie, de la géométrie et des techniques de construction qui élimineraient ces résonances nuisibles (B). La technologie «Dynamic Balance» des matériaux de composite, exclusive à Polk Audio, garantit un son toujours clair, précis et naturel, même à volume élevé. Pour plus de détails sur la technologie «Dynamic Balance,» visitez: www.polkaudio.com/catalog/technology/.



RC80i & RC60i

Grâce à leur forme ronde et à leur design au ras du plafond, les haut-parleurs RCi «In-Ceiling» ont l'apparence de luminaires encastrés. Lorsqu'ils sont peints pour s'agencer avec votre décor, ils deviennent pratiquement invisibles. Les tweeters orientables vous assurent le contrôle directionnel des aigus pour une imagerie supérieure même hors de l'axe focal d'écoute. La facilité de leur installation vous permet de les installer même dans des endroits inusités.

- Tweeters orientables pour contrôler la diffusion des aigus; excellente imagerie même hors de l'axe focal.
- Matériaux résistants à l'humidité permettant l'installation sûre et fiable dans les chambres de bain, cuisines, saunas, même sous les avant-toits extérieurs.
- Installation d'une grande simplicité grâce au système de came rotative Polk.

RC80i

DIMENSIONS:

10 3/4" DIAMÈTRE X 3 5/8" PROFONDEUR (27,31CM DIAM. X 9,20CM PROF.)
RÉPONSE EN FRÉQUENCES: 35Hz - 20kHz

RC60i

DIMENSIONS:

9" DIAMÈTRE X 2 7/8" PROFONDEUR (22,86CM DIAM. X 7,30CM PROF.)
RÉPONSE EN FRÉQUENCES: 40Hz - 20kHz

VOIR LA FICHE TECHNIQUE POUR PLUS DE DÉTAILS.



BLANC MAT (PRÊT-À-PEINDRE)

RC6s

Le RC6s offre une vaste dispersion sonore dans des lieux où l'installation de deux haut-parleurs serait impraticable. Il est doté de deux tweeters et d'un transducteur à bobines jumelées; idéal pour les recoins, les halls d'entrée, même les douches.

- Deux tweeters distincts reproduisent les aigus des canaux stéréophoniques gauche et droit tandis qu'un transducteur éventé à bobines jumelées combine les médiums des deux canaux.
- Matériaux durables résistants à l'humidité, grilles en aluminium et quincaillerie inoxydable permettent l'installation sûre et fiable dans les chambres de bain, cuisines, saunas, même sous les avant-toits extérieurs.
- Sa forme ronde et son design au ras du plafond lui donnent l'apparence d'un luminaire encastré.
- Le transducteur à cône en composite «Dynamic Balance» est apparié au timbre sonore des autres haut-parleurs Polk Audio.
- Installation d'une grande simplicité grâce au système de came rotative Polk.

RC6s

DIMENSIONS:

8 15/16" DIAMÈTRE X 3 1/8" PROFONDEUR (22,7CM DIAM. X 7,94CM PROF.)
RÉPONSE EN FRÉQUENCES: 40Hz - 20kHz

VOIR LA FICHE TECHNIQUE POUR PLUS DE DÉTAILS.



BLANC MAT (PRÊT-À-PEINDRE)



RC80i



RC60i



RC6s

HAUT-PARLEURS «CUSTOM INSTALL»

| | RC85i | RC65i | RC55i |
|--|--|--|--|
| Transducteurs | 1 - 8" (20,3cm) cône en polymère à charge minérale «Dynamic Balance,» 1 - 1" (2,5cm) tweeter à dôme souple sur support pivotant | 1 - 6 1/2" (16,5cm) cône en polymère à charge minérale «Dynamic Balance,» 1 - 3/4" (1,9cm) tweeter à dôme souple sur support pivotant | 1 - 5 1/4" (13,3cm) cône en polymère à charge minérale «Dynamic Balance,» 1 - 3/4" (1,9cm) tweeter à dôme souple sur support pivotant |
| Forme | rectangulaire | rectangulaire | rectangulaire |
| Réponse En Fréquences: Limites / -3dB | 30Hz - 20kHz / 50Hz - 20kHz | 32Hz - 20kHz / 60Hz - 20kHz | 67Hz - 20kHz / 70Hz - 20kHz |
| Impédance | compatible 8 Ohms | compatible 8 Ohms | compatible 8 Ohms |
| Amplification Recommandée | 20 - 100 Watts / canal | 20 - 100 Watts / canal | 20 - 100 Watts / canal |
| Efficacité | 90dB | 89dB | 90dB |
| Finis Disponibles | blanc mat (prêt-à-peindre) | blanc mat (prêt-à-peindre) | blanc mat (prêt-à-peindre) |
| Poids / À l'expédition | 5,05 lb ch / 12 lb pr (2,3 kg ch / 5,44 kg pr) | 2,4 lb ch / 8 lb pr (1,1 kg ch / 3,63 kg pr) | 3 lb ch / 8 lb pr (1,4 kg ch / 3,63 kg pr) |
| Dimensions (profondeur calculée du plus profond à l'arrière de l'écran acoustique) | 14 1/8" H x 10 1/16" L x 3 7/16" P 35,88cm H x 25,56cm L x 8,73cm P | 12 1/16" H x 8 5/8" L x 2 7/8" P 30,64cm H x 21,91cm L x 7,3cm P | 11" H x 7 9/16" L x 2 1/2" P 27,94cm H x 19,21cm L x 6,35cm P |
| Profondeur Avec Placoplâtre 1/2" | 2 15/16" (7,5cm) | 2 3/8" (6,1cm) | 2" (5,1cm) |
| Dimensions Du Trou | 12 3/4" H x 8 5/8" L (32,38cm H x 21,9cm L) | 10 3/4" H x 7 1/4" L (27,3cm H x 18,41cm L) | 9 5/8" H x 6 1/4" L (24,45cm H x 15,87cm L) |
| Caractéristiques | tweeter orientable, système came rotative | tweeter orientable, système came rotative | tweeter orientable, système came rotative |

HAUT-PARLEURS «CUSTOM INSTALL»

| | RC80i | RC60i | RC6s |
|---------------------------------------|--|--|---|
| Transducteurs | 1 - 8" (20cm) cône en polymère à charge minérale «Dynamic Balance,» 1 - 1" (2,5cm) tweeter à dôme souple sur support pivotant | 1 - 6 1/2" (16,5cm) cône en polymère à charge minérale «Dynamic Balance,» 1 - 3/4" (1,9cm) tweeter à dôme souple sur support pivotant | 1 - 6 1/2" (16,5cm) cône en polymère à charge minérale «Dynamic Balance,» 2 - 3/4" (1,9cm) tweeter à dôme souple |
| Forme | rond | rond | rond |
| Réponse En Fréquences: Limites / -3dB | 35Hz - 20kHz / 50Hz - 20kHz | 40Hz - 20kHz / 60Hz - 20 kHz | 40Hz - 20kHz / 55Hz - 20kHz |
| Impédance | compatible 8 Ohms | compatible 8 Ohms | compatible 8 Ohms |
| Amplification Recommandée | 20 - 100 Watts / canal | 20 - 100 Watts / canal | 20 - 100 Watts / canal |
| Efficacité | 90dB | 89dB | 89dB |
| Finis Disponibles | blanc mat (prêt-à-peindre) | blanc mat (prêt-à-peindre) | blanc mat (prêt-à-peindre) |
| Poids / À l'expédition | 4,04 lb ch / 10 lb pr (1,8 kg ch / 4,54 kg pr) | 2,5 lb ch / 6 lbs pr (1,1 kg ch / 2,72 kg pr) | 2,4 lb ch / 4 lb ch (1,1 kg ch / 1,81 kg pr) |
| Dimensions | 10 3/4" Dia. (27,3cm) x 3 5/8" P (9,2cm) | 9" Dia. (22,86cm) x 2 7/8" Depth (7,3cm) | 8 15/16" Dia. (22,5cm) x 3 1/8" P (7,9cm) |
| Profondeur Avec Placoplâtre 1/2" | 3 1/8" (7,9cm) | 2 3/8" (6cm) | 2 5/8" (6,7cm) |
| Dimensions Du Trou | 9 3/8" (23,8cm) | 7 5/8" (19,4cm) | 7 9/16" (19,21cm) |
| Caractéristiques | tweeter orientable, système came rotative | tweeter orientable, système came rotative | tweeter orientable, système came rotative |

Il nous tient à cœur de vous fournir toute l'information qui vous permettra d'évaluer nos produits. Nous vivons cependant dans un monde imparfait—du moins la plupart d'entre nous. C'est pourquoi les spécifications et les dimensions de nos produits pourraient changer sans préavis. Pour les spécifications les plus récentes, visitez notre site web: www.polkaudio.com/home

Polk Audio est une compagnie de la Directed Electronics inscrite à la NASDAQ sous le symbole DEIX.
Pour des informations boursières visitez: <http://investor.directed.com>.

Polk Audio, Polk, PowerPort, Dynamic Balance, F/X, Atrium, Big Speaker Sound Without The Big Speaker, High Velocity Compression Drive, Acoustic Resonance Control, ARC Port, Casket Basket, I-Sonic, SurroundBar & SDA sont des marques de commerces déposées de la Britannia Investment Corporation utilisées sous licence par Polk Audio, Incorporated. Polk Audio Designs et miDock sont des marques de commerce de la Britannia Investment Corporation utilisées sous licence par Polk Audio, Incorporated.

POLK AUDIO

5601 METRO DRIVE
BALTIMORE, MD 21215

WWW.POLKAUDIO.COM

SERVICE À LA CLIENTÈLE
800-377-7655 (USA ET CANADA)
410-358-3600 (INTERNATIONAL)

COPYRIGHT© SEPTEMBRE 2008
TOUS DROITS RÉSERVÉS.