

ALTAVOCES DE LA SERIE RCi

GRAN SONIDO DONDE LO DESEE



CATÁLOGO | DE LA SERIE

**polk**audio®

**RC85i, RC65i & RC55i**

La serie RCi le da más opciones que nunca antes en cuanto a flexibilidad y rendimiento cuando usted no desea ver los altavoces ni sacrificar la calidad de sonido. Con más tamaños y una increíble facilidad de instalación por medio del sistema de leva rotatoria de Polk, los altavoces de la serie RCi empotrados en la pared producen el increíble sonido Polk en todas las habitaciones de su casa. Píntelos para que combinen con la decoración y prácticamente desaparecen.

- Los tweeters dirigibles dan control directo de frecuencias altas y excelente formación de imágenes hasta para puntos alejados del eje central de audición.
- Materiales durables y resistentes a la humedad, rejillas de aluminio y piezas inoxidable y resistentes a la corrosión, para que los altavoces se puedan instalar en baños, cocinas, saunas y hasta debajo de los aleros en ambientes exteriores.
- Diseño de amplia dispersión para cobertura total de sonido, incluso en salas grandes.
- Instalación “de la caja a la pared” con el sistema de leva rotatoria de Polk.

**RC85i**

## DIMENSIONES GENERALES:

14 1/8 PLG. DE ALTO X 10 1/16 PLG. DE ANCHO X 3 7/16 PLG. DE FONDO  
(35.88 CM DE ALTO X 25.56 CM DE ANCHO X 8.73 CM DE FONDO)  
RESPUESTA GENERAL DE FRECUENCIAS: 30 HZ A 20 KHZ.

**RC65i**

## DIMENSIONES GENERALES:

12 1/6 PLG. DE ALTO X 8 5/8 PLG. DE ANCHO X 2 7/8 PLG. DE FONDO  
(30.64 CM DE ALTO X 22.91 CM DE ANCHO X 7.3 CM DE FONDO)  
RESPUESTA GENERAL DE FRECUENCIAS: 32 HZ A 20 KHZ.

**RC55i**

## DIMENSIONES GENERALES:

11 PLG. DE ALTO X 7 9/16 PLG. DE ANCHO X 2 1/2 PLG. DE FONDO  
(27.94 CM DE ALTO X 19.21 CM DE ANCHO X 6.35 CM DE FONDO)  
RESPUESTA GENERAL DE FRECUENCIAS: 67 HZ A 20 KHZ.

VEA LAS ESPECIFICACIONES PARA OBTENER INFORMACIÓN MÁS DETALLADA SOBRE EL PRODUCTO.



BLANCO MATE (SE PUEDE PINTAR)



RC85i



RC65i

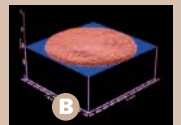
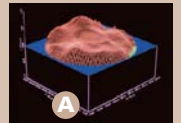


RC55i

tecnología  
polk

**DYNAMIC BALANCE®**

La avanzada tecnología láser de formación de imágenes permitió a los ingenieros de Polk Audio ver toda la superficie vibratoria de un excitador y un tweeter; pudieron realmente ver el desarrollo de la resonancia en los conos del altavoz, la cual es la causa fundamental de la distorsión de altavoz (A). Poder ver el desarrollo de la resonancia les permitió determinar el “equilibrio dinámico” (Dynamic Balance) de la geometría, la estructura y los materiales de alta tecnología que eliminan eficazmente la resonancia (B). La exclusiva tecnología de materiales compuestos Dynamic Balance produce un sonido limpio y claro sin esfuerzo, incluso a un volumen muy realista. Vea más detalles sobre Dynamic Balance en [www.polkaudio.com/catalog/technology/](http://www.polkaudio.com/catalog/technology/).



**RC80i & RC60i**

Con su forma redonda y su diseño al ras, los altavoces redondos RC*i* empotrados en el cielo raso tienen el aspecto de lámparas empotradas. Cuando se pintan para combinarse con la decoración, pasan desapercibidos y producen un sonido verdaderamente "furtivo." Los tweeters dirigibles dan mayor control directo de frecuencias altas para producir una excelente formación de imágenes, incluso en puntos alejados del eje central de audición, y la facilidad de la instalación hace que sean fáciles de montar hasta en los lugares menos esperados.

- Los tweeters dirigibles dan control directo de frecuencias altas y excelente formación de imágenes hasta para puntos alejados del eje central de audición.
- Materiales resistentes a la humedad; se puedan instalar en baños, cocinas, saunas y hasta debajo de los aleros en ambientes exteriores.
- Instalación "de la caja a la pared" con el sistema de leva rotatoria de Polk.

**RC80i**

## DIMENSIONES GENERALES:

10 3/4 PLG. DE DIÁM X 3 5/8 PLG. DE FONDO

(27.31 CM DE DIÁM X 9.207 CM DE FONDO)

RESPUESTA GENERAL DE FRECUENCIAS: 35 HZ A 20 KHZ.

**RC60i**

## DIMENSIONES GENERALES:

9 PLG. DE DIÁM X 2 7/8 PLG. DE FONDO

(22.86 CM DE DIÁM X 7.302 CM DE FONDO)

RESPUESTA GENERAL DE FRECUENCIAS: 40 HZ A 20 KHZ.

VEA LAS ESPECIFICACIONES PARA OBTENER INFORMACIÓN MÁS DETALLADA SOBRE EL PRODUCTO.



BLANCO MATE (SE PUEDE PINTAR)

**RC6s**

Los RC6s dan amplia cobertura de sonido en situaciones en que usar dos altavoces sería poco práctico. Tienen un innovador diseño de dos tweeters y un excitador con dos bobinas de voz en un altavoz de ajuste bajo perfecto para esquinas, pasillos y hasta la ducha.

- Dos tweeters que producen frecuencias altas de canal derecho e izquierdo mientras un excitador ventilado con dos bobinas de voz "suma" automáticamente las frecuencias medias del canal derecho e izquierdo para formar imágenes de sonido estéreo.
- Materiales durables y resistentes a la humedad, rejillas de aluminio y piezas inoxidable y resistentes a la corrosión para que los altavoces se puedan instalar en baños, cocinas, saunas y hasta debajo de los aleros en ambientes exteriores.
- Diseño redondo y al ras que imita el aspecto de las lámparas empotradas.
- El excitador Dynamic Balance® de cono de material compuesto tiene correspondencia de timbre con los otros altavoces de Polk.
- El sistema de montaje de leva rotatoria de Polk que asegura una instalación rápida y fácil.

**RC6s**

## DIMENSIONES GENERALES:

8 15/16 PLG. DE DIÁM X 3 1/8 PLG. DE FONDO

(22.7 CM DE DIÁM X 7.94 CM DE FONDO)

RESPUESTA GENERAL DE FRECUENCIAS: 40 HZ A 20 KHZ.

VEA LAS ESPECIFICACIONES PARA OBTENER INFORMACIÓN MÁS DETALLADA SOBRE EL PRODUCTO.



BLANCO MATE (SE PUEDE PINTAR)

**RC80i****RC60i****RC6s**

# ALTAVOCES DE LA SERIE RCi | ESPECIFICACIONES DE PRODUCTOS

## ALTAVOCES DE INSTALACIÓN A LA MEDIDA

	RC85i	RC65i	RC55i
Dotación De Excitadores	1 excitador Dyn. Bal. de 8 plg. (20.3 cm) con cono de polímero relleno de mineral 1 tweeter de domo blando en montura oscilante de 1 plg. (2.5 cm)	1 excitador Dyn. Bal. de 6 1/2 plg. (16.5 cm) con cono de polímero relleno de mineral 1 tweeter de domo blando en montura oscilante de 3/4 plg. (1.9 cm)	1 excitador Dyn. Bal. de 5 1/4 plg. (13.3 cm) con cono de polímero relleno de mineral 1 tweeter de domo blando en montura oscilante de 3/4 plg. (1.9 cm)
Forma	rectángulo	rectángulo	rectángulo
Respuesta De Frecuencias: General / Límites a -3 dB	30 Hz a 20 kHz / 50 Hz a 20 kHz	32 Hz a 20 kHz / 60 Hz a 20 kHz	67 Hz a 20 kHz / 70 Hz a 20 kHz
Impedancia	compatible con salidas de 8 Ω	compatible con salidas de 8 Ω	compatible con salidas de 8 Ω
Amplificación Recomendada	20 a 100 W/canal	20 a 100 W/canal	20 a 100 W/canal
Eficiencia	90 dB	89 dB	90 dB
Acabado	blanco mate (se puede pintar)	blanco mate (se puede pintar)	blanco mate (se puede pintar)
Peso Del Producto / Peso Del Envío	5.05 lbs. c/u / 12 lbs. el par (2.3 kg c/u / 5.44 kg el par)	2.4 lbs. c/u / 8 lbs. el par (1.1 kg c/u / 3.63 kg el par)	3 lbs. c/u / 8 lbs. el par (1.4 kg c/u / 3.63 kg el par)
Dimensiones Generales (fondo medido desde el componente más al fondo hasta la parte de atrás del baffle)	14 1/8 plg. de alto x 10 1/16 plg. de ancho x 3 7/16 plg. de fondo 35.88 cm de alto x 25.56 cm de ancho x 8.73 cm de fondo	12 1/16 plg. de alto x 8 5/8 plg. de ancho x 2 7/8 plg. de fondo 30.64 cm de alto x 21.91 cm de ancho x 7.3 cm de fondo	11 plg. de alto x 7 9/16 plg. de ancho x 2 1/2 plg. de fondo 27.94 cm de alto x 19.21 cm de ancho x 6.35 cm de fondo
Fondo Suponiendo Panel De Plancha De Yeso De 1/2 plg.	2 15/16 plg. (7.5 cm)	2 3/8 plg. (6.1 cm)	2 plg. (5.1 cm)
Dimensiones Del Corte	12 3/4 plg. de alto x 8 5/8 plg. de ancho (32.38 cm de alto x 21.9 cm de ancho)	10 3/4 plg. de alto x 7 1/4 plg. de ancho (27.3 cm de alto x 18.41 cm de ancho)	9 5/8 plg. de alto x 6 1/4 plg. de ancho (24.45 cm de alto x 15.87 cm de ancho)
Características	tweeter orientable, leva rotatoria instalada	tweeter orientable, leva rotatoria instalada	tweeter orientable, leva rotatoria instalada

## ALTAVOCES DE INSTALACIÓN A LA MEDIDA

	RC80i	RC60i	RC6s
Dotación De Excitadores	1 excitador Dyn. Bal. de 8 plg. (20 cm) con cono de polímero relleno de mineral, 1 tweeter de domo blando en montura oscilante de 1 plg. (2.5 cm)	1 excitador Dyn. Bal. de 6 1/2 plg. (16.5 cm) con cono de polímero relleno de mineral 1 tweeter de domo blando en montura oscilante de 3/4 plg. (1.9 cm)	1 excitador Dyn. Bal. de 6 1/2 plg. (16.5 cm) con cono de polímero relleno de mineral 2 tweeters de domo blando de 3/4 plg. (1.9 cm)
Forma	redondo	redondo	redondo
Respuesta De Frecuencias: General / Límites a -3 dB	35 Hz a 20 kHz / 50 Hz a 20 kHz	40 Hz a 20 kHz / 60 Hz a 20 kHz	40 Hz a 20 kHz / 55 Hz a 20 kHz
Impedancia	compatible con salidas de 8 Ω	compatible con salidas de 8 Ω	compatible con salidas de 8 Ω
Amplificación Recomendada	20 a 100 W/canal	20 a 100 W/canal	20 a 100 W/canal
Eficiencia	90 dB	89 dB	89 dB
Acabado	blanco mate (se puede pintar)	blanco mate (se puede pintar)	blanco mate (se puede pintar)
Peso Del Producto / Peso Del Envío	4.04 lbs. c/u / 10 lbs. el par (1.8 kg c/u / 4.54 kg el par)	2.5 lbs. c/u / 6 lbs. el par (1.1 kg c/u / 2.72 kg el par)	2.4 lbs. c/u / 4 lbs. c/u (1.1 kg c/u / 1.81 kg el par)
Dimensiones Generales	10 3/4 plg. (27.3 cm) de diám. x 3 5/8 plg. (9.2 cm) de fondo	9 plg. (22.86 cm) de diám. x 2 7/8 plg. (7.3 cm) de fondo	8 15/16 plg. (22.5 cm) de diám. x 3 1/8 plg. (7.9 cm) de fondo
Fondo Suponiendo Panel De Plancha De Yeso De 1/2 plg.	3 1/8 plg. (7.9 cm)	2 3/8 plg. (6 cm)	2 5/8 plg. (6.7 cm)
Dimensiones Del Corte	9 3/8 plg. (23.8 cm)	7 5/8 plg. (19.4 cm)	7 9/16 plg. (19.21 cm)
Características	tweeter orientable, leva rotatoria instalada	tweeter orientable, leva rotatoria instalada	tweeter orientable, leva rotatoria instalada

We're fanatics when it comes to providing you useful, accurate information that can help you evaluate our products. But as we all know, we live in an imperfect world. At least some of us do. That's why performance specifications and product dimensions are subject to change without notice. For the most current specifications see our website, [www.polkaudio.com/home](http://www.polkaudio.com/home)

Polk Audio is a Directed Electronics company which trades on NASDAQ under the symbol DEIX. Investor information can be found at <http://investor.directed.com>.

Polk Audio, Polk, PowerPort, Dynamic Balance, F/X, Atrium, Big Speaker Sound Without The Big Speaker, High Velocity Compression Drive, Acoustic Resonance Control, ARC Port, Casket Basket, i-Sonic, SurroundBar & SDA are registered trademarks of Britannia Investment Corporation used under license by Polk Audio, Incorporated.

Polk Audio Designs & miDock are trademarks of Britannia Investment Corporation used under license by Polk Audio, Incorporated.

### POLK AUDIO

5601 METRO DRIVE  
BALTIMORE, MD 21215  
[WWW.POLKAUDIO.COM](http://WWW.POLKAUDIO.COM)

SERVICIO AL CLIENTE:  
800-377-7655 (EE.UU. Y CANADÁ)  
410-358-3600 (EN TODO EL MUNDO)

COPYRIGHT © JULIO 2008  
RESERVADOS TODOS LOS DERECHOS.