

RM 시리즈 스피커

대형 스피커 없이 대형 스피커 사운드



시리즈 | 카탈로그

polkaudio®

새로운 RM 시리즈는 요즘 유행하는 최첨단 기술의 평면 TV 및 오디오 컴포넌트에 잘 맞습니다.

완전한 RM 시리즈 시스템을 위한 RM8 에서 RM7 새털라이트까지, 본사의 새로운 RM 은 최근의 미니멀리스트 디자인을 반영하는 한편 인상적인 강력한 사운드를 전달합니다. 인클로저는 이상적인 실내 장식용 액센트를 줄 수 있는 우아한 고풍택입니다. 폴크 스피커 테크놀로지는 월등한 시스템 성능을 제공하여 풍부하고 전체적인 "대형 스피커 없이 대형 스피커 사운드"를 제공합니다.

RM8 와이드-디스퍼션(WIDE-DISPERSION) 어레이 새털라이트 스피커

RM8 와이드-디스퍼션 어레이 새털라이트 스피커는 위치 선정에 최대한 융통성이 있도록 더 많은 분산 패턴을 확실히 제공합니다. 새털라이트는 5-팩 스피커 시스템 에서 센터 채널과 함께 구입할 수 있습니다 (서브우퍼는 따로 판매). (7 페이지의 차트를 참조). 또한 RM8 새털라이트는 단독(백색 또는 흑색) 으로 구입하여 어떤 종류의 RM700 시리즈 배치와 융합될 수 있으므로 당신이 원하는 서라운드 사운드의 종류에 맞출 수 있습니다.



RM8 와이드 디스퍼션 어레이

와이드-디스퍼션 어레이(WIDE-DISPERSION ARRAY)

RM8 프론트 채널 새털라이트는 2개의 2 1/2" 미드 레인지 드라이버가 있어, 미드 레인지 드라이버와 3/4" 돔 트위터가 하나씩 한쪽 배플에 있고 다른 미드 레인지 하나는 인접한 배플에 설치되어 있습니다. 이러한 와이드-디스퍼션 어레이 디자인은 룸 전체의 시청자들에게 더욱 감쌀 수 있고 위치에 국한되지 않는 사운드 필드를 조성합니다. 중앙에서 떨어진 시청자도 완전히 밸런스 되고 명확한 음을 들을 수 있습니다. 와이드-디스퍼션 어레이는 위치 선정에 최대한 융통성이 있도록 더 많은 분산 패턴을 제공합니다.



RM8 새털라이트

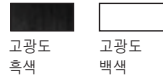
RM8 새털라이트는 더욱 감쌀 수 있고 위치에 국한되지 않는 서라운드 효과를 재현합니다. 드라이버들은 더 넓고 큰 프론트 스테이지 사운드필드 및 더욱 환경에 맞는 서라운드 필드를 위해 서로 반대되는 배플에 설치되어 있습니다.

- 6.1 및 7.1 시스템으로 개별적 새털라이트 판매.
- 센터 채널 및 새털라이트를 위한 벽면 설치 브래킷 (포함됨).
- 삼각 셸프 브래킷 (포함됨)은 위치 선정에 더욱 많은 선택 제공.
- 자장이 차단되어 최신의 TV 또는 모니터 근처에 설치하여도 화면의 왜곡 없이 안전하게 설치 가능.
- 새털라이트는 개별적 및 5-팩 형태로 판매됨.

- 이중-드라이버 새털라이트 디자인은 위치 선정에 최대한 융통성이 있도록 더 많은 분산 패턴을 제공합니다. 스피커들은 최적의 성능을 위하여 "좌측" 및 "우측" 스피커로 판매됩니다. (위치 차트를 보시려면 <http://www.polkaudio.com/homeaudio/products/individual/surround/rm8/> for placement chart 를 참조 하십시오.)
- 튼튼하고 반-공명 콤포지트 인클로저는 실내장식의 액센트에 적합하도록 우아하고 고풍택임.
- 다이내믹 밸런스 콤포지트 드라이버 기술은 실제적인 사운드를 위해 광범위한 응답과 저 왜곡을 제공함.
- RM8 새털라이트는 우수한 이미징과 평탄한 고음을 위하여 고성능의 3/4" (19mm) 실크/폴리머 코포지트 돔 트위터 사용.

전체 크기:
7 1/2"H X 4 1/4" W X 4 1/4" D
(19.05CM H X 10.79CM W X 10.79CM D)
전체 주파수 응답: 95Hz - 24kHz

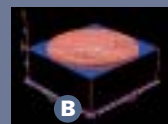
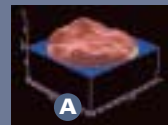
더 상세한 제품 정보를 원하시면 제품 명세서를 참조 하십시오.



RM8 새털라이트

다이내믹 밸런스(DYNAMIC BALANCE-)

발전된 레이저 이미징 기술로 인해 드라이버와 트위터의 전체적 진동 표면을 볼 수 있게 됨에 따라 폴크 오디오 엔지니어들은 실제로 스피커에 형성되는 공명현상을 볼 수 있었습니다. 공명은 스피커 왜곡의 근본 원인입니다(A). 공명이 발생하는 것을 목격하게 됨으로써 그들은 방해가 되는 공명을 효과적으로 조정 제거하는 첨단기술재료의 다이내믹 밸런스, 기하학 및 제조법을 결정하였습니다(B). 독자적인 다이내믹 밸런스 콤포지트 재료기술은 볼륨을 생생하게 높여도 깨끗하고 명백한 음향을 제공합니다. 다이내믹 밸런스에 대해 더욱 상세한 정보를 원하시면 www.polkaudio.com/education/technology.php 로 가십시오.



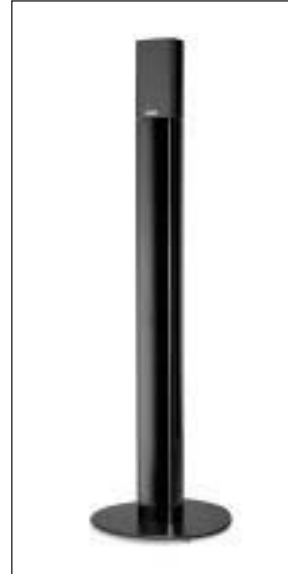
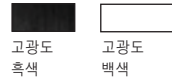
polk
테크놀로지

RM7 새털라이트

- 튼튼하고 반-공명 콤포지트 인클로저.
- 3면 캐비닛 디자인은 벽과 선반에서 눈에 덜 띄임.
- 다이내믹 밸런스 콤포지트 드라이버 기술은 실제적인 사운드를 위해 광범위한 응답과 저 왜곡을 제공함.
- 우수한 이미징과 평탄한 고음을 위하여 고성능의 1/2" (12mm) 실크/폴리머 코포지트 돔 트위터 사용.
- 액세서리에는 유연한 벽면 브래킷이 있음.
- 자장이 차단되어 최신의 TV 또는 모니터 근처에 설치하여도 화면의 왜곡 없이 안전하게 설치 가능.
- 선택적인 FS-RM7 플로어 스탠드는 RM7 새털라이트와 시각적으로 매치되어 매력적인 "미니 타워"를 구성합니다.
- 선택적인 SA3 플로어 스탠드와 RM 어댑터는 RM7 (또는 RM8) 새털라이트와 어울림.
- 개별적 RM7 새털라이트는 백색.

전체 크기:
 6 1/8" H X 3 4/5" W X 3 3/4" D
 (9.53CM H X 23.97CM W X 9.68CM D)
 전체 주파수 응답: 95Hz - 22kHz

더 상세한 제품 정보를 원하시면 제품 명세서를 참조 하십시오.



옵션으로 바닥 스탠드가 있는 RM7새털라이트



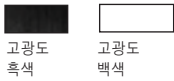
RM7 새털라이트

RM8 센터

- 튼튼하고 반-공명 콤포지트 인클로저는 실내장식의 액센트에 적합하도록 우아하고 고풍택임.
- 2 개의 2 1/2" 다이내믹 밸런스 콤포지트 드라이버는 실제적인 사운드를 위해 광범위한 응답과 저 왜곡을 제공함.
- 우수한 이미징과 평탄한 고음을 위하여 고성능의 3/4" (19mm) 실크/폴리머 코포지트 돔 트위터 사용.
- 6.1 및 7.1 시스템으로 개별적 새털라이트 판매.
- 벽면 설치/셀프 브래킷 (포함됨).
- 자장이 차단되어 최신의 TV 또는 모니터 근처에 설치하여도 화면의 왜곡없이 안전하게 설치 가능.

전체 크기:
 3 3/4" H X 9 7/16" W X 3 13/16" D
 (9.53CM H X 23.97CM W X 9.68CM D)
 전체 주파수 응답: 95Hz - 22kHz

더 상세한 제품 정보를 원하시면 제품 명세서를 참조 하십시오.



고광도 흑색 고광도 백색

RM7 센터

- 튼튼하고 반-공명 콤포지트 인클로저.
- 3면 캐비닛 디자인은 벽과 선반에서 눈에 덜 띄임.
- 2 개의 2 1/2" 다이내믹 밸런스 콤포지트 드라이버는 실제적인 사운드를 위해 광범위한 응답과 저 왜곡을 제공함.
- 우수한 이미징과 평탄한 고음을 위하여 고성능의 1/2" (19mm) 실크/폴리머 코포지트 돔 트위터 사용.
- 우아한 고풍택 흑색.
- 유연한 벽면/셀프 브래킷.
- 자장이 차단되어 최신의 TV 또는 모니터 근처에 설치하여도 화면의 왜곡없이 안전하게 설치 가능.

전체 크기:
 RM7 센터S: 3 4/5"H X 9 7/16" W X 3 3/4" D
 (9.65CM H X 23.97CM W X 9.53CM D)
 전체 주파수 응답: 95Hz - 22kHz

더 상세한 제품 정보를 원하시면 제품 명세서를 참조 하십시오.



고광도 흑색



RM8 센터



RM7 센터

5-팩 시스템 구성

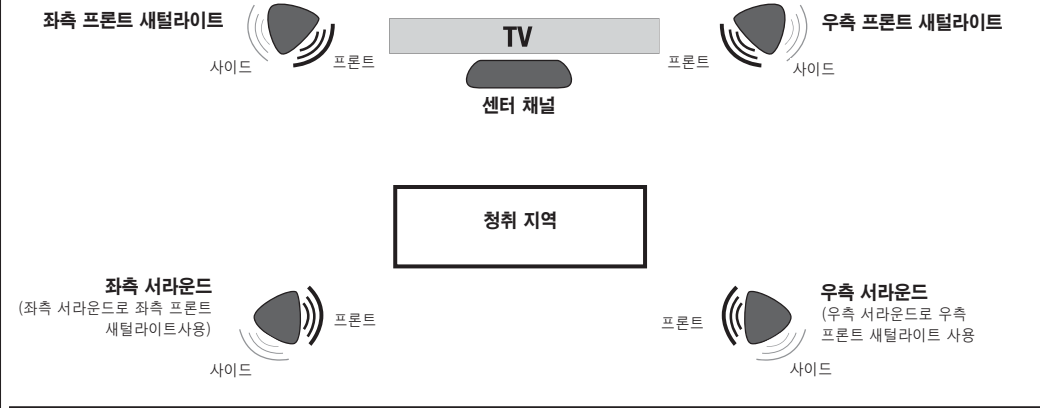
RM 시리즈 5-팩은 당신 특유의 홈 시어터 구성하도록 여러 가지 선택을 제공합니다. 이 시스템들은 본사의 RM7 및 RM8 새털라이트 스피커들과 함께 사용하여, 당신이 원하는 서라운드 경험을 재현할 수 있습니다. RM705 서브우퍼만 추가하시면 영화 감상의 스피를 즐길 수 있는 완벽한 홈 시어터가 됩니다.

모델	설명	색갈
RM95	4 RM8 L&R 새털라이트 1 RM8 센터 5 월 마운트 브래킷 1 센터 채널 브래킷	광택 흑색
RM85	2 RM8 L&R 새털라이트 2 RM7 새털라이트 1 RM8 센터 5 월 마운트 브래킷 1 센터 채널 브래킷	광택 흑색
RM75	4 RM7 새털라이트 1 RM7 센터 5 월 마운트 브래킷 1 센터 채널 브래킷	광택 흑색



RM85 시스템

5.1 스피커 셋업



(6.1 또는 7.0 스피커를 추가하는 경우, 아래의 추천을 따르십시오)



5.1, 6.1 또는 7.1 시스템을 위한 스피커 배치



RM95 시스템

RM705 홈 시어터 시스템 당신의 최첨단 기술의
평면 TV 가 이렇게 좋은 소리가 나는지 몰랐을 것 입니다

새로운 RM705 홈 시어터 시스템은 6개 부분으로 구성된 완전한 5.1 채널 시스템으로 흥미로운 홈 시어터의 세계를 처음 경험하는 사람들 누구나 진정으로 감탄할 성능과 가치를 제공합니다. RM705는 본사의 700 시리즈의 하나이며 또한 6.1 및 7.1 구조로도 구입하실 수 있습니다.

- 4 개의 RM7 새털라이트 스피커, 1개의 RM7 센터 채널 그리고 파워드 서브우퍼로 구성된 완전한 5.1 홈 시어터 스피커 시스템.
- 튼튼하고, 반-공명 콤포지트 인클로저.
- 3면 캐비닛 디자인은 벽과 선반에서 눈에 덜 띄임.
- 모든 RM 스피커들은 우아한 고풍택의 흑색.
- 액세서리에는 모든 스피커를 위한 유연한 벽면 브래킷 및 센터 채널을 위한 셸프 크레이들(cradle)이 있음.

- 아래로 향한 파워드 서브우퍼: 소형의 벤틀드 인클로저와 8"의 널리 퍼지는 다이내믹 밸런스 폴리 콤포지트 드라이버. 긴 드라이버 익스커전(excursion) 및 직선성은 크고 음악적인 저음을 제공합니다.
- 액티브 크로스오버가 있는 내재된 파워 앰프는 진정한 홈 시어터 스피클에 필요한 조정을 제공합니다.
- 액티브 크로스오버가 있는 내재된 서브우퍼 파워 앰프는 거대하고, 음악적이며 정확한 저음을 제공합니다.
- 새털라이트 및 센터는 자장이 차단되어 최신의 TV 또는 모니터 근처에 설치하여도 화면의 왜곡 없이 안전하게 설치 가능.

더 상세한 제품 정보를 원하시면 제품 명세서를 참조 하십시오.

- 고풍택 흑색
- 고풍택 백색 (단지 RM7 새털라이트 만)



RM705 시스템

RM6750 홈 시어터 스피커 시스템

이 초급 홈 시어터 시스템으로 인하여 전설적인 폴트 오디오 사운드를 더 많은 사람들에게 보급하게 되었습니다. RM6750는 같은 가격대의 다른 서브/새털라이트의 성능 기준을 현저히 높였습니다. 완전한 시스템으로, RM6750는 고유의 서브우퍼 모듈과 진정한 홈 시어터 저음의 스피어를 위하여 8"의 널리 퍼지는 드라이버 및 고전류 파워 앰프를 포함합니다.

- 새털라이트는 3 1/4" (8.25cm) 폴리머 콤포지트 콘 드라이버: 깨끗하고 왜곡이 없는 리드 레인지를 위해 가볍고 효율적임.
- 센터 스피커는 더욱 큰 출력을 위하여 같은 고질 드라이버 2개 사용.
- 통합된 베플 및 그릴 디자인은 우수한 이미지를 위하여 최소의 회절과 최대의 음향 분산을 허용.
- 우수한 이미지와 평탄한 고음을 위하여 고성능의 1/2" (12mm) 실크 돔 트위터 사용.
- 미네랄이 채워진 폴리프로필렌 인클로저는 자연적인 음을 위해 공명을 제거.

- 흑색 또는 타이태늄의 새털라이트.
- 6.1 및 7.1 시스템에 맞게 개별적 새털라이트 판매.
- 키홀 슬롯이 있는 벽면 설치 브래킷으로 벽에 설치가 용이함.
- 서브우퍼에는 긴 드라이버 익스커전 (excursion) 및 직선성을 위해 8"의 널리 퍼지는 다이내믹 밸런스 폴리 콤포지트 드라이버를 사용하여 크고 음악적인 저음이 구현됩니다.
- 액티브 크로스오버가 있는 내재된 서브우퍼 파워 앰프 (50 Watts 연속 파워/100 Watts 다이내믹 파워) 홈 시어터 스피어에 필요한 조정을 제공합니다.
- 새털라이트들은 자장이 차단되어 최신의 TV 또는 모니터 근처에 설치하여도 화면의 왜곡 없이 안전하게 설치 가능.

더 상세한 제품 정보를 원하시면 제품 명세서를 참조 하십시오.



RM6750 시스템

RM 시리즈스피커 | 제품 명세서

RM8	서라운드/새털라이트	센터
드라이버 보완	2 - 2 1/2" (6.35cm) 다이내믹 밸런스 미드 레인지 드라이버, 1 - 3/4" (1.27cm) 트위터	1 - 2 1/2" (6.35cm) 다이내믹 밸런스 미드 레인지 드라이버, 1 - 3/4" (1.27cm) 트위터
주파수 응답 전체 적/ -3dB 제한	95Hz - 24kHz / 130Hz - 20kHz	95Hz - 22kHz / 130Hz - 20kHz
임피던스	8 Ohms	8 Ohms
추천할 앰프	20 - 125 Watts / 채널	20 - 125 Watts / 채널
파워 핸들링(연속/피크)	50 Watts / 125 Watts	50 Watts / 125 Watts
효율	89 dB	89 dB
자장 차단	있음	있음
시판되는 색깔	초 광택 흑색 또는 백색	초 광택 흑색 또는 백색
제품 중량 (+/- 3 lbs/1.36 kgs)	3 lbs (1.36 kg) 1개	4.6 lbs (2.08 kg) 1개
크기	7 1/2" H x 4 1/4" W x 4 1/4" D 19.05cm H x 10.79cm W x 10.79cm D	3 3/4" H x 9 7/16" W x 3 13/16" D 9.53cm H x 23.97cm W x 9.68cm D

RM7	서라운드/새털라이트	센터
드라이버 보완	1 - 2 1/2" (6.35cm) 다이내믹 밸런스 미드 레인지 드라이버, 1 - 1/2" (1.27cm) 트위터	2 - 2 1/2" (6.35cm) 다이내믹 밸런스 미드 레인지 드라이버, 1 - 1/2" (1.27cm) 트위터
주파수 응답 전체 적/ -3dB 제한	120Hz - 22kHz / 140Hz - 20kHz	95Hz - 22kHz / 130Hz - 20kHz
임피던스	8 Ohms	8 Ohms
추천할 앰프	20 - 100 Watts / 채널	20 - 125 Watts / 채널
파워 핸들링(연속/피크)	50 Watts / 100 Watts	50W / 100 Watts
효율	89dB	89 dB
자장 차단	있음	있음
시판되는 색깔	초 광택 흑색 또는 백색	초 광택 흑색
제품 중량 (+/- 3 lbs/1.36 kgs)	2 lbs 1개 (.90 kg 1개)	3.8 lbs 1개 (1.72 kg 1개)
크기	6 1/8" H x 3 13/16" W x 3 13/16" D 15.56cm H x 9.68cm W x 9.53cm D	3 4/5" H x 9 7/16" W x 3 3/4" D 9.65cm H x 23.97cm W x 9.53cm D

RM705 시스템	프론트	서라운드	센터	서브우퍼
드라이버 보완	1 - 2 1/2" (6.35cm) 다이내믹 밸런스 미드 레인지 드라이버, 1 - 1/2" (1.27cm) 트위터	1 - 2 1/2" (6.35cm) 다이내믹 밸런스 미드 레인지 드라이버, 1 - 1/2" (1.27cm) 트위터	2 - 2 1/2" (6.35cm) 다이내믹 밸런스 미드 레인지 드라이버, 1 - 1/2" (1.27cm) 트위터	1 - 8" (20.32cm) 드라이버
인클로저 형태	밀봉됨	밀봉됨	밀봉됨	디렉트 레디에이팅, 벤티드
주파수 응답 전체 적/ -3dB 제한	40Hz - 22kHz / 45Hz - 20kHz			
임피던스	8 Ohms	8 Ohms	8 Ohms	
추천할 앰프	20 - 100 Watts / 채널	20 - 100 Watts / 채널	20 - 125 Watts / 채널	100 Watts 다이내믹 파워
효율	89 dB	89 dB	89 dB	
자장 차단	있음	있음	있음	없음
시판되는 색깔	초 광택 흑색 또는 백색	초 광택 흑색 또는 백색	초 광택 흑색	흑색
크기	6 1/8" H x 3 4/5" W x 3 3/4" D 15.56cm H x 9.65cm W x 9.53cm D	6 1/8" H x 3 4/5" W x 3 3/4" D 15.56cm H x 9.65cm W x 9.53cm D	3 4/5" H x 9 7/16" W x 3 3/4" D 9.65cm H x 23.97cm W x 9.53cm D	13 7/8" H x 12 1/2" W x 12 1/2" D 35.25cm H x 31.75cm W x 31.75cm D
시스템 적재 중량	37 lbs 1개 (16.78 kg)			

RM6750	프론트	서라운드	센터	서브우퍼
드라이버 보완	1 - 3 1/2" (6.35cm) 다이내믹 밸런스 미드 레인지 드라이버, 1 - 1/2" (1.27cm) 트위터	1 - 3 1/2" (6.35cm) 다이내믹 밸런스 미드 레인지 드라이버, 1 - 1/2" (1.27cm) 트위터	2 - 3 1/2" (6.35cm) 다이내믹 밸런스 미드 레인지 드라이버, 1 - 3/4" (1.27cm) 트위터	1 - 8" (20.32cm) 드라이버
인클로저 형태	후면에 마운트된 파워 포트에 의해 벤티드	후면에 마운트된 파워 포트에 의해 벤티드	후면에 마운트된 파워 포트에 의해 벤티드	디렉트 레디에이팅, 벤티드 주파수 응답
전체 적/ -3dB 제한	40Hz - 24kHz / 45Hz - 20kHz			
임피던스	8 Ohms	8 Ohms	8 Ohms	
추천할 앰프	20 - 200 Watts / 채널	20 - 200 Watts / 채널	20 - 200 Watts / 채널	100 Watts 다이내믹 파워
파워 핸들링(연속/피크)	50 Watts / 100 Watts	50 Watts / 100 Watts	50 Watts / 100 Watts	
효율	89 dB	89 dB	89 dB	
자장 차단	있음	있음	있음	없음
시판되는 색깔	흑색 또는 티타늄	흑색 또는 티타늄	흑색 또는 티타늄	흑색 또는 티타늄
크기	6 1/2" H x 4 1/16" W x 5" D 16.51cm H x 10.32cm W x 12.70cm D	6 1/2" H x 4 1/16" W x 5" D 16.51cm H x 10.32cm W x 12.70cm D	4 5/16" H x 11 3/16" W x 5 3/16" D 10.95cm H x 28.42cm W x 14.76cm D	15 7/8" H x 11" W x 13 1/2" D 40.32cm H x 27.94cm W x 34.3cm D
특징	내재된 키홀 슬랏 및 옴니 마운트(Omni Mount)와 같은 유연한 브래킷을 삽입할 수 있는 나사가 있는 인서트	내재된 키홀 슬랏 및 옴니 마운트(Omni Mount)와 같은 유연한 브래킷을 삽입할 수 있는 나사가 있는 인서트	내재된 키홀 슬랏 및 옴니 마운트(Omni Mount)와 같은 유연한 브래킷을 삽입할 수 있는 나사가 있는 인서트	
시스템 적재 중량	46 lbs 1개 (20.87 kg)			

저희 제품들을 평가하는데 도움을 줄 수 있는 유용하고 정확한 정보를 제공하는 일이라 하면, 저희는 열성을 다합니다. 그러나, 우리 모두가 아는 바와 같이, 우리는 불완전한 세상에서 살고 있습니다. 최소한 우리들 중 일부는 그렇습니다.

이러한 이유로 성능 제품 설명서과 제품 크기는 통지 없이 변경될 수 있습니다. 가장 최근의 제품 설명서를 보시려면, 우리 웹사이트 www.polkaudio.com/home을 참조하십시오.

폴크 오디오는 나즈닥(NASDAQ)에서 DEIX 심볼로 주식이 거래되고 있는 Directed Electronics Company 입니다. 투자 정보는 <http://investor.directed.com>에서 찾을 수 있습니다.

폴크 오디오, 폴크, 파워포트, 다이내믹 발런스, F/X, Atrium, Big Speaker Sound Without The Big Speaker, High Velocity Compression Drive, Acoustic Resonance Control, ARC Port, Casket Basket, I-Sonic, 서라운드Bar & SDA는 Polk Audio, Incorporated가 라이선스에 의거하여 사용하는 Britannia Investment Corporation의 등록상표입니다. Polk Audio Designs 및 miDock은 Polk Audio, Incorporated가 라이선스에 의거하여 사용하는 Britannia Investment Corporation의 등록상표입니다.

폴크 오디오는 다수의 수상 경력이 있는 고성능 오디오 제품 설계 및 제조업체이며 Directed Electronics, Inc. (NASDAQ, DEIX)의 가장 큰 오디오 브랜드입니다. 폴크 오디오는 1972년 존스 홉킨스 대학 졸업생 3 명이 모여 창설된 회사로서 진보적 오디오 디자인 및 기술에 50개 이상의 특허를 소지하고 있습니다. 폴크 제품들에는 스피커 및 가정용 전자 제품, 자동차 및 해상용 용품, 최초의 위성 라디오 홈 컴포넌트 튜너, 전 세계 최초의 오디오필 등급의 IP-어드레서블 스피커, 최초의 THX® Ultra2 인정 받은 천장용 스피커 및 I-Sonic®—HD™ 라디오, XM® 연결 및 플레이능력과 DVD 플레이어를 갖춘 최초의 엔터테인먼트 시스템 등이 포함 되어 있습니다. 폴크 제품들은 전 세계의 소비자 전자 제품 전문 대리점을 통해 구입할 수 있습니다. 더욱 상세한 정보와 가까운 지역의 폴크 판매점 및 총판업자의 위치를 아시려면 www.polkaudio.com 을 참조 하시거나 1-800-377-7655 (미국 및 캐나다)로 전화를 하시면 됩니다. 미국 및 캐나다 이외의 지역에서는 +1 (410) 358-3600로 전화를 하십시오.
