

HAUT-PARLEURS DE LA SÉRIE SC | SON INCROYABLE, PRIX ABORDABLE



CATALOGUE | DE LA SÉRIE

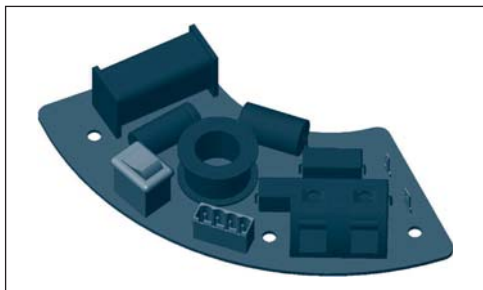
**polk**audio®

### SC85-IPR ET SC80-IPR PRÊTS POUR RÉSEAU IP PAR SIMPLE COMMUTATEUR

Les haut-parleurs LC265*i*-IP et LC80*i*-IP primés de Polk Audio® ont établi un nouveau standard sonore pour les haut-parleurs encastrables en réseau. Polk applique maintenant cette technologie IP avancée à ses nouveaux haut-parleurs SC85-IPR et SC80-IPR à prix plus abordables. Cela signifie que vous pouvez offrir plus de valeur et plus de performance à vos clients qui utilisent un réseau IP pour leurs composants multi-pièce et de cinéma maison.

### CES DEUX HAUT-PARLEURS SONT PRÊTS POUR RÉSEAU IP PAR SIMPLE COMMUTATEUR

Ces deux modèles sont dotés d'entrées haut-parleur standard pour systèmes conventionnels et de connecteurs type euro pour usage IP. Un commutateur permet à l'installateur de choisir l'entrée appropriée selon le type d'installation.



LES HAUT-PARLEURS SC85-IPR ET SC80-IPR:  
DE CONNEXION HAUT-PARLEUR STANDARD  
À RÉSEAU IP PAR SIMPLE COMMUTATEUR.



SC85-IPR



SC80-IPR

### ET LES DEUX MODÈLES OFFRENT DE RÉELS AVANTAGES LORSQU'UTILISÉS EN MODE «IP-READY»

Les haut-parleurs opèrent en mode bi-amplification, avec signaux séparés pour le woofer et le tweeter, améliorant significativement la performance pour votre client. Lorsqu'installés dans un système Netstreams Digilinx, la technologie «Digital Signal Processing» (DSP) pré-chargée corrige la gamme de fréquences et améliore la performance des graves. En contournant le filtre séparateur passif, les caractéristiques de phase sont optimisées tout en réduisant la distorsion et en augmentant la sensibilité.

#### HAUT PARLEUR SC85-IPR «IN-WALL»

WOOFER 8" (20,3CM), TWEETER 1" (2,5CM)

DIMENSIONS:

14 5/16" H X 10 1/16" L X 3 7/16" P (36,35CM H X 25,55CM L X 8,73CM P)

RÉPONSE EN FRÉQUENCES GLOBALE: 30HZ-20kHz

#### HAUT-PARLEUR SC80-IPR «IN-CEILING»

WOOFER 8" (20,3CM), TWEETER 1" (2,5CM)

DIMENSIONS:

10 5/8" DIAMÈTRE X 4 3/8" PROFOND (24,76CM DIAM. X 11,11CM PROF.)

RÉPONSE EN FRÉQUENCES: 35HZ-20kHz

VOIR LA FICHE TECHNIQUE POUR PLUS DE DÉTAILS.

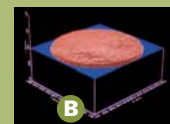
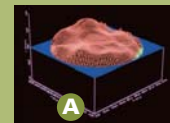


BLANC MAT (PRÊT-À-PEINDRE)

technologie  
polk

#### DYNAMIC BALANCE®

La technologie avancée de l'imagerie au laser permet aux ingénieurs de Polk Audio de discerner le comportement de toute la surface vibrante d'un transducteur et d'un tweeter. Ils pouvaient visualiser en temps réel le développement des résonances sur le cône des transducteurs—ces résonances qui sont la cause fondamentale de la distorsion des haut-parleurs (A). Capables de distinguer ces résonances, ils purent déterminer avec justesse «l'équilibre dynamique» des matériaux de haute technologie, de la géométrie et des techniques de construction qui élimineraient ces résonances nuisibles (B). La technologie «Dynamic Balance» des matériaux de composite, exclusive à Polk Audio, garantit un son toujours clair, précis et naturel, même à volume élevé. Pour plus de détails sur la technologie «Dynamic Balance,» visitez: [www.polkaudio.com/catalog/technology/](http://www.polkaudio.com/catalog/technology/).



## SC65 & SC60

Les haut-parleurs de la Série SC utilisent les mêmes accessoires que la Série TC*i* et LC*i* et requièrent la même grandeur de trou, permettant une mise à niveau ultérieure sans besoin d'altérer les murs ou les plafonds.

- La Série SC utilise des composants actifs de haute technologie (transducteurs, tweeters et séparateurs) pour assurer une performance supérieure et une valeur incomparable.
- Les transducteurs en composite de polymère «Dynamic Balance®» assurent une réponse en fréquences naturelle et linéaire tout en minimisant la distorsion. Les tweeters à dôme de soie 1,9 cm (3/4") et 2,4 cm (1") avec aimants néodyme assurent des aigus clairs et précis.
- Quincaillerie et grilles résistantes à la rouille, et matériaux résistants à l'humidité, dont la suspension en butylcaoutchouc, permettent l'installation sûre et fiable des haut-parleurs de la Série SC dans les salles de bain, cuisines et même à l'extérieur (en lieux protégés).
- Les tweeters orientables (jusqu'à 15°) permettent de contrôler les aigus et assurent une excellente imagerie même hors de l'axe central.
- Grâce à un choix de six modèles (2 rectangulaires et 4 ronds), vous pouvez les installer à peu près n'importe où—presqu'invisiblement.

- Les grilles en aluminium enduit de poudre peuvent être peintes—les haut-parleurs de la Série SC deviennent pratiquement invisibles.
- Grâce au système d'installation à came rotative, l'installation des haut-parleurs de la Série SC est simple comme bonjour.
- Des supports pré-construction qui facilitent l'installation dans de nouvelles structures sont disponibles pour tous les modèles.
- Le haut-parleur SC6 permet une imagerie stéréophonique dans des lieux où il serait impraticable d'installer deux haut-parleurs distincts, comme les remises, les corridors, même les douches.

### HAUT-PARLEUR SC65 «IN-WALL»

WOOFER 6 1/2" (16,5CM), TWEETER 3/4" (1,9CM)

DIMENSIONS:

14 5/16" H X 8 1/2" L X 3 1/8" P (36,35CM H X 21,59CM L X 7,94CM P)

RÉPONSE EN FRÉQUENCES: 32Hz-20kHz

### HAUT-PARLEUR SC60 «IN-CEILING»

WOOFER 6 1/2" (16,5CM), TWEETER 3/4" (1,9CM)

DIMENSIONS:

9 5/16" DIAMÈTRE X 3 7/8" PROFOND (23,65CM DIAM. X 9,84CM PROF.)

RÉPONSE EN FRÉQUENCES: 30Hz-20kHz

VOIR LA FICHE TECHNIQUE POUR PLUS DE DÉTAILS.



BLANC MAT (PRÊT-À-PEINDRE)



SC65



SC60

## CAME ROTATIVE

Le système de came rotative assure une installation des plus faciles: vous n'avez qu'à faire un trou, passer les fils et installer le haut-parleur. Le système assure une installation solide sans montage additionnel, sans tracas.



technologie  
polk

### SC6S & SC50

Les haut-parleurs de la Série SC utilisent les mêmes accessoires que la Série TCi et LCi et requièrent la même grandeur de trou, permettant une mise à niveau ultérieure sans besoin d'altérer les murs ou les plafonds.

- La Série SC utilise des composants actifs de haute technologie (transducteurs, tweeters et séparateurs) pour assurer une performance supérieure et une valeur incomparable.
- Les transducteurs en composite de polymère Dynamic Balance® assurent une réponse en fréquences naturelle et linéaire tout en minimisant la distorsion.
- Les tweeters à dôme de soie 3/4" (1,9 cm) et 1" (2,4 cm) avec aimants néodyme assurent des aigus clairs et précis.
- Quincaillerie et grilles résistantes à la rouille, et matériaux résistants à l'humidité, dont la suspension en butylcaoutchouc, permettent l'installation sûre et fiable des haut-parleurs de la Série SC dans les salles de bain, cuisines et même à l'extérieur (en lieux protégés).
- Les tweeters orientables (jusqu'à 15°) permettent de contrôler les aigus et assurent une excellente imagerie même hors de l'axe central.
- Grâce à un choix de six modèles (2 rectangulaires et 4 ronds), vous pouvez les installer à peu près n'importe où—presqu'invisiblement.

- Les grilles en aluminium enduit de poudre peuvent être peintes—les haut-parleurs de la Série SC deviennent pratiquement invisibles.
- Grâce au système d'installation à came rotative, l'installation des haut-parleurs de la Série SC est simple comme bonjour.
- Des supports pré-construction qui facilitent l'installation dans de nouvelles structures sont disponibles pour tous les modèles.
- Le haut-parleur SC6s permet une imagerie stéréophonique dans des lieux où il serait impraticable d'installer deux haut-parleurs distincts, comme les remises, les corridors, même les douches.

#### HAUT-PARLEUR SC6s STÉRÉOPHONIQUE «IN-CEILING»

WOOFER À BOBINES JUMELÉES 6 1/2" (16,5CM), DEUX TWEETER 3/4" (1,9CM)

DIMENSIONS:

8 15/16" DIAMÈTRE X 3 1/8" PROFOND (22,7CM DIAM. X 7,94CM PROF)

RÉPONSE EN FRÉQUENCES: 40Hz-20kHz

#### HAUT-PARLEUR SC50 «IN-CEILING»

WOOFER 5 1/4" (13,35CM), TWEETER 3/4" (1,9CM)

DIMENSIONS:

7 1/2" DIAMÈTRE X 3 1/16" PROFOND (19,05CM DIAM. X 7,78CM PROF)

RÉPONSE EN FRÉQUENCES: 55Hz-25kHz

VOIR LA FICHE TECHNIQUE POUR PLUS DE DÉTAILS.



BLANC MAT (PRÊT-À-PEINDRE)



SC6s



SC50

HAUT-PARLEURS «CUSTOM INSTALL»	SC85-IPR	SC65	SC6s
Transducteurs	1 - 8" (20,3cm) transduc, méd-graves, 1 - 1" (2,5cm) tweeter dôme soie orientable	1 - 6 1/2" (16,5cm) transduc, méd-graves, 1 - 3/4" (1,9cm) tweeter dôme soie orientable	1 - 6 1/2" (16,5cm) transduc, méd-graves, 2 - 3/4" (1,9cm) tweeters dôme métallisé
Forme	rectangulaire	rectangulaire	rond
Réponse En Fréquences: / Limites -3dB	30Hz - 20kHz / 50Hz - 20kHz	32Hz - 20kHz / 60Hz - 20kHz	40Hz - 20kHz / 55Hz - 20kHz
Impédance	compatible 8 Ohms	compatible 8 Ohms	compatible 8 Ohms
Amplification Recommandée	20 - 100 Watts / canal	20 - 100 Watts / canal	20 - 100 Watts / canal
Efficacité	90dB	89dB	89dB
Finis Disponibles	blanc mat (prêt-à-peindre)	blanc mat (prêt-à-peindre)	blanc mat (prêt-à-peindre)
Poids / À L'expédition	3,7 lb ch / 6 lb ch (1,68 kg ch / 2,72 kg ch)	3,45 lb ch / 5,5 lb ch (1,56 kg ch / 2,27 kg ch)	2,5 lb ch / 3 lb ch (1,16 kg ch / 1,36 kg ch)
Dimensions (profondeur calculée du plus profond à l'arrière de l'écran acoustique)	14 5/16" H x 10 1/16" L x 3 7/16" P (36,35cm H x 25,55cm L x 8,73cm P)	14 5/16" H x 8 1/2" L x 3 1/8" P (36,35cm H x 21,59cm L x 7,94cm P)	8 15/16" (22,7cm diamètre x 7,94cm profond)
Profondeur Avec Placoplâtre 1/2"	2 15/16" (7,46cm)	2 5/8" (6,67cm)	2 5/8" (6,67cm)
Dimensions Du Trou	12 3/4" H x 8 5/8" L (32,38cm H x 21,9cm L)	12 3/4" H x 7 1/4" L (32,38cm H x 18,41cm L)	7 5/8" diamètre (19,36cm)

HAUT-PARLEURS «CUSTOM INSTALL»	SC80-IPR	SC60	SC50
Transducteurs	1 - 8" (20,3cm) transduc, méd-graves, 1 - 1" (2,5cm) tweeter dôme soie orientable	1 - 6 1/2" (16,5cm) transduc, méd-graves, 1 - 3/4" (1,9cm) tweeter dôme soie orientable	1 - 5 1/4" (13,35cm) transduc, méd-graves, 1 - 3/4" (1,9cm) tweeter dôme soie orientable
Forme	rond	rond	rond
Réponse En Fréquences: / Limites -3dB	35Hz - 20kHz / 50Hz - 20kHz	40Hz - 20kHz / 60Hz - 20kHz	55Hz - 25kHz / 90Hz - 23kHz
Impédance	compatible 8 Ohms	compatible 8 Ohms	compatible 8 Ohms
Amplification Recommandée	20 - 100 Watts / canal	20 - 100 Watts / canal	20 - 100 Watts / canal
Efficacité	90dB	89dB	89dB
Finis Disponibles	blanc mat (prêt-à-peindre)	blanc mat (prêt-à-peindre)	blanc mat (prêt-à-peindre)
Poids / À L'expédition	3,5 lb ch / 5 lb ch (1,59 kg ch / 2,27 kg ch)	3,25 lb ch / 5 lb ch (1,47 kg ch / 2,27 kg ch)	2,85 lb ch / 4 lb ch (1,29 kg ch / 1,81 kg ch)
Dimensions (profondeur calculée du plus profond à l'arrière de l'écran acoustique)	10 5/8" diamètre x 4 3/8" prof. (24,76cm diamètre x 11,11cm prof.)	9 5/16" diamètre x 3 7/8" prof. (23,65cm diamètre x 9,84cm prof.)	7 1/2" diamètre x 3 1/16" prof. (19,05cm diamètre x 7,78cm prof.)
Profondeur Avec Placoplâtre 1/2"	3 7/8" (9,84cm)	3 3/8" (8,57cm)	2 9/16" (6,51cm)
Dimensions Du Trou	9 3/8" diamètre (23,81cm)	8 3/16" diamètre (20,8cm)	6 1/2" diamètre (16,51cm)

---

Polk Audio est une compagnie spécialisée dans la conception et la fabrication de produits audio de haute performance. Elle est la marque de produits audio la plus importante de Directed Electronics, Inc. (NASDAQ, DEIX). Fondée en 1972 par trois diplômés de l'Université Johns Hopkins, Polk Audio détient plus de 50 brevets pour ses innovations en technologie et design audio. Les produits Polk primés comprennent des haut-parleurs et composants électroniques pour la maison, l'automobile et le bateau, le premier syntoniseur radio satellite pour la maison, le premier haut-parleur actif de qualité audiophile adressable par IP, le premier haut-parleur encastrable pour plafond certifié THX® Ultra2, et I-Sonic®—le premier système multimédia comprenant la Radio HD™, la compatibilité au «XM® Connect & Play» et un lecteur DVD. Les produits Polk sont disponibles universellement chez les revendeurs agréés spécialisés dans la revente de composants électroniques pour consommateurs. Pour plus d'information et l'adresse d'un revendeur ou distributeur Polk Audio dans votre région, visitez [www.polkaudio.com](http://www.polkaudio.com) ou communiquez avec nous au 1-800-377-7655 (Canada et É.-U. seul.). À l'extérieur des É.-U. et du Canada, composez le +1(410)-358-3600.

---

*Il nous tient à coeur de vous fournir toute l'information qui vous permettra d'évaluer nos produits. Nous vivons cependant dans un monde imparfait—du moins la plupart d'entre nous. C'est pourquoi les spécifications et les dimensions de nos produits pourraient changer sans préavis. Pour les spécifications les plus récentes, visitez notre site web: [www.polkaudio.com/home](http://www.polkaudio.com/home)*

*Polk Audio est une compagnie de la Directed Electronics inscrite à la NASDAQ sous le symbole DEIX. Pour des informations boursières visitez: <http://investor.directed.com>.*

*Polk Audio, Polk, PowerPort, Dynamic Balance, F/X, Atrium, Big Speaker Sound Without The Big Speaker, High Velocity Compression Drive, Acoustic Resonance Control, ARC Port, Casket Basket, I-Sonic, SurroundBar & SDA sont des marques de commerces déposées de la Britannia Investment Corporation utilisées sous licence par Polk Audio, Incorporated. Polk Audio Designs et miDock sont des marques de commerce de la Britannia Investment Corporation utilisées sous licence par Polk Audio, Incorporated.*

**polkaudio**®

**POLK AUDIO**

5601 METRO DRIVE  
BALTIMORE, MD 21215

[WWW.POLKAUDIO.COM](http://WWW.POLKAUDIO.COM)

SERVICE À LA CLIENTÈLE  
800-377-7655 (USA ET CANADA)  
410-358-3600 (INTERNATIONAL)

COPYRIGHT © SEPTEMBRE 2008  
TOUS DROITS RÉSERVÉS.