

ENCEINTES DE LA SÉRIE TS*i* | SON INCROYABLE, PRIX ABORDABLE



CATALOGUE | DE LA SÉRIE

polkaudio®

SÉRIE TS/

La Série TS/hausse le standard pour des enceintes offrant du son incroyable à prix abordable. Avec trois modèles de colonnes, deux modèles d'étagère et deux modèles pour canal central, la Série TS/ offre un design contemporain inspiré par notre Série LS/ haut de gamme pour audiophiles et conçue pour agrémenter les télévisions et composants électroniques de pointe. La Série TS/ combine le prix abordable des enceintes d'entrée de gamme avec la performance renommée de Polk Audio®. Ces enceintes reproduisent un son fidèle, précis et tridimensionnel même lorsqu'elles sont appariées avec des amplis ou récepteurs de puissance modeste.



HIGH-GLOSS PIANO FINISH DETAIL

TS/500

- Le tweeter 2,5 cm (1") à dôme en composite de soie/polymère «Dynamic Balance®», avec sa puissante structure magnétique en néodyme, assure des aigus clairs et détaillés et une reproduction ultra réaliste des voix et des instruments.
- Les transducteurs 16,5 cm (6 1/2") «Dynamic Balance» en fibre organique bilaminée sont légers, rigides et bien amortis, assurant une haute efficacité, d'excellents graves et un minimum de distorsion.
- L'utilisation de multiples transducteurs de petit diamètre assure un son tridimensionnel plus ouvert, «libéré» du caisson.
- L'évent dirigé vers le sol est accordé minutieusement pour minimiser le bruit d'évent (pompage), assurant l'extension des basses fréquences et une richesse sonore incomparable, quelle que soit la position de l'enceinte dans la pièce.
- Le fini «piano» ultrabrillant agrément les dernières tendances de design de télévisions à écran plat.



TS/500



technologie
polk

CAISSON ANTI-RÉSONANCE

La résonance du caisson peut ruiner le son d'une enceinte. Le caisson ne doit émettre aucun son car cela pourrait détériorer la sonorité pure et précise des haut-parleurs. Les caissons de Polk sont conçus pour éliminer toute résonance interne. Nos caissons de bois sont fabriqués de MDF de qualité supérieure à basse résonance plutôt que de panneaux de particules plus résonants et moins dispendieux utilisés par plusieurs de nos concurrents. Nos modèles LS/ sont dotés de technologies anti-résonance additionnelles, comme des traverses asymétriques et des panneaux latéraux pour absorber la résonance (pour un total de 3,8 cm d'épaisseur). Pour plus de détails sur nos caissons anti-résonance, visitez: www.polkaudio.com/catalog/technology/.

TSi400, TSi300

- Le tweeter 2,5 cm (1") à dôme en composite de soie/polymère «Dynamic Balance[®]» avec sa puissante structure magnétique en néodyme, assure des aigus clairs et détaillés et une reproduction ultra réaliste des voix et des instruments.
- Les transducteurs 5 1/4" (13,3 cm) «Dynamic Balance» en fibre organique bilaminée sont légers, rigides et bien amortis, assurant une haute efficacité, d'excellents graves et un minimum de distorsion.
- L'utilisation de multiples transducteurs de petit diamètre assure un son tridimensionnel plus ouvert, «libéré» du caisson.
- L'évent dirigé vers le sol est accordé minutieusement pour minimiser le bruit d'évent (pompage), assurant l'extension des graves et une richesse sonore incomparable, quelle que soit la position de l'enceinte dans la pièce.
- Le fini «piano» ultrabrillant agrémenté les dernières tendances de design de télé à écran plat.

TSi500

DIMENSIONS:
44 3/8" H X 8 1/4" L X 14 3/4" P (112,71CM H X 20,95CM L X 37,46CM P)
RÉPONSE EN FRÉQUENCES: 28Hz - 25kHz

TSi400

DIMENSIONS:
38 7/8" H X 7" L X 14 1/4" P (98,74CM H X 17,78CM L X 36,2CM P)
RÉPONSE EN FRÉQUENCES: 34Hz - 25kHz

TSi300

DIMENSIONS:
36 3/8" H X 7" L X 14 1/4" P (92,39CM H X 17,78CM L X 36,2CM P)
RÉPONSE EN FRÉQUENCES: 38Hz - 25kHz

VOIR LA FICHE TECHNIQUE POUR PLUS DE DÉTAILS.



CHÈNE NOIR CERISIER



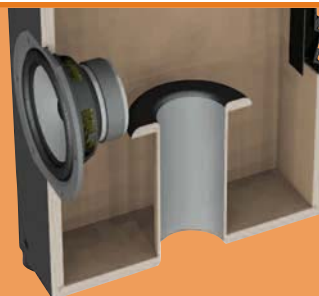
TSi400



TSi300

«CRITICALLY TUNED FLARED PORTS»

Tous les modèles TSi sont dotés de la technologie «Critically Tuned Flared Ports.» Ces événements évasés sont accordés minutieusement pour minimiser le bruit d'évent (pompage), assurer l'extension des basses fréquences et minimiser la distorsion.



technologie
polk

TSi200

- Le tweeter 2,5 cm (1") à dôme en composite de soie/polymère «Dynamic Balance®» avec sa puissante structure magnétique en néodyme, assure des aigus clairs et détaillés et une reproduction ultra réaliste des voix et des instruments.
- Les transducteurs 13,3 cm (5 1/4") «Dynamic Balance» en fibre organique bilaminée sont légers, rigides et bien amortis, assurant une haute efficacité, d'excellents graves et un minimum de distorsion.
- L'évent évasé dirigé vers le sol est accordé minutieusement pour minimiser le bruit d'évent (pompage), assurant une bonne extension des graves.
- Caissons fabriqués entièrement de MDF non résonant pour un son plus clair, plus fidèle et plus réaliste.
- Bornes «cinq façons» pour des connexions sûres et polyvalentes, dont le bicâblage et la biamplification.

DIMENSIONS:
15 7/16" H X 8" L X 11 3/4" P (39,1CM H X 20,32CM L X 29,85CM P)
RÉPONSE EN FRÉQUENCES: 43Hz - 25kHz

VOIR LA FICHE TECHNIQUE POUR PLUS DE DÉTAILS.



CHÊNE NOIR CERISIER



TSi200

TSi100

- Le tweeter 2,5 cm (1") à dôme en composite de soie/polymère «Dynamic Balance» avec sa puissante structure magnétique en néodyme, assure des aigus clairs et détaillés et une reproduction ultra réaliste des voix et des instruments.
- Les transducteurs «Dynamic Balance» sont légers, rigides et bien amortis, assurant une haute efficacité, d'excellents graves et un minimum de distorsion.
- L'évent évasé est accordé minutieusement pour minimiser le bruit d'évent (pompage) assurant une bonne extension des graves.
- Caissons fabriqués entièrement de MDF non résonant avec écran acoustique de 1,90 cm (3/4") d'épaisseur pour un son plus clair, plus fidèle et plus réaliste.
- Bornes «cinq façons» pour des connexions sûres et polyvalentes, dont le bicâblage et la biamplification.

DIMENSIONS:
11" H X 7" L X 10 1/4" L (27,94CM H X 17,78CM L X 25,90CM P)
RÉPONSE EN FRÉQUENCES: 53Hz - 25kHz

VOIR LA FICHE TECHNIQUE POUR PLUS DE DÉTAILS.



CHÊNE NOIR CERISIER

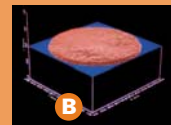
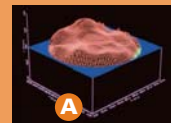


TSi100

technologie
polk

DYNAMIC BALANCE®

La technologie avancée de l'imagerie au laser permet aux ingénieurs de Polk Audio de discerner le comportement de toute la surface vibrante d'un transducteur et d'un tweeter. Ils pouvaient visualiser en temps réel le développement des résonances sur le cône des transducteurs—ces résonances qui sont la cause fondamentale de la distorsion des haut-parleurs (A). Capables de distinguer ces résonances, ils purent déterminer avec justesse «l'équilibre dynamique» des matériaux de haute technologie, de la géométrie et des techniques de construction qui élimineraient ces résonances nuisibles (B). La technologie «Dynamic Balance» des matériaux de composite, exclusive à Polk Audio, garantit un son toujours clair, précis et naturel, même à volume élevé. Pour plus de détails sur la technologie «Dynamic Balance», visitez: www.polkaudio.com/catalog/technology/.



ENCEINTES DE CANAL CENTRAL

On ne saurait trop insister sur le fait que votre enceinte de canal central doit toujours être de même qualité et posséder les mêmes caractéristiques sonores que les autres enceintes de votre système. Bien sur, la plupart des effets cinématographiques semblent provenir des canaux ambiophoniques; mais la qualité de l'enceinte centrale assure la cohérence des sons qui traversent la pièce en passant par le canal central. Les CS10 et CS20 utilisent les mêmes transducteurs et tweeters que les enceintes de la Série TS*i* pour vous assurer cette cohérence sonore essentielle au réalisme et à la fidélité.

CS20

DIMENSIONS:

7 3/8" H X 20" L X 10 3/4" P (18,7CM H X 50,8CM L X 27,3CM P)

RÉPONSE EN FRÉQUENCES: 48Hz - 25kHz

CS10

DIMENSIONS:

6 1/2" H X 20" L X 9 3/4" P (16,5CM H X 50,8CM L X 24,77CM P)

RÉPONSE EN FRÉQUENCES: 53Hz - 25kHz

VOIR LA FICHE TECHNIQUE POUR PLUS DE DÉTAILS.



CHÊNE NOIR CERISIER

CS20, CS10

- Le tweeter 1" (2,5 mm) à dôme en composite de soie/polymère «Dynamic Balance» avec une puissante structure magnétique en néodyme assure des aigus clairs et détaillés pour une reproduction ultra réaliste des voix et des instruments.
- Les transducteurs en fibre organique bilaminée «Dynamic Balance» 16,5 cm (6 1/2") de la CS20 et 13,3 cm (5 1/4") de la CS10 sont légers, rigides et bien amortis, assurant une haute efficacité, d'excellents graves et un minimum de distorsion.
- L'évent évasé est accordé minutieusement pour minimiser le bruit d'évent (pompage), assurant une bonne extension des graves et une sonorité riche et naturelle.
- Le fini «piano» ultrabrillant agrément les dernières tendances de design de télé à écran plat.
- Le profil mince de l'écran acoustique permet une imagerie tridimensionnelle supérieure.
- Grille anti-diffraction modélisée par ordinateur.
- Caissons fabriqués entièrement de MDF non résonant avec écran acoustique de 1,90 cm (3/4") d'épaisseur pour un son plus clair, plus fidèle et plus réaliste.
- On peut renverser l'enceinte pour la diriger vers le haut ou le bas lorsqu'elle est installée sous ou sur un moniteur vidéo.
- Blindée magnétiquement pour permettre son installation à proximité d'un écran CRT sans risque de distorsion vidéo.



CS20



CS10

PIEDS STABILISATEURS

Les colonnes TS*i* sont dotées d'énormes pieds stabilisateurs. Ces pieds élégants assurent la stabilité de l'enceinte sur planchers ou tapis de façon à ce que l'énergie de l'enceinte soit consacrée entièrement à la reproduction sonore—plutôt qu'à la berceuse. Les pieds stabilisateurs permettent aux colonnes de la Série TS*i* de générer des graves plus précis avec une imagerie plus nette.



technologie
polk

SYSTÈME TS/500*

Vous avez un budget à respecter? Voici comment vous pouvez quand même réaliser vos rêves. Commencez avec une paire de colonnes TS/500 conçues pour un système multi-canal ou de cinéma maison. Ajoutez-y une enceinte de canal central CS20 à timbre apparié, une paire de TS/200 si vous voulez monter un système 5.1 et un subwoofer PSW125. Très impressionnant—et très abordable. Vous voulez passer à un système 6.1 ou 7.1? Alors ajoutez un satellite ambiophonique OWM3 polyvalent—il donne des résultats surprenants pour sa taille.

* SYSTÈMES RECOMMANDÉS POUR DE L'AUDIO HAUTE PERFORMANCE.



TS/500

TS/200

CS20

PSW125

SYSTÈME TS/200*

Pour les plus petits budgets ou les plus petites pièces, considérez un système d'étagère TS*i*. Commencez avec une paire de TS/200 pour les canaux avant. Ajoutez-y une CS10 de canal central à timbre apparié, une paire de TS/100 pour les canaux ambiophoniques et enfin un subwoofer PSW110—et vous avez un superbe système de cinéma maison 5.1. Qualité et performance courtoisie de Polk Audio!

* SYSTÈMES RECOMMANDÉS POUR DE L'AUDIO HAUTE PERFORMANCE.



TS/100

TS/200

CS10

PSW110

CONFIGURATIONS DES SYSTÈMES RECOMMANDÉS

ENCEINTES AVANT G/D	ENCEINTE CENTRALE	5.1 AMBIO.	6.1 AMBIO.	7.1 AMBIO.	SUBWOOFER
TS/500	CS20	TS/200, TS/100 ou OWM3	OWM3	OWM3	PSW125
TS/400	CS20	TS/200, TS/100 ou OWM3	OWM3	OWM3	PSW125 ou PSW111
TS/300	CS10	TS/100 ou OWM3	OWM3	OWM3	PSW111 ou PSW110
TS/200	CS10	TS/100 ou OWM3	OWM3	OWM3	PSW110
TS/100	CS10	TS/100 ou OWM3	OWM3	OWM3	PSW10

PSW125

- Woofer 30 cm (12") en composite «Dynamic Balance®» pour des graves solides et musicaux.
- L'évent à diffusion vers le sol se couple à la pièce pour un impact vraiment viscéral.
- La structure magnétique plus puissante procure maintenant plus de force motrice au cône, assurant des graves plus percutants et plus volumineux que par le passé dans cette catégorie de prix.
- Nos ingénieurs ont utilisé un analyseur de distorsion Klippel pour optimiser le rapport entre la structure magnétique, l'alignement de la bobine mobile et la portée de la suspension, assurant une performance optimale avec un minimum de distorsion, même à volume d'écoute extrême.
- Un circuit de compression limite la distorsion à niveaux de volume exorbitants.
- Un amplificateur haute tension intégré fournit toute la puissance nécessaire pour des graves remarquables. Le PSW125 est doté d'un ampli de Classe A/B.

SUBWOOFER 30 CM (12"), PUISSANCE MOYENNE CONTINUE 100 WATTS
DIMENSIONS:
14 1/2" H X 14 1/4" L X 17" P (36,83CM H X 36,2CM L X 43,18CM P)
RÉPONSE EN FRÉQUENCES: 60Hz - 110Hz

VOIR LA FICHE TECHNIQUE POUR PLUS DE DÉTAILS.



PSW125

PSW111

- Le format compact et discret du PSW111 en fait le complément parfait de la Série TS*i*.
- Woofer 20 cm (8") en composite «Dynamic Balance» pour des graves incroyablement précis et musicaux.
- L'évent à diffusion vers le sol se couple à la pièce pour un impact vraiment viscéral.
- La structure magnétique plus puissante procure maintenant plus de force motrice au cône, assurant des graves incroyablement puissants et profonds d'une enceinte de si petit format.
- Woofer optimisé par analyseur de distorsion Klippel—Le rapport entre la structure magnétique, l'alignement de la bobine mobile et la portée de la suspension a été optimisé assurant une performance optimale même à volume d'écoute extrême.

SUBWOOFER 20 CM (8"), PUISSANCE MOYENNE CONTINUE 150 WATTS
DIMENSIONS:
12 1/8" H X 11" L X 13" P (30,79CM H X 27,94 CM L X 33,02CM P)
RÉPONSE EN FRÉQUENCES: 28Hz - 200Hz

VOIR LA FICHE TECHNIQUE POUR PLUS DE DÉTAILS.

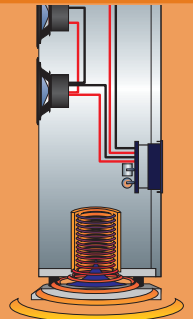


PSW111

Technologie polk

POWERPORT®

Les enceintes de Polk Audio étendent les limites de la gamme des basses fréquences grâce à leur technologie d'évent brevetée «PowerPort.» Les événements conventionnels ont leurs limites ; en effet, la turbulence de l'air à l'embouchure des événements crée un bruit d'évent et occasionne une perte de puissance pouvant atteindre 3dB (une perte de 3dB signifie que jusqu'à la moitié de la puissance de votre amplificateur est gaspillée en turbulence!). La conception distinctive du «PowerPort» de Polk Audio permet de ralentir graduellement l'air sortant de l'évent, réduisant ainsi considérablement la turbulence et le bruit d'évent—et freinant la perte de puissance. Le résultat: une extension surprenante de la gamme des basses fréquences. Vous pourrez enfin ressentir toute l'émotion d'un film ou d'une prestation musicale. Pour plus de détails sur le «PowerPort,» visitez: www.polkaudio.com/catalog/technology/.



PSW110

- Le woofer de 25 cm (10") «Dynamic Balance®» en composite assure des graves précis et musicaux.
- L'évent à diffusion vers le sol se couple à la pièce pour un impact vraiment viscéral.
- La structure magnétique plus puissante procure maintenant plus de force motrice au cône, assurant des graves plus percutants et plus volumineux que par le passé dans cette catégorie de prix.
- Woofer optimisé par analyseur de distorsion Klippel— le rapport entre la structure magnétique, l'alignement de la bobine mobile et la portée de la suspension a été optimisé assurant une performance optimale même à volume d'écoute extrême.
- Un circuit de compression limite la distorsion à niveaux de volume extrêmes.

SUBWOOFER 25 CM (10"), PUISSANCE MOYENNE CONTINUE 100 WATTS

DIMENSIONS:

14 1/2" H X 14 1/4" L X 17" P (36,83CM H X 36,19 CM L X 43,18CM P)

RÉPONSE EN FRÉQUENCES: 32Hz - 200Hz

VOIR LA FICHE TECHNIQUE POUR PLUS DE DÉTAILS.



PSW110

PSW10

- Conçu pour la richesse musicale et le réalisme des effets du cinéma maison dans de petites ou moyennes pièces, ce petit sub musclé est une valeur classique de Polk Audio. Son design est apparié à la Série TS/ (mais se marie parfaitement à toute autre enceinte) et grâce à son transducteur à longue excursion «Dynamic Balance,» il reproduit des graves précis, profonds et musclés avec un minimum de distorsion.
- Caisson robuste à résonance réduite.
- Multiples options de connexion assurant la compatibilité avec presque tout composant.
- Amplificateur haute tension intégré avec circuit de protection «Auto ON/OFF.»
- Plusieurs contrôles permettent de bien équilibrer les propriétés acoustiques du PSW10 avec votre système et votre pièce.

PSW10

10" POWERED SUBWOOFER, 50 WATTS CONTINUOUS AVERAGE OUTPUT

OVERALL DIMENSIONS:

14 3/8" H X 14" W X 16 1/8" D (36.51CM H X 35.56CM W X 40.96CM D)

OVERALL FREQUENCY RESPONSE: 35Hz - 200Hz

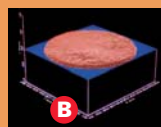
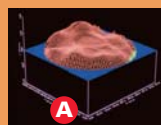
VOIR LA FICHE TECHNIQUE POUR PLUS DE DÉTAILS.



PSW10

DYNAMIC BALANCE®

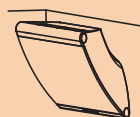
La technologie avancée de l'imagerie au laser permet aux ingénieurs de Polk Audio de discerner le comportement de toute la surface vibrante d'un transducteur et d'un tweeter. Ils pouvaient visualiser en temps réel le développement des résonances sur le cône des transducteurs—ces résonances qui sont la cause fondamentale de la distorsion des haut-parleurs (A). Capables de distinguer ces résonances, ils purent déterminer avec justesse «l'équilibre dynamique» des matériaux de haute technologie, de la géométrie et des techniques de construction qui élimineraient ces résonances nuisibles (B). La technologie «Dynamic Balance» des matériaux de composite, exclusive à Polk Audio, garantit un son toujours clair, précis et naturel, même à volume élevé. Pour plus de détails sur la technologie «Dynamic Balance,» visitez: www.polkaudio.com/catalog/technology/.



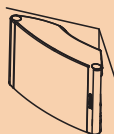
Technologie
polk

SEPT FAÇONS DE MAXIMISER L'AMBIOPHONIE

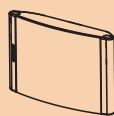
Les OWM3 sont des enceintes ambio/satellites très discrètes. Elles sont tout aussi performantes comme enceintes principales d'un petit système 2.1 qu'en configuration multiple d'un système ambiophonique; grâce à leur unique design courbé et leur base détachable, vous pouvez de les installer au mur, en coin ou tout simplement sur une meuble. En fait, les OWM3, parce qu'elles peuvent être installées de sept façons, sont pratiquement les enceintes ambiophoniques les plus polyvalentes qui soient.



1. AU MUR, À ANGLE



2. EN COIN



3. AU MUR, À L'HORIZONTALE



4. AU MUR, À LA VERTICALE



5. SUR UNE ÉTAGÈRE



6. SUR UNE ÉTAGÈRE,
À L'HORIZONTALE



7. SUPPORT MURAL
ARTICULÉ STANDARD
(NON COMPRIS)

OWM3

- Leur superbe design courbé et leur base détachable vous permettent de les installer facilement au mur, au plafond, dans un coin ou tout simplement sur un meuble.
- Aussi performantes au coeur d'un petit système 2.1 qu'en configuration ambiophonique 5.1, 6.1 ou 7.1.
- Leur transducteur 11,4 cm (4 1/2") est doté d'un cône en composite Dynamic Balance—léger mais rigide, avec un facteur d'amortissement élevé, pour une efficacité supérieure, d'excellents médiums-graves et une distorsion minimale.
- Le tweeter 2,5 cm (1") à dôme assure des aigus clairs et précis.
- La technologie «Capacitive Coupling Bass Technology» assure une réponse en basses fréquences tout à fait étonnante considérant la taille ultra-compacte de l'enceinte.
- Le caisson en ABS extra-haute densité à charge de fibre de verre est acoustiquement inerte assurant des médiums extrêmement purs, définis et sans coloration.
- Les bornes «5 façons» plaquées or assurent multiples options de connexion et une grande fiabilité.

DIMENSIONS HORS TOUT:

SANS SOCLE:

10" H X 7" L X 4" P (25,4 CM H X 17,8 CM L X 10,4 CM P)

AVEC SOCLE:

10" H X 7" L X 4 11/16" P (25,4 CM H X 17,8 CM L X 11,9 CM P)

POIDS: 4,4 LB (2,0 KG)

VOIR FICHE LA TECHNIQUE POUR PLUS DE DÉTAILS.



BLANC
PRÊT-
PEINDRE



NOIR
PRÊT-
PEINDRE



OWM3

Technologie
polk

CAPACITIVE COUPLING

La technologie «Capacitive Coupling Technology (CCT)» (CCT) provoque une légère baisse d'impédance dans le registre de fréquences où une enceinte scellée conventionnelle souffre d'une sévère perte d'efficacité. En réduisant l'impédance du transducteur dans ce registre critique de fréquences, on augmente sa sensibilité acoustique. On permet ainsi à l'amplificateur de livrer plus de puissance aux basses fréquences. Grâce à la technologie CCT, l'OWM3 peut générer un volume surprenant en basses fréquences—jusqu'à 3 dB de sortie acoustique supplémentaire. C'est comme si la grosseur de l'enceinte avait augmenté de 30% à 50%! Vous serez surpris d'entendre le volume et la profondeur des graves générés par une si petite enceinte ambio/satellite.

ENCEINTES DE LA SÉRIE TS*i* | FICHE TECHNIQUE

ENCEINTES TYPE COLONNE	TS/500	TS/400	TS/300
Transducteurs	4 - 6 1/2" (16,5cm) transducteurs fibre organique bilaminée, 1 - 1" (2,5cm) tweeter dôme soie bilaminée	3 - 5 1/4" (13,3 cm) transducteurs fibre organique bilaminée, 1 - 1" (2,5cm) tweeter dôme soie bilaminée	2 - 5 1/4" (13,3 cm) transducteurs fibre organique bilaminée, 1 - 1" (2,5cm) tweeter dôme soie bilaminée
Réponse En Fréquences: Limites -3dB	28Hz - 25kHz / 38Hz - 24kHz	34Hz - 25kHz / 44Hz - 24kHz	38Hz - 25kHz / 47Hz - 24kHz
Fréquence De Séparation	2500kHz	2500kHz	2500kHz
Impédance	8 Ohms	8 Ohms	8 Ohms
Amplification Recommandée	20 - 275 Watts / canal	20 - 200 Watts / canal	20 - 150 Watts / canal
Efficacité	91dB	91dB	90dB
Finis Disponibles	noir ou cerisier	noir ou cerisier	noir ou cerisier
Poids / À L'expédition	45 lb / 50,38 lb ch (20,41 kg / 22,85 kg ch)	32lb / 36,96 lb ch (14,51 kg / 16,76 kg ch)	26 lb / 30,36 lb ch (11,79 kg / 13,77 kg ch)
Dimensions	44 3/8" H x 8 1/4" L x 14 3/4" P 112,7cm H x 20,9cm L x 37,5cm P	38 7/8" H x 7" L x 14 1/4" P 98,7cm H x 17,78cm L x 36,2cm P	36 3/8" H x 7" L x 11 1/2" P 92,4cm H x 17,78cm L x 29,21cm P
ENCEINTES D'ÉTAGÈRE	TS/200	TS/100	
Transducteurs	2 - 5 1/4" (13,3cm) fibre organique bilaminée, 1 - 1" (2,5cm) tweeter dôme soie bilaminé.	1 - 5 1/4" (13,3cm) fibre organique bilaminée, 1 - 1" (2,5cm) tweeter dôme soie bilaminé.	
Réponse En Fréquences: Limites -3dB	43Hz - 25kHz / 50Hz - 24kHz	53Hz - 25kHz / 61Hz - 24kHz	
Impédance	8 Ohms	8 Ohms	
Fréquence De Séparation	2500kHz	2500kHz	
Amplification Recommandée	20 - 150 Watts / canal	20 - 100 Watts / canal	
Efficacité	89dB	89dB	
Finis Disponibles	noir ou cerisier	noir ou cerisier	
Poids / À L'expédition	17 lb ch / 36,3 lb pr (7,71 kg ch / 16,5 kg pr)	10 lb ch / 21,34 lb pr (4,53 kg ch / 9,7 kg pr)	
Dimensions	15 7/16" H x 8" L x 11 3/4" P 39,1cm H x 20,32cm L x 29,85cm P	11" H x 7" L x 10 1/4" P 27,94cm H x 17,78cm L x 25,90cm P	
ENCEINTES DE CANAL CENTRAL	CS20	CS10	
Transducteurs	2 - 6 1/2" (16,5cm) fibre organique bi-laminée, 1 - 1" (2,5cm) tweeter dôme soie bilaminée.	2 - 5 1/2" (13,97cm) fibre organique bi-laminée, 1 - 3/4" (1,9cm) tweeter dôme soie bilaminée.	
Réponse En Fréquences: Limites -3dB	48Hz - 25kHz / 58Hz - 24kHz	53Hz - 25kHz / 63Hz - 24kHz	
Impédance	8 Ohms	8 Ohms	
Fréquence De Séparation	2500kHz	2500kHz	
Amplification Recommandée	20 - 150 Watts / canal	20 - 125 Watts / canal	
Efficacité	91dB	91dB	
Blindage Magnétique	oui	oui	
Finis Disponibles	noir ou cerisier	noir ou cerisier	
Poids / À L'expédition	19 lb / 22 lb ch (8,61 kg / 9,97 kg pr)	16 lb / 18,26 lb ch (7,26 kg / 8,28 kg pr)	
Dimensions	7 3/8" H x 20" L x 10 3/4" P (18,73cm H x 50,8cm L x 27,3cm P)	6 1/2" H x 20" L x 9 3/4" P (16,5cm H x 50,8cm L x 24,77cm P)	

Il nous tient à coeur de vous fournir toute l'information qui vous permettra d'évaluer nos produits. Nous vivons cependant dans un monde imparfait—du moins la plupart d'entre nous. C'est pourquoi les spécifications et les dimensions de nos produits pourraient changer sans préavis. Pour les spécifications les plus récentes, visitez notre site web: www.polkaudio.com/home

Polk Audio est une compagnie de la Directed Electronics inscrite à la NASDAQ sous le symbole DEIX. Pour des informations boursières visitez: <http://investor.directed.com>.

Polk Audio, Polk, PowerPort, Dynamic Balance, F/X, Atrium, Big Speaker Sound Without The Big Speaker, High Velocity Compression Drive, Acoustic Resonance Control, ARC Port, Casket Basket, I-Sonic, SurroundBar & SDA sont des marques de commerces déposées de la Britannia Investment Corporation utilisées sous licence par Polk Audio, Incorporated. Polk Audio Designs et miDock sont des marques de commerce de la Britannia Investment Corporation utilisées sous licence par Polk Audio, Incorporated.

SUBWOOFERS AMPLIFIÉS

	PSW125	PSW111
Transducteurs	1 - 12" (30,5cm)	1 - 8" (20,32cm)
Réponse En Fréquences: Limites -3dB	25Hz - 200Hz / 30Hz - 160Hz	28Hz - 200Hz / 35Hz - 160Hz
CEA 2010* Ultra Low / Low	90,5dB / 118dB	75,4dB / 115,5dB
Puissance Continue	100 Watts	150 Watts
Puissance Dynamique	200 Watts	300 Watts
Fréquence De Séparation	60Hz - 160Hz	80Hz - 200Hz
Blindage Magnétique	non	non
Finis Disponibles	noir ou cerisier	noir
Poids / À L'expédition	40,1 lb / 44 lb (18,2 kg / 20 kg)	20,3 lb / 23 lb (9,2 kg / 10,4 kg)
Dimensions	14 1/2" H x 14 1/4" L x 17" P 36,83cm H x 36,20cm L x 43,18cm P	12 1/8" H x 11" L x 13" P 30,80cm H x 27,94cm L x 33,02cm P

SUBWOOFERS AMPLIFIÉS

	PSW110	PSW10
Transducteurs	1 - 10" (25,4cm)	1 - 10" (25,4cm)
Réponse En Fréquences: Limites -3dB	32Hz - 200Hz / 38Hz - 160Hz	35Hz - 200Hz / 40Hz - 160Hz
CEA 2010* Ultra Low / Low	86,7dB / 114,6dB	tbd
Puissance Continue	100 Watts	50 Watts
Puissance Dynamique	200 Watts	100 Watts
Fréquence De Séparation	60Hz - 160Hz	80Hz - 160Hz
Blindage Magnétique	non	non
Finis Disponibles	noir ou cerisier	noir ou cerisier
Poids / À L'expédition	33,5 lb / 37 lb (15,2 kg / 16,8 kg)	26 lb / 30 lb (11,79kg / 13,61 kg)
Dimensions	14 1/2" H x 14 1/4" L x 17" P 36,83cm H x 36,20cm L x 43,18cm P	14 3/8" H x 14" L x 16 1/8" P 36,51cm H x 35,56cm L x 40,96cm P

SATELLITE / AMBIO

	OWM3
Transducteurs	1 - 4 1/2" (11,43cm) transducteur «Dynamic Balance» 1 - 1" (25mm) tweeter dôme de soie
Réponse En Fréquences: Limites -3dB	80Hz - 25kHz / 100Hz - 24kHz
Impédance	8 Ohms
Amplification Recommandée	20-100 Watts
Efficacité	89dB
Puissance Continue	100 Watts
Puissance Dynamique	200 Watts
Blindage Magnétique	non
Finis Disponibles	noir prête-à peindre ou blanc prêt-à-peindre
Poids / À L'expédition	4,4 lb avec socle ch / 10,28 lb pr (2,0 kg avec socle ch / 4,66 kg pr)
Dimensions	10" H x 7" L x 4" P (25,4cm H x 17,8cm L x 10,4cm P sans socle) 10" H x 7" L x 4 11/16" P (25,4cm H x 17,8cm L x 11,9cm P sans socle)

* Pour plus d'information sur la norme CEA 2010 visitez: <http://www.polkaudio.com/partners/paper.php?id=12>