

TSi 시리즈 스피커 | 놀라운 사운드, 적당한 가격



시리즈 | 카탈로그

polkaudio®

TSi 시리즈

TSi 시리즈는 훌륭한 음을 내는 동시에 비교할 수 없는 가치를 제공하는 스피커들의 수준을 높입니다. 3 가지의 타워 디자인과 2개의 북셀프용 및 2개의 매칭되는 센터 채널로 구성되어 있는 TSi 는 본사의 최상급인 오디오필 LSi 시리즈에서 영감을 받은 현대적 모양과 가장 유행하는 텔레비전과 전자부품들과 잘 작동하도록 설계되었습니다. TSi 는 엔트리-레벨 콤포넌트 스피커 가격과 명성이 있는 폴크 오디오의 기능을 함께 합니다. 이 스피커들은 평균의 파워가 있는 앰프나 리시버에 연결하여도 오픈되고 웅장하며 깨끗한 음향을 제공합니다.



고광택 피아노 처리

TS/500

- 1" (25mm) 바이 라미네이트 실크/폴리머 콤포지트 다이내믹 밸런스 돔 트위터와 강력한 네오디뮴 자석 구조는 실제와 같은 음성과 악기들의 음색생성을 위해 확실하고 섬세한 고주파수 응답을 전달함.
- 6 1/2" (165mm) 다이내믹 밸런스 바이 라미네이트 유기성 화이버 드라이버는 가볍고 견고하여 고도의 효율적이고 훌륭한 저음과 저왜곡을 제공함.
- 다중 소-반경 드라이버 설계는 보다 오픈된 "박스-없는(box-less)" 3차원적 음을 전달함.
- 정밀하게 튜닝된 플로어-방산 포트는 우수한 저음 주파수 연장을 위해 포트 잡음("소리 떨림("chuffing")) 최소화 하여 룸에 위치에 상관없이 몸 전체로 느낄 수 있는 자연스럽게 풍부한 저음이 생산함.
- 고-광택 피아노 처리는 최신 유행의 플랫 패널 TV와 잘 어울림.



TS/500



polk
테크놀로지

반-공명 인클로저

잘 설계된 스피커도 캐비닛의 공명으로 인하여 소리가 손상될 수 있습니다. 스피커 캐비닛이 음악과 같이 흥얼거리는 것을 원하지 않을 것이며, 드라이버와 트위터에서 나오는 번색되지 않은 소리를 듣기를 원하실 것입니다. 본사는 폴크 스피커 캐비닛들이 반-공명이 되도록 특별히 신경 씁니다. 캐비닛 폴크 오디오 스피커의 전체 목재는 많은 경쟁 스피커 브랜드들이 사용하는 더 값싸고 공명이 잘되는 파티클보드 대신 비싸고 공명이 적은 MDF를 사용합니다. 반-공명에 대해 더 상세한 사항을 보시려면 www.polkaudio.com/education/technology.php 로 가십시오.

TSi400, TSi300

- 1" (25mm) 바이 라미네이트 실크/폴리머 콤포지트 다이내믹 밸런스 돔 트위터와 강력한 네오디뮴 자석 구조는 실제와 같은 음성과 악기들의 음재생을 위해 확실하고 섬세한 고주파수 응답을 전달함.
- 5 1/4" (165mm) 다이내믹 밸런스 바이 라미네이트 유기성 화이버 드라이버는 가볍고 견고하여 고도의 효율적이고 훌륭한 저음과 저외곡을 제공함.
- 다중 소-반경 드라이버 설계는 보다 오픈된 "박스-없는(box-less)" 3차원적 음을 전달함.
- 정밀하게 튜닝된 플로어-방산 포트는 우수한 저음 주파수 연장을 위해 포트 잡음("소리 떨림(chuffing)") 최소화 하여 룸에 위치에 상관없이 몸 전체로 느낄 수 있는 자연스럽게 풍부한 저음이 생산됨.
- 고-광택 피아노 처리는 최신 유행의 플랫 패널 TV와 잘 어울림.

TSi500

전체 크기:
44 3/8" H X 8 1/4" W X 14 3/4" D
(112.71CM H X 20.95CM W X 37.46CM D)
전체 주파수 반응: 28Hz - 25kHz

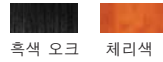
TSi400

전체 크기:
38 7/8" H X 7" W X 14 1/4" D (98.74CM H X 17.78CM W X 36.2CM D)
전체 주파수 반응: 34Hz - 25kHz

TSi300

전체 크기:
36 3/8" H X 7" W X 14 1/4" D (92.39CM H X 17.78CM W X 36.2CM D)
전체 주파수 반응: 38Hz - 25kHz

더 상세한 제품 정보를 원하시면 제품 명세서를 참조 하십시오.



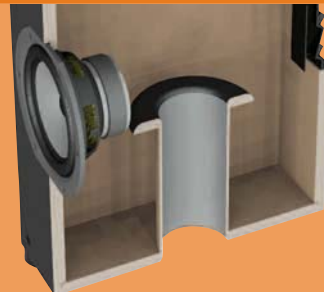
TSi400



TSi300

정밀하게 튜닝된 나팔 모양의 포트

모든 TS/ 모델들은 정밀하게 튜닝된 나팔 모양의 포트가 있습니다. 나팔 모양의 포트는 포트 잡음("소리 떨림(chuffing)")을 최소화 하고 낮은 왜곡과 우수한 저음 주파수 연장을 보증합니다. 나팔 모양의 포트로, TS/ 스피커는 몸 전체로 느낄 수 있는 자연스럽게 풍부한 저음을 구현합니다.



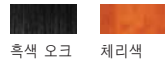
polk
테크놀로지

TSi200

- 1" (25mm) 천/폴리머 콤포지트 다이내믹 밸런스 돔 트위터와 강력한 네오디뮴 자석 구조는 실제와 같은 음성과 악기들의 음재생을 위해 확실하고 섬세한 고주파수 응답을 전달함.
- 5 1/4" (165mm) 다이내믹 밸런스 바이 라미네이트 유기성 화이버 드라이버는 가볍고 견고하여 고도의 효율적이고 훌륭한 저음과 저왜곡을 제공함.
- 정밀하게 튜닝된 플로어-방산 포트는 우수한 저음 주파수 연장을 위해 포트 잡음("소리 떨림("chuffing"))을 최소화 하여 룸에 위치에 상관없이 몸 전체로 느낄 수 있는 자연스럽게 풍부한 저음이 생산됨.
- MDF로만 제작된 비-공명 인클로저 구조는 더욱 깨끗하고 명백하며 실제적인 음을 보장함.
- 이중 5-웨이 바인딩 포스트는 더욱 견고한 연결방법의 선택을 제공하고 바이-와이어링 및 바이-앰프의 융통성을 제공함.

전체 크기:
15 7/16" H X 8" W X 11 3/4" D
(39.1CM H X 20.32CM W X 29.85CM D)
전체 주파수 반응: 43Hz - 25kHz

더 상세한 제품 정보를 원하시면 제품 명세서를 참조 하십시오.



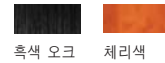
흑색 오크 체리색

TSi100

- 1" (25mm) 천/폴리머 콤포지트 다이내믹 밸런스 돔 트위터와 강력한 네오디뮴 자석 구조는 실제와 같은 음성과 악기들의 음재생을 위해 확실하고 섬세한 고주파수 응답을 전달함
- 다이내믹 밸런스 바이 드라이버는 가볍고 견고하여 고도의 효율적이고 훌륭한 저음과 저왜곡을 제공함. 정밀하게 튜닝된 플로어-방산 포트는 우수한 저음 주파수 연장을 위해 포트 잡음("소리 떨림("chuffing"))을 최소화 함.
- 3/4" 두께의 배플이 있는 MDF로만 제작된 비-공명 인클로저 구조는 더욱 깨끗하고, 명백하고, 실제적인 음을 보장합니다.
- 이중 5-웨이 바인딩 포스트는 더욱 견고한 연결의 선택을 제공하고 바이-와이어링 및 바이-앰프의 융통성을 제공합니다.

전체 크기:
11" H X 7" W X 10 1/4" D
(27.94CM H X 17.78CM W X 25.90CM D)
전체 주파수 반응: 53Hz - 25kHz

더 상세한 제품 정보를 원하시면 제품 명세서를 참조 하십시오.



흑색 오크 체리색



TSi200

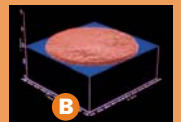
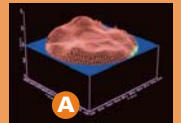


TSi100



다이내믹 밸런스

발전된 레이저 이미징 기술로 인해 드라이버와 트위터의 전체적 진동 표면을 볼 수 있게 됨에 따라 폴크 오디오 엔지니어들은 실제로 스피커에 형성되는 공명현상을 볼 수 있었습니다. 공명은 스피커 왜곡의 근본 원인입니다(A). 공명이 발생되는 것을 목격하게 됨으로써 그들은 방해가 되는 공명을 효과적으로 조정 제거하는 첨단기술재료의 다이내믹 밸런스, 기하학 및 제조법을 결정하였습니다(B). 독자적인 다이내믹 밸런스 콤포지트 재료기술은 볼륨을 생생하게 높여도 깨끗하고 명백한 음향을 제공합니다. 다이내믹 밸런스에 대해 더욱 상세한 정보를 원하시면 www.polkaudio.com/education/technology.php 로 가십시오.



센터 채널 스피커

시스템의 다른 스피커들과 같은 음향 특성을 가진 좋은 센터 채널 스피커의 중요성은 아무리 과장해도 지나치지 않습니다. 물론 영화에서 즐기는 모든 큰 음향 효과는 서라운드에서 발생합니다. 그러나 센터채널은 일관성을 제공함으로써 전면 스테이지를 패닝(panning)하는 음향이 센터채널을 통해 이동될 때 변화 되지 않습니다. CS10 과 CS20은 나머지 TSi 시리즈와 같은 드라이버와 트위터를 사용하여, 서라운드 사운드가 항상 일정하며 실제적입니다.

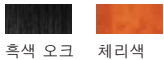
CS20

전체 크기:
7 3/8" H X 20" W X 10 3/4" D
(18.7CM H X 50.8CM W X 27.3CM D)
전체 주파수 반응: 48Hz - 25kHz

CS10

전체 크기:
6 1/2" H X 20" W X 9 3/4" D
(16.5CM H X 50.8CM W X CM D)
전체 주파수 반응: 53Hz - 25kHz

더 상세한 제품 정보를 원하시면 제품 명세서를 참조 하십시오.



흑색 오크 체리색

CS20, CS10

- 1" (25mm) 천/폴리머 콤포지트 다이내믹 밸런스 돔 트위터와 강력한 네오디뮴 자석 구조는 음성과 악기들의 실제와 같은 재생을 위해 확실하고 섬세한 고주파수 응답을 전달함.
- 6 1/2" (165mm) CS20 와 5 1/4" (133mm) CS10 의 다이내믹 밸런스 바이 라미네이트 유기성 화이버 드라이버는 가볍고 견고하여 고도의 효율적이고 훌륭한 저음과 저왜곡을 제공함.
- 정밀하게 튜닝된 플로어-방산 포트는 우수한 저음 주파수 연장을 위해 포트 잡음("소리 떨림("chuffing"))을 최소화 하여, 룸에 위치에 상관없이 몸 전체로 느낄 수 있는 자연스럽게 풍부한 저음이 생산됨.
- MDF으로만 제작된 비-공명 인클로저 구조는 더욱 깨끗하고, 명백하고, 실제적인 음을 보장함.
- 이중 5-웨이 바인딩 포스트는 더욱 견고한 연결의 선택을 제공하고 바이-와이어링 및 바이-앰프의 융통성을 제공함
- 고-광택 피아노 처리는 최신 유행의 플랫 패널 TV와 잘 어울림..
- 얇은 배플 프로파일은 우수한 3차원적 이미징과 사운드 스테이지를 제공.
- 컴퓨터 모델화한 반-회절 그릴.
- 3/4" 두께의 배플이 있는 MDF으로만 제작된 비-공명 인클로저 구조는 더욱 깨끗하고, 명백하고, 실제적인 음을 보장합니다.
- 리버서블-디자인 센터 채널 스피커 캐비닛은 비디오 모니터의 밑에 설치할 때 "위"로 향할 수 있도록 돌려놓을 수 있음.
- 자장이 차단되어 TV나 비디오 모니터에 가깝게 설치할 수 있음.



CS20



CS10

스테빌라이저 발

플로어스탠딩 TSi 타워 스피커모델들은 굵고 넓은 발을 갖고 있습니다. 이러한 모양의 발은 카페트나 하드 플로어에서 안정되어 스피커의 모든 에너지가 스피커를 흔드는데 사용되는 것이 아니라 음을 생산하는데 사용되도록 보장합니다. 스테빌라이저 발은 TSi 시리즈 플로어스탠딩 타워 스피커가 더 정확한 저음 반응과 탁월한 이미징을 전달하는데 도움을 줍니다.



polk
테크놀로지

TSi500 SYSTEM*

경제적으로 넉넉하지 않아도 당신의 오디오 꿈을 실현할 수 있습니다. 멀티-채널 홈 씨어터나 음악 시스템으로 TSi 500 플로어스탠딩 스피커 한 조로 시작하십시오. 음성 매치된 CS20 센터 채널, 5.1 시스템을 설치 하시려면 한 조의 TSi 200 과 PSW125 서브우퍼를 첨가 하십시오. 이것은 인상적이고 아주 적당한 비용의 배치입니다. 6.1 또는 7.1 서라운드 시스템으로 확장하시겠습니까? 그러면 아주 다양한 OWM3 서라운드 새털라이트를 첨가 하십시오. 눈에 띄지 않는 소형의 스피커로서는 놀라운 정도의 감명 깊은 음을 제공합니다.

* 직접 조립 가능한 고성능 오디오를 위해 추천할 만한 시스템.



TSi500

TSi200

CS20

PSW125

TSi200 SYSTEM*

예산이나 룸이 작은 경우, TSi 북셀프용 시스템을 고려하십시오. 프론트에 한 조의 TSi 200으로 시작하십시오. CS10 센터 채널을 추가한 후 서라운드로 한 조의 TSi 100를 추가하시고 PSW110 서브우퍼를 추가하시면 훌륭한 5.1 홈 씨어터 시스템이 됩니다. 이 모두 폴크 오디오의 품질과 성능입니다.

*직접 조립 가능한 고성능 오디오를 위해 추천할 만한 시스템.



TSi100

TSi200

CS10

PSW110

**추천할 만한 시스템 구성
좌/우 프론트 스피커**

	센터스피커	5.1 서라운드	6.1 서라운드	7.1서라운드	서브우퍼
TS/500	CS20	TS/200, TSi/100 or OWM3	OWM3	OWM3	PSW125
TS/400	CS20	TS/200, TSi/100 or OWM3	OWM3	OWM3	PSW125 or PSW111
TS/300	CS10	TS/100 or OWM3	OWM3	OWM3	PSW111 or PSW110
TS/200	CS10	TS/100 or OWM3	OWM3	OWM3	PSW110
TS/100	CS10	TS/100 or OWM3	OWM3	OWM3	PSW10

PSW125

- 12" 다이내믹 밸런스 콤포지트 우퍼 드라이버는 빈틈없고 음악성 있는 저음을 생산함.
- 아래 방향으로 방산하는 포트는 룸에 더욱 저음의 효과를 제공.
- 더 고가의 BL 제품 (콘에 적용된 모터브 힘의 측정수단)을 위한 더욱 강력한 모터 구조는 결과적으로 같은 가격대에 있는 이전의 폴크 우퍼들보다 더욱 크고, 깊고 강렬한 저음을 제공.
- 클립펠 옵티마이즈드 우퍼(Klippel Optimized woofer) – 첨단 클립펠 왜곡 분석기(Klippel Distortion Analyzer)를 사용함으로, 폴크 엔지니어들은 우퍼의 모터 구조, 보이스 코일 얼라인먼트 및 서스펜션을 최적화하여 청취역 한계에서도 최상의 기능을 발휘.
- 컴프레션 회로는 강력한 볼륨레벨에서도 왜곡됨을 제한시킴.
- 내재된 고전류 앰프는 큰 저음에 필요한 성능 좋고 깨끗한 전력을 제공. PSW125는 클래스 A/B 앰프를 내장.

12" 파워드 서브우퍼, 100 WATTS 연속 평균 출력
 전체 크기:
 14 1/2" H X 14 1/4" W X 17" D
 (36.83CM H X 36.2CM W X 43.18CM D)
 전체 주파수 반응: 60Hz – 110Hz

더 상세한 제품 정보를 원하시면 제품 명세서를 참조 하십시오.



PSW125

PSW111

- PSW111의 소형 디자인은 Polk TS/ 시리즈에 최적이며 보이지 않는 곳에 쉽게 놓을 수 있음.
- 다이내믹 밸런스 콤포지트 8" 드라이버는 믿을 수 없을 정도의 빈틈없는 저음 제공..
- 아래 방향으로 방산하는 포트는 룸에 더욱 저음의 효과를 제공.
- 더 고가의 BL 제품 (콘에 적용된 모터브 힘의 측정수단)을 위한 더욱 강력한 모터 구조는 결과적으로 같은 가격대에 있는 이전의 폴크 우퍼들보다 더욱 크고, 깊고 강렬한 저음을 제공.
- 클립펠 옵티마이즈드 우퍼(Klippel Optimized woofer) – 첨단 클립펠 왜곡 분석기(Klippel Distortion Analyzer)를 사용함으로, 폴크 엔지니어들은 우퍼의 모터 구조, 보이스 코일 얼라인먼트 및 서스펜션을 최적화하여 청취역 한계에서도 최상의 기능을 발휘.

8" 파워드 서브우퍼, 150 WATTS 연속 평균 출력
 전체 크기:
 12 1/8" H X 11" W X 13" D
 (30.79CM H X 27.94 CM W X 33.02CM D)
 전체 주파수 반응: 28Hz – 200Hz

더 상세한 제품 정보를 원하시면 제품 명세서를 참조 하십시오.

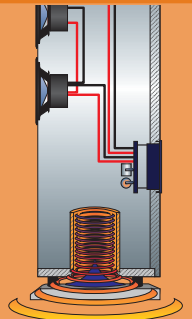


PSW111

polk
테크놀로지

파워포트(PowerPort™)

폴크 오디오 스피커 특허 받은 파워포트 저음 벤팅 기술로 저음 응답의 한계를 깨뜨렸습니다. 재래의 포트들은 다음과 같은 제한 사항들이 있습니다: 포트의 입구에서의 공기의 난류는 “포트 잡음”의 원인이 되며 저음 출력이 3dB까지 손실됩니다. (3dB의 손실은 앰프파워의 반 이상이 저음에 사용되는 대신 손실됨을 의미합니다!). 폴크 오디오 파워포트의 독창적 설계로 포트에서 나오는 공기의 속도를 점차적으로 낮추어 난류, 포트 잡음 및 에너지 손실을 현저히 감소시킵니다. 그 결과는 영화나 음악의 완전한 감정적인 경험을 위한, 들을 뿐만 아니라 느낄 수 있는 저음, 그리고 널리 퍼지면서 당신을 사로 잡는 저음입니다. 파워 포트에 대해 더 상세한 사항을 보시려면 www.polkaudio.com/education/technology.php 로 가십시오.



PSW110

- 다이내믹 밸런스 콤포지트 10" 드라이버는 빈틈없는 저음 제공.
- 아래 방향으로 방산하는 포트는 룸에 더욱 저음의 효과를 제공.
- 더 고가의 BL 제품 (콘에 적용된 모터브 힘의 측정수단)을 위한 더욱 강력한 모터 구조는 결과적으로 같은 가격대에 있는 이전 폴크 우퍼들보다 더욱 크고 깊고 강렬한 저음을 제공.
- 클립펠 옵티마이즈드 우퍼 (Klippel Optimized woofer) – 우퍼의 모터 구조, 보이스 코일 얼라인먼트 및 서스펜션을 최적화 하여 청취역 한계에서도 최상의 기능을 발휘.
- 컴프레션 회로는 강력한 볼륨레벨에서도 왜곡됨을 제한시킴.

10" 파워드 서브우퍼, 100 WATTS 연속 평균 출력
 전체 크기:
 14 1/2" H X 14 1/4" W X 17" D
 (36.83CM H X 36.19 CM W X 43.18CM D)
 전체 주파수 반응: 32Hz – 200Hz

더 상세한 제품 정보를 원하시면 제품 명세서를 참조 하십시오.



PSW10

작거나 중간사이즈 룸을 위한 음악적 깊이와 홈 씨어터 효과를 위하여는 이 소형의 강력한 스피커가 전통적인 폴크 오디오의 가치를 보여 줍니다. 깨끗하고 멋진 외형은 TS/ 시리즈 에 잘 어울리며 (다른 어떤 스피커와도 잘 어울림) 저왜곡, 멀리 퍼지는 다이내믹 밸런스 드라이버를 포함하는 PSW10 는 실제 저음의 효과와 무게를 가진 빠르고 정확한 반응을 위해 제조되었습니다.

- 낮은 캐비닛 공명의 견고하게 제조된 서브우퍼 인클로저.
- 다양한 연결 방법으로 인하여 PSW10 은 거의 모든 컴포넌트와 호환됨.
- 고전류의 내재된 파워 앰프 및 자동 ON/OFF 보호 회로.
- 다양한 조절 가능한 콘트롤과 쉽게 융화될 수 있음.

PSW10
 10" 파워드 서브우퍼, 50 WATTS 연속 평균 출력
 전체 크기:
 14 3/8" H X 14" W X 16 1/8" D
 (36.51CM H X 35.56CM W X 40.96CM D)
 전체 주파수 반응: 35HZ – 200HZ

더 상세한 제품 정보를 원하시면 제품 명세서를 참조 하십시오.



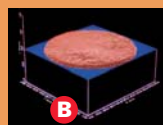
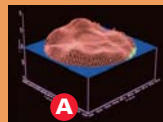
PSW110



PSW10

다이내믹 밸런스

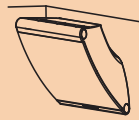
발전된 레이저 이미징 기술로 인해 폴크 오디오 엔지니어들이 드라이버와 트위터의 전체적 진동 표면을 볼 수 있게 됨에 따라 그들은 실제로 스피커에 형성되는 공명현상을 볼 수 있었습니다. 공명은 스피커 왜곡의 근본 원인입니다(A). 공명이 발생하는 것을 목격하게 됨으로써 그들은 방해가되는 공명을 효과적으로 조정 제거하는 첨단기술재료의 다이내믹 밸런스, 기하학 및 제조법을 결정하였습니다(B). 독자적인 다이내믹 밸런스 콤포지트 재료기술은 볼륨을 생생하게 높여도 깨끗하고 명백한 음향을 제공합니다. 다이내믹 밸런스에 대해 더욱 상세한 정보를 원하시면 www.polkaudio.com/education/technology.php 로 가십시오.



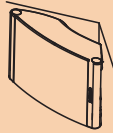
polk
 테크놀로지

훌륭한 음을 즐길 수 있는 7 가지 방법

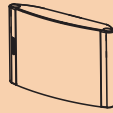
OWM3는 벽 스피커로서 최대로 눈에 띄이지 않는 서라운드/위성 전용의 스피커입니다. 또한 2.1 의 제 2 지역 시스템, 또는 멀티-채널 서라운드 시스템으로 사용할 수 있으며, OWM3의 고유한 커브된 설계와 분리할 수 있는 밀받침으로 코너나 또는 간단히 테이블 위에 마운트할 수 있습니다. 실제로, OWM3에는 7 가지의 다른 마운팅 가능성이 있어 어느 서라운드 스피커보다 최고로 융통성이 많습니다.



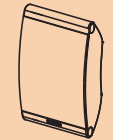
1. 각도진 벽면 마운트



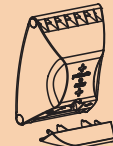
2. 코너 마운트



3. 수평 벽면 마운트



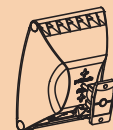
4. 수직 벽면 마운트



5. 선반 마운트



6. 수평 선반 마운트



7. 표준 굴절식 벽면 마운트 브라켓 (포함 안되었음)

OWM3

- ▶ 놀랄만한 커브된 설계와 분리할 수 있는 밀받침으로 벽, 천장, 코너, 또는 간단히 테이블 위에 쉽게 마운트할 수 있음.
- ▶ 2.1 제2의 지역 시스템 또는 5.1, 6.1 또는 7.1 채널 서라운드 시스템에 사용할 수 있음.
- ▶ 4 1/2" (114mm) 의 다이내믹 밸런스 콤포지트 콘 드라이버는 가벼우면서 견고하고 효율이 높게 댐핑이 잘 되어있으며 우수한 미드-저음 및 저주파수를 제공함.
- ▶ 1" (25mm) 돔 트위터는 깨끗하고 섬세한 고음을 전달함.
- ▶ 최소형 스피커임에도 정말 뛰어난 저주파수반응을 위한 커패시티브 커플링 기술.
- ▶ 고밀도 유리로 채워진 ABS 는 음향적으로 비활성적인 캐비닛을 만들어 매우 깨끗하고 낮은 색감의 미드 레인지 응답을 줌.
- ▶ 최대한 안전한 결합 방법인 5-웨이 금도금 바인딩 포스트.

전체 크기:

스탠드 없이: 10" H X 7" W X 4" D

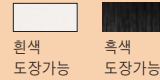
(25.4 CM H X 17.8 CM W X 10.4 CM D)

스탠드 포함: 10" H X 7" W X 4 11/16" D

(25.4 CM H X 17.8 CM W X 11.9 CM D)

제품 중량: 4.4 LBS (2.0 KG)

더 상세한 제품 정보를 원하시면 제품 명세서를 참조 하십시오.



흰색

흑색

도장가능

도장가능



OWM3

polk
테크놀로지

커패시티브 커플링(CAPACITIVE COUPLING)

커패시티브 커플링기술(Capacitive Coupling Technology (CCT))종래의 봉합된-박스 스피커들이 겪을 수 있는 극히 감소된 저음 출력의 레인지 내에서 부드러운 임피던스 딥(dip)을 형성함으로 작동됩니다. 이러한 중요한 주파수 레인지내의 낮은 임피던스는 저음 주파수에 더 많은 파워를 제공할 수 있는 파워 앰프의 능력을 이용한 음향감도의 향상을 의미합니다. 그리하여 OWM3는 패스밴드 하단부분에서 놀랄 만큼 크게 플레이 됩니다. OWM3의 성능의 결과는 상당히 넓은 레인지에 걸쳐 3dB이상의 저음 출력입니다. 이는 마치 스피커의 인클로저의 용량이 30%에서 50%로 증가 되는 것과 마찬가지입니다. 이러한 이유로 이같은 소형의 위성/서라운드 스피커가 얼마나 크고 또한 낮게 작동하는가 하는 것에 놀라게 될 것입니다

플로어스탠딩 스피커

	TSi500	TSi400	TSi300
드라이버 보완	4 – 6 1/2" (16.5cm) 바이 라미네이트 유기성 화이버 드라이버, 1 – 1" (2.5cm) 바이 라미네이트 실크 돔 트위터	3 – 5 1/4" (13.3 cm) 바이 라미네이트 유기성 화이버 드라이버, 1 – 1" (2.5cm) 바이 라미네이트 실크 돔 트위터	2 – 5 1/4" (13.3 cm) 바이 라미네이트 유기성 화이버 드라이버, 1 – 1" (2.5cm) 바이 라미네이트 실크 돔 트위터
주파수 응답: 전체적 / -3dB 제한	28Hz – 25kHz / 38Hz – 24kHz	34Hz – 25kHz / 44Hz – 24kHz	38Hz – 25kHz / 47Hz – 24kHz
크로스오버 주파수	2500kHz	2500kHz	2500kHz
임피던스	8 Ohms	8 Ohms	8 Ohms
추천할 증폭	20 – 275 Watts / 채널	20 – 200 Watts / 채널	20 – 150 Watts/채널
효율	91dB	91dB	90dB
시판되는 색깔	흑색 또는 체리색	흑색 또는 체리색	흑색 또는 체리색
제품 중량/ 적재 중량	45 lbs / 50.38 lbs 1개 (20.41 kg / 22.85 kg 1개)	32lbs / 36.96 lbs 1개 (14.51 kg / 16.76 kg 1개)	26 lbs / 30.36 lbs 1개 (11.79 kg / 13.77 kg 1개)
전체 크기	44 3/8" H x 8 1/4" W x 14 3/4" D 112.7cm H x 20.9cm W x 37.5cm D	38 7/8" H x 7" W x 14 1/4" D 98.7cm H x 17.78cm W x 36.2cm D	36 3/8" H x 7" W x 11 1/2" D 92.4cm H x 17.78cm W x 29.21cm D

북셀프용 스피커

	TSi200	TSi100
드라이버 보완	2 – 5 1/4" (13.3cm) 바이 라미네이트 유기성 화이버 드라이버, 1 – 1" (2.5cm) 바이 라미네이트 실크 돔 트위터	1 – 5 1/4" (13.3cm) 바이 라미네이트 유기성 화이버 드라이버, 1 – 1" (2.5cm) 바이 라미네이트 실크 돔 트위터
주파수 응답: 전체적 / -3dB 제한	43Hz – 25kHz / 50Hz – 24kHz	53Hz – 25kHz / 61Hz – 24kHz
크로스오버 주파수	8 Ohms	8 Ohms
임피던스	2500kHz	2500kHz
추천할 증폭	20 – 150 Watts / 채널	20 – 100 Watts / 채널
효율	89dB	89dB
시판되는 색깔	흑색 또는 체리색	흑색 또는 체리색
제품 중량/ 적재 중량	17 lbs 1개 / 36.3 lbs 1조 (7.71 kg 1개 / 16.5 kg 1조)	10 lbs 1개 / 21.34 lbs 1조 (4.53 kg 1개 / 9.7 kg 1조)
전체 크기	15 7/16" H x 8" W x 11 3/4" D 39.1cm H x 20.32cm W x 29.85cm D	11" H x 7" W x 10 1/4" D 27.94cm H x 17.78cm W x 25.90cm D

CENTER 채널 스피커

	CS20	CS10
드라이버 보완	2 – 6 1/2" (16.5 cm) 바이 라미네이트 유기성 화이버 드라이버, 1 – 1" (2.5cm) 바이 라미네이트 실크 돔 트위터	2 – 5 1/2" (14 cm) 바이 라미네이트 유기성 화이버 드라이버, 1 – 3/4" (1.9cm) 바이 라미네이트 실크 돔 트위터
주파수 응답: 전체적 / -3dB 제한	48Hz – 25kHz / 58Hz – 24kHz	53Hz – 25kHz / 63Hz – 24kHz
크로스오버 주파수	8 Ohms	8 Ohms
임피던스	2500kHz	2500kHz
추천할 증폭	20 – 150 Watts / 채널	20 – 125 Watts / 채널
효율	91dB	91dB
자장 차단	yes	yes
시판되는 색깔	흑색 또는 체리색	흑색 또는 체리색
제품 중량/ 적재 중량	19 lbs / 22 lbs 1개 (8.61 kg / 9.97 kg 1개)	16 lbs / 18.26 lbs 1개 (7.26 kg / 8.28 kg 1개)
전체 크기	7 3/8" H x 20" W x 10 3/4" D (18.73cm H x 50.8cm W x 27.3cm D)	6 1/2" H x 20" W x 9 3/4" D (16.5cm H x 50.8cm W x 24.77cm D)

우리 제품들을 평가하는데 도움을 줄 수 있는 유용하고 정확한 정보를 제공하는 일이라 하면, 우리는 열성을 다합니다. 그러나, 우리 모두가 아는 바와 같이, 우리는 불안정한 세상에서 살고 있습니다. 최소한 우리들 중 일부는 그렇습니다. 이러한 이유로 성능 사양과 제품 크기는 통지 없이 변경될 수 있습니다. 가장 최근의 제품 명세서를 보시려면, 우리 웹사이트 www.polkaudio.com/home을 참조하십시오.

폴크 오디오는 나즈닥(NASDAQ)에서 DEIX 심볼로 주식이 거래되고 있는 Directed Electronics Company입니다. 투자 정보는 <http://investor.directed.com>에서 찾을 수 있습니다.

폴크 오디오, 폴크, 파워포트, 다이내믹 밸런스, F/X, Atrium, Big Speaker Sound Without The Big Speaker, High Velocity Compression Drive, Acoustic Resonance Control, ARC Port, Casket Basket, I-Sonic, SurroundBar & SDA는 Polk Audio, Incorporated가 라이선스에 의거하여 사용하는 Britannia Investment Corporation의 등록상표입니다. Polk Audio Designs 및 miDock은 Polk Audio, Incorporated가 라이선스에 의거하여 사용하는 Britannia Investment Corporation의 등록상표입니다.

파워드 서브우퍼

	PSW125	PSW111
드라이버 보완	1 - 12" (30.5cm)	1 - 8" (20.32cm)
주파수 응답: 전체적 / -3dB 제한	25Hz - 200Hz / 30Hz - 160Hz	28Hz - 200Hz / 35Hz - 160Hz
CEA 2010* Ultra Low / Low	90.5dB / 118dB	75.4dB / 115.5dB
연속 파워	100 Watts	150 Watts
다이내믹 파워	200 Watts	300 Watts
크로스오버 주파수	60Hz - 160Hz	80Hz - 200Hz
자장 차단	없음	없음
시판되는 색깔	흑색 또는 체리색	흑색
제품 무게/ 적재 중량	40.1 lbs / 44 lbs (18.2 kg / 20 kg)	20.3 lbs / 23 lbs (9.2 kg / 10.4 kg)
크기	14 1/2" H x 14 1/4" W x 17" D 36.83cm H x 36.20cm W x 43.18cm D	12 1/8" H x 11" W x 13" D 30.80cm H x 27.94cm W x 33.02cm D

파워드 서브우퍼

	PSW110	PSW10
드라이버 보완	1 - 10" (25.4cm)	1 - 10" (25.4cm)
주파수 응답: 전체적 / -3dB 제한	32Hz - 200Hz / 38Hz - 160Hz	35Hz - 200Hz / 40Hz - 160Hz
CEA 2010* Ultra Low / Low	86.7dB / 114.6dB	차후 결정
연속 파워	100 Watts	50 Watts
다이내믹 파워	200 Watts	100 Watts
크로스오버 주파수	60Hz - 160Hz	80Hz - 160Hz
자장 차단	없음	없음
시판되는 색깔	흑색 또는 체리색	흑색 또는 체리색
제품 무게/ 적재 중량	33.5 lbs / 37 lbs (15.2 kg / 16.8 kg)	26 lbs / 30 lbs (11.79kg / 13.61 kg)
크기	14 1/2" H x 14 1/4" W x 17" D 36.83cm H x 36.20cm W x 43.18cm D	14 3/8" H x 14" W x 16 1/8" D 36.51cm H x 35.56cm W x 40.96cm D

서라운드/새털라이트

	OWM3
드라이버 보완	1 - 4 1/2" (114mm) 다이내믹 밸런스 드라이버; 1 - 1" (25mm) 실크 돔 트위터
주파수 응답: 전체적 / -3dB 제한	80Hz - 25kHz / 100Hz - 24kHz
임피던스	8 Ohms
추천할 증폭	20-100 Watts
효율	89dB
연속 파워	100 Watts
다이내믹 파워	200 Watts
자장 차단	없음
시판되는 색깔	흑색 도장 가능 또는 백색 도장 가능
제품 중량/ 적재 중량	4.4 lbs with stand 1개 / 10.28 lbs 1조 (2.0 kg with stand 1개 / 4.66 kg 1조)
전체 크기	10" H x 7" W x 4" D (25.4cm H x 17.8cm W x 10.4cm D 스탠드 없이) 10" H x 7" W x 4 11/16" D (25.4cm H x 17.8cm W x 11.9cm D 스탠드 포함)

* CEA 2010 의 설명은 [Http://www.polkaudio.com/partners/paper.php?id=12](http://www.polkaudio.com/partners/paper.php?id=12) 에서 볼 수 있습니다.