

ENCEINTES DE LA SÉRIE VM | STYLE ET PERFORMANCE POUR LE GRAND ÉCRAN



CATALOGUE | DE LA SÉRIE

**polk**audio®

### CARACTÉRISTIQUES DE LA SÉRIE VM

- Les caissons en aluminium extrudé de haute qualité offrent une excellence d'assemblage et de finition rarement vue dans les systèmes de cinéma maison.
- Leur fini satiné poli à la main exclusif leur confère une apparence mirifique qui agrmente aussi bien votre téléviseur que votre décor. Les socles en verre trempé fumé (VM20/VM30) sont à la fois raffinés et pratiques.
- Conçues pour faire partie d'un système de cinéma maison complet et appariées au timbre des subwoofers Polk®. Combinez divers modèles de la Série VM pour créer un système entièrement personnalisé.
- Les transducteurs «Dynamic Balance®» avec cônes en polypropylène à charge minérale assurent une réponse en fréquences linéaire, précise et détaillée.
- Les suspensions en butylcaoutchouc ont une durabilité exceptionnelle. Elles amortissent efficacement les résonances assurant un son remarquablement fidèle.
- Le tweeter à dôme 2,54 cm (1") en aluminium offre des aigus d'une précision étincelante et une excellente dispersion excentrée. Il est refroidi par fluide ferromagnétique pour assurer une grande fiabilité.
- La géométrie étroite de l'écran acoustique assure une vaste dispersion même lorsque l'enceinte est placée à côté du téléviseur. L'imagerie tridimensionnelle est perceptible partout dans la pièce.
- Bornes «cinq façons» de très haute qualité plaquées or pour des connexions solides et fiables.
- Blindées magnétiquement pour installation à proximité de téléviseurs et moniteurs à écran CRT.
- Le support mural/berceau combiné (VM10/20) vous permet une grande polyvalence d'installation sur étagère ou au mur, vous permettant de créer l'environnement sonore idéal.

### COLONNE VM30

- Chambres séparées pour les graves et les médiums: Chambre supérieure avant—(2) méd./graves 10,16 cm (4") et (1) tweeter 2,54 cm (1") à dôme en aluminium.
- Chambre inférieure avant—(4) woofers 10,16 cm (4").
- Chambre inférieure arrière—(4) Radiateurs de graves «Planar» 10,16 cm (4").
- Les élégants socles en verre trempé fumé avec pieds intégrés assurent un support stable sur toute surface.

DIMENSIONS:  
49" H X 6" P X 6" L (H AVEC SOCLE)  
(124,46 CM H X 15,24 CM L X 15,24 P) (H AVEC SOCLE)  
RÉPONSE EN FRÉQUENCES: 50Hz - 26kHz.

VOIR LA FICHE TECHNIQUE POUR PLUS DE DÉTAILS.

NOIR ARGENT



VM30

technologie  
polk

#### «HIGH VELOCITY ARRAY»

La technologie «High Velocity Array» utilise plusieurs petits transducteurs plutôt qu'un ou deux gros transducteurs—voici les avantages: Le premier avantage est esthétique, une enceinte élancée est beaucoup plus élégante et beaucoup moins encombrante. Acoustiquement, le caisson plus étroit réduit le phénomène de diffraction (le son qui réfléchit sur la surface de l'écran acoustique)—assurant un son plus fidèle. Plusieurs petits transducteurs augmentent le rapport «surface de cône/structure motrice», ce qui permet une reproduction sonore plus précise, une réponse transitoire plus rapide et beaucoup plus de détail. De plus, les petits transducteurs sont capables d'une meilleure dispersion acoustique que les gros transducteurs, assurant une imagerie tridimensionnelle plus vaste, moins localisée. Finalement, en partageant la puissance de l'amplificateur entre plusieurs petits composants plutôt qu'en l'acheminant à un seul gros composant, l'enceinte bénéficie d'une capacité de puissance plus élevée, lui permettant de déplacer plus d'air et de jouer à plus haut volume tout en demeurant très fiable. La technologie «High Velocity Array» permet aux enceintes de la Série VM de produire un volume acoustique étonnant considérant leur taille compacte et leur design gracieux.

**VM20 LCR/SATELLITE**

- (2) méd/graves 10,16 cm (4") , (2) radiateurs de graves «Planar» 10,16 cm (4") et (1) tweeter 2,54 cm (1") à dôme en aluminium.
- Support mural facile à installer.
- Support/berceau pour plus d'options d'installation, incluant l'utilisation comme enceinte de canal central.

## DIMENSIONS:

25 1/4" H X 4 1/4" P X 5 7/16" L

(64,51 CM H X 10,79 CM L X 13,7 CM P)

RÉPONSE EN FRÉQUENCES: 70Hz - 26kHz.

VOIR LA FICHE TECHNIQUE POUR PLUS DE DÉTAILS.



NOIR

ARGENT

**VM10 LCR/SATELLITE**

- (2) méd/woofers 7,62 cm (3") et (1) tweeter 2,54 cm (1") à dôme en aluminium.
- Les socles en verre trempé fumé, avec piédestal, servent de support sur table pour plus d'options d'installation.
- Support mural facile à installer.
- Support/berceau pour plus d'options d'installation
- Le berceau (qui est également le support mural) peut également servir de support de canal central pour la VM10.

## DIMENSIONS:

11" H X 4 1/4" P X 4 1/8" L

(27,94 CM H X 10,79 CM P X 10,46 CM L)

RÉPONSE EN FRÉQUENCES: 90Hz - 26kHz.

VOIR LA FICHE TECHNIQUE POUR PLUS DE DÉTAILS



NOIR

ARGENT



VM20 (SOCLE DE PLANCHER OPTIONNEL)



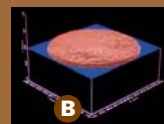
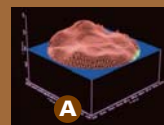
VM10



VM10 (ILLUSTRÉES COMME ENCEINTES D/C/G)

**DYNAMIC BALANCE®**

La technologie avancée de l'imagerie au laser permet aux ingénieurs de Polk Audio de discerner le comportement de toute la surface vibrante d'un transducteur et d'un tweeter. Ils pouvaient visualiser en temps réel le développement des résonances sur le cône des transducteurs—ces résonances qui sont la cause fondamentale de la distorsion des haut-parleurs (A). Capables de distinguer ces résonances, ils purent déterminer avec justesse «l'équilibre dynamique» des matériaux de haute technologie, de la géométrie et des techniques de construction qui élimineraient ces résonances nuisibles (B). La technologie «Dynamic Balance» des matériaux de composite, exclusive à Polk Audio, garantit un son toujours clair, précis et naturel, même à volume élevé. Pour plus de détails sur la technologie «Dynamic Balance,» visitez: [www.polkaudio.com/catalog/technology/](http://www.polkaudio.com/catalog/technology/).



technologie  
polk

ENCEINTES SÉRIE VM	VM30	VM20	VM10
Transducteurs	Chambre sup. avant – (2) 4" méd-woofers et (1) 1" tweeter à dôme aluminium Chambre inf. avant – (4) 4" woofers Chambre arr. – (4) 4" radi. de graves «Planar»	(2) 4" radi. de graves « Planar », méd/woofers, and (1) 1" Tweeter à dôme alu. refroidi au fluide ferro-mag.	(2) 4" (2) 3" méd-woof., (1) 1" Tweeter à dôme alu. refroidi au fluide ferro-mag.
Réponse En Fréquences (inférieure / limites -3dB)	50Hz - 26kHz 60Hz - 25kHz	70Hz - 26kHz 80Hz - 25kHz	90Hz - 26kHz 100Hz - 25kHz
Impédance Nominale	8 Ohms	8 Ohms	8 Ohms
Amplification Recommandée	20 - 225 Watts / canal	20 - 175 Watts / canal	20 - 150 Watts / canal
Efficacité	90dB	89dB	89dB
Blindage Magnétique	oui	oui	oui
Dimensions (avec socle)	49" H x 6" W x 6" P 124,5cm H x 15,24cm L x 15,24cm P	25 1/4" H x 5 7/16" L x 4 1/4" P 64,14cm H x 13,8cm L x 10,8cm P	11" H x 4 1/8" L x 4 1/4" P 27,94 H x 10,48cm L x 10,8cm P
Poids / Expédition	25,5 lb/ch (11,6kg) 29,4 lb/ch (13,3kg)	11,6 lb/ch (5,3kg) 13,3 lb/ch (6,0kg)	4,3 lb/ch (1,9kg) 6,2 lb/ch (2,8kg)
Accessoires Optionnels		FS20 socle plancher / TS20 socle table	FS10 socle plancher
Finis Disponibles	Noir ou argent poli satiné	Noir ou argent poli satiné	Noir ou argent poli satiné

*Il nous tient à coeur de vous fournir toute l'information qui vous permettra d'évaluer nos produits. Nous vivons cependant dans un monde imparfait—du moins la plupart d'entre nous. C'est pourquoi les spécifications et les dimensions de nos produits pourraient changer sans préavis. Pour les spécifications les plus récentes, visitez notre site web: [www.polkaudio.com/home](http://www.polkaudio.com/home)*

*Polk Audio est une compagnie de la Directed Electronics inscrite à la NASDAQ sous le symbole DEIX. Pour des informations boursières visitez: <http://investor.directed.com>.*

*Polk Audio, Polk, PowerPort, Dynamic Balance, F/X, Atrium, Big Speaker Sound Without The Big Speaker, High Velocity Compression Drive, Acoustic Resonance Control, ARC Port, Casket Basket, I-Sonic, SurroundBar & SDA sont des marques de commerces déposées de la Britannia Investment Corporation utilisées sous licence par Polk Audio, Incorporated. Polk Audio Designs et miDCC sont des marques de commerce de la Britannia Investment Corporation utilisées sous licence par Polk Audio, Incorporated.*